



JTVerk

Nýbyggingar | Viðhald | Stjórnun
www.jtverk.is

JTVerk – Ungt fyrirtæki...með langa reynslu!



Eigin verkefni

Almenn verktaka

Stjórnun

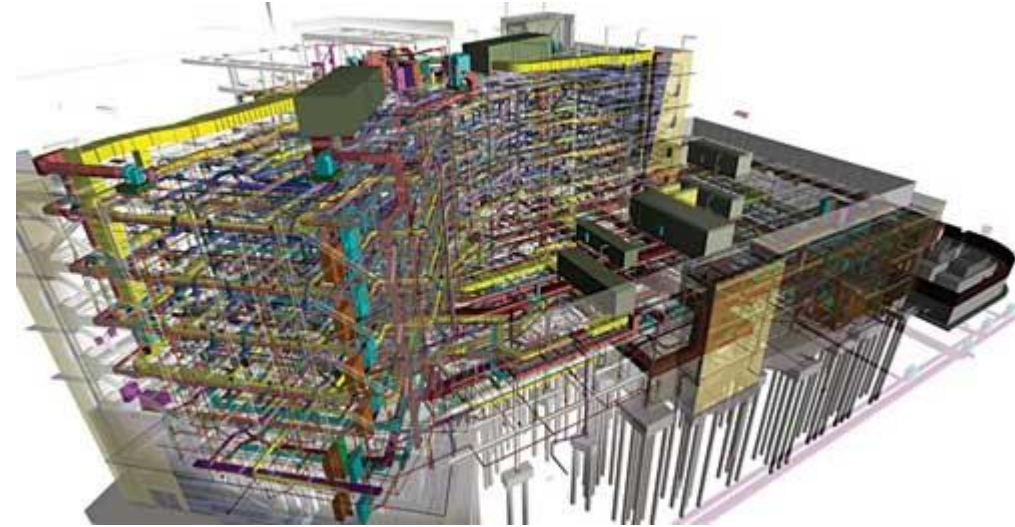
Ráðgjöf

PROCORE®

Pappír



"FARNSWORTH, THIS ISN'T WHAT I MEANT
WHEN I ASKED YOU TO DRAFT BRIDGE PLANS."





WILD

"I know what the 'e' in 'email' stand for...endless."

Upplýsingaflóð



Hefðbundin leið við stjórnun verkefna



Breytingar



Pappírslaus verkstaður eykur arðsemi fyrirtækja

JTVerk sérhæfir sig í nýbyggingum, viðhaldi og stjórnun framkvæmda. Fyrirtækið notar lausnir sem lágmarka pappírnotkun, auka líkur á hagnaði og hafa bætt stjórnun verkefna.

Lág framleiðni í byggingariðnaði er stórt vandamál um allan heim. Iðnaðurinn er langt á eftir öðrum í að tileinka sér nýjar vinnuáferðir sem er lykilþáttur í að auka arðsemi. Stjórnendur JTVerk eru því stöðugt að leita leiða til að snúa þessari þróun við. Þannig er það eitt af markmiðum þeirra að nýta bestu tækni og aðferðir við stjórnun byggingarframkvæmda. JTVerk notar lausnir sem lágmarka pappírnotkun, auka líkur á hagnaði og hafa bætt stjórnun verkefna," segir Jónas Halldórsson, framkvæmdastjóri JTVerk.

JTVerk er hefðbundinn byggingarverktaki á íslenskum markaði sem sérhæfir sig í nýbyggingum, viðhaldi og stjórnun framkvæmda auk þess að sinna ráðgjöf á ýmsum sviðum verklegra framkvæmda.

„Það var fyrir um það bil tveimur árum sem stjórnendur JTVerk fóru að kanna hvort það væru ekki til rafrænar lausnir sem gætu betur stutt við verkefnastjórnun framkvæmda. Við bárum saman tugi verkefnastjórnunarforrita hér heima og erlendis og gáfum okkur upp undir ár í að velja það rétta. Að lokum var

valin öflug lausn frá fyrirtækinu PROCORE í Bandaríkjunum. Kerfið heldur utan um allt verkefnið á einum stað sem vistað er í skýinu. Má þar nefna teikningar, verklýsingar, úttektarskýrslur, myndir, dagskýrslur, orðsendingar, samskipti og svo framvegis," segir Jónas Páll Viðars-son, verkefnastjóri hjá JTVerk.

„Það eru augljósar áskoranir við að taka upp nýja tækni við stjórnun verkefna, aðilar hafa unnið samkvæmt ákveðnum venjum í langan tíma. Þannig getur tekið á að breyta um aðferðir, hvað þá að tileinka sér nýja tækni. Reynslan hefur hins vegar komið okkur á óvart á jákvæðan hátt þar sem flest allir aðilar hafa verið jákvæðir við að tileinka sér þessa aðferðafræði. Enda eru snjallsimar og spjalddtölvur stór hluti af því sem fólk notar dagsdaglega," segir Jónas.

Fjarlægir tímabjófa

„Hann segir engan vafa á því að hugbúnaðurinn feli í sér mikinn vinnusparnað. Nú fara öll gögn strax inn í kerfið og liggja allar upplýsingar á stafrænu formi miðlægt í skýinu. Allir ferlar eru jafnframt skýrari og komi upp vandamál er



Hugbúnaðurinn heldur utan um öll gögn verkefna á einum stað sem vistað eru í skýinu. MYND/ANTON BRINK

einfalt að koma þeim á framfæri sem auðveldar stjórnendum að bregðast við. Sem dæmi um þetta má nefna öryggis- og gæðatúttæktir sem eru gerðar á verkstað með snjalltækjum sem fara beint inn í kerfið. Þannig minnkar þörfin fyrir stöðugt eftirlit þriðja aðila þar sem verktaki og starfsmenn sjálfir staðfesta að hlutir séu í lagi. Kerfið er ekki sist til hagsbóta fyrir fjárfesta og eigendur verkefna, sem hafa greiddan aðgang að gögnum og upplýsingum sem segja til um stöðu og framgang verkefna," segir Jónas.

Samkvæmt erlendum heimildum



Stjórnendur JTVerk lögðu mikla vinnu í að finna rétta lausnina til að auka skipulag og skilvirkni á verkstað. MYND/ERNIR

gæti íslenski byggingariðnaðurinn sparað í kringum 20-30 milljarða árlæga með notkun á miðlægum lausnum.

JTVerk notar þannig Procore við verkefnastjórnun í öllum sínum verkefnum auk þess sem JTVerk aðstoðar aðra aðila og verktaka við að innleiða bætt stjórnun með notkun á Procore. Þetta er einn af

lykilþáttum JTVerk við að halda utan um verkefni sín í nýbyggingum, viðhaldi og stjórnun framkvæmda. Sem stuðlar að því að verkefnum sé skilað á réttum tíma, í réttum gæðum og skila eigendum sínum hagnaði.

Sjá nánar á jtverk.is

Er eitthvað að græða á þessu?

25 miljarðar



Jon-Olav Sigvartsen i Norgeshus JOS Bygg har opplevd eventyrlig vekst etter at han digitaliserte byggeprosessen. Foto: Muriel Brakstad.

Ekstra side ► Lønnsmessig byggeprosess ► Kastet ut papirene og økte omsetningen

KASTET UT PAPIRENE OG ØKTE OMSETNINGEN

Daglig leder Jon-Olav Sigvartsen kastet ut alle papirene i bedriften sin Norgeshus JOS Bygg, og erstattet dem med padder og servere. Resultatet var en omsetningsvekst på 60 prosent.



- Om hele byggebransjen, som har en samlet omsetning på rundt 455 milliarder kroner årlig, gjør det samme, kan besparelsene ligge på drøye 30 milliarder kroner i året, sier han.

Hvatinn komi frá verkkaupa!



 **STATSBYGG**

PROSJEKT OG EIENDOM

SAMFUNNSANSVAR

VÅRE OPPGAVER

OM OSS

NYTT FRA STATSBYGG

JOBB I STATSBY

Søk

/ [StartPage](#) / [Nytt fra Statsbygg](#) / [Nyheter](#) / [2017](#) / Første spadetak for Digibyg-pilot



Første spadetak for Digibyg-pilot

Publisert 03.11.2017

På bildet: Dronepilot Gudmund Obrestad, Rambøll, byg Rune Hallingstad, HR Prosjekt, prosjektleder Anders S vegvesen, prosjektleder Bjarni S. Einarsson, Statsbygg Even Haug, Mest Bygg, ass. prosjektleder i VR modus I Moldekleiv, Statsbygg og anleggsleder i AR modus Ma Mest Bygg. Dronen som svever over kartlegger terren også nødvendig data til masseberegninger.

Kontakt



Bjarni S. Einarsson

Prosjektleder

Mob. 45001666

[Send e-post](#)

[Se bilder](#)



Mirjana M. Rødningen

Kommunikasjonsrådgiver

Mob. 48066674

[Send e-post](#)

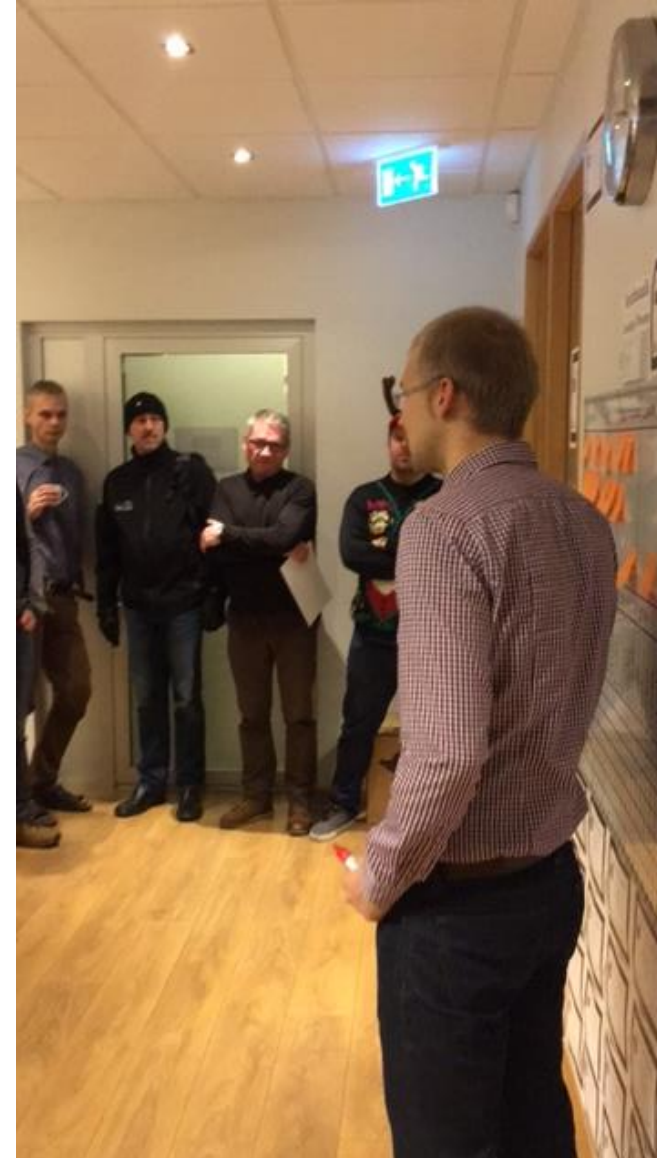


PROCORE

Leituðum um allan heim



Vikulegir morgunfundir





Vikulegt eftirfylgini með mælikvörðum

LNS GARRI



	VIKA 38					VIKA 39					VIKA 40					VIKA 41				
	Kársnes	Garri	Valsmenn	Gardartorg	Veghúsnstigur	Kársnes	Garri	Valsmenn	Gardartorg	Veghúsnstigur	Kársnes	Garri	Valsmenn	Gardartorg	Veghúsnstigur	Kársnes	Garri	Valsmenn	Gardartorg	Veghúsnstigur
E-mail/Tölvupóstur	X	X	X	X	X	X	X	X	X	X	X	X	X	X	X	X	X	X	X	X
RFES / Orðsendingar		X		✓	✓		✓		X	✓	✓	X	X	X	✓		✓	✓	X	✓
Drawing / Teikningar	✓	X	✓	✓	✓	✓	✓	✓	✓	✓	✓	X	X	✓	✓	✓	✓	✓	X	✓
Inspections / Úttektir			✓	✓	✓			✓	✓	✓		X	✓	✓	X		✓	✓	✓	✓
Daily Log / Dagstjórn		X	✓	✓	✓			✓	X	X		✓	✓	✓	✓		✓	✓	✓	✓
Photos / Myndir	✓	X	✓	✓	✓	✓	✓	X	✓	X	✓	✓	✓	✓	✓	✓	X	✓	✓	✓
Verktæki?		X	✓	X	✓	✓	✓	X	✓	X	✓	X	✓	✓	X	✓	X	✓	X	✓



Mælanleg markmið



Keppni milli verka



Jákvæður og góður mórall í kringum innleiðingu





JTVerk

Nýbyggingar | Viðhald | Stjórnun

www.jtverk.is