



**Niðurstöður úr kjarakönnun**

**Verkfræðingafélags Íslands 2022 - Tæknifræðingar**

Unnar í samvinnu við Félagsvísindastofnun HÍ

# Niðurstöður úr kjarakönnun Verkfræðingafélags Íslands 2022 - Tæknifræðingar

Unnar í samvinnu við Félagsvísindastofnun HÍ

## Efnisyfirlit

Mynda- og töfluskrá

Inngangur

Úrvinnsla, bakgrunnsupplýsingar

Niðurstöður

Viðauki I      Bakgrunnsupplýsingar um svarendur

Viðauki II      Yfirvinna

<b>Inngangur</b>	<b>4</b>
Úrvinnsla, bakgrunnsupplýsingar	5
Mynd 4. Samanburður á meðalstarfsaldri eftir aðalstarfsvettvangi	8
Mynd 5. Samanburður á meðalstarfsaldri eftir starfssviði	8
<b>Niðurstöður</b>	<b>9</b>
Tafla 1. Samanburður heildargreiðslna í febrúar 2021 og 2020 eftir útskriftarári	10
Tafla 2. Samanburður heildargreiðslna í febrúar 2021 og 2020 eftir starfsvettvangi	11
Tafla 3. Samanburður heildargreiðslna í febrúar 2021 og 2022 eftir fagsviði	12
Tafla 4. Samanburður heildargreiðslna í febrúar 2021 og 2022 eftir starfssviði	13
Tafla 5. Heildargreiðslur í febrúar 2022 eftir útskriftarári	14
Tafla 6. Febrúarlaun 2022. Meðaltal heildargreiðslna eftir útskriftarári	15
Tafla 7. Febrúarlaun 2022. Meðaltal heildargreiðslna eftir aldri	15
Tafla 8. Febrúarlaun 2022. Meðaltal heildargreiðslna eftir aðalstarfsvettvangi	16
Tafla 9. Febrúarlaun 2022. Meðaltal heildargreiðslna eftir aðalfagsviði	16
Tafla 10. Febrúarlaun 2022. Meðaltal heildargreiðslna eftir aðalstarfssviði	17
Tafla 11. Febrúarlaun 2022. Meðaltal heildargreiðslna eftir kyni	17
Tafla 12. Febrúarlaun 2022. Meðaltal heildargreiðslna eftir starfsaldri og aðalstarfsvettvangi	18
Tafla 13. Febrúarlaun 2022. Meðaltal heildargreiðslna eftir aldri og aðalstarfsvettvangi	19
Tafla 14. Febrúarlaun 2022. Meðaltal heildargreiðslna eftir aðalfagsviði og aðalstarfsvettvangi	20
Tafla 15. Febrúarlaun 2022. Meðaltal heildargreiðslna eftir aðalstarfssviði og aðalstarfsvettvangi	21
Tafla 16. Febrúarlaun 2022. Meðaltal heildargreiðslna eftir kyni og aðalstarfsvettvangi	22
Tafla 17. Febrúarlaun 2022. Meðaltal heildargreiðslna eftir menntun og aðalstarfsvettvangi	22
Tafla 18. Febrúarlaun 2022. Meðaltal heildargreiðslna eftir ábyrgðarstöðu og aðalstarfsvettvangi	23
Tafla 19. Febrúarlaun 2022. Meðaltal heildargreiðslna eftir ábyrgðarstöðu og starfsaldri	24
Tafla 20. Febrúarlaun 2022. Meðaltal heildargreiðslna eftir menntun	25
Tafla 19. Febrúarlaun 2022. Meðaltal heildargr. e.þ. hvort svarendur fengu greidda yfirvinnu í febrúar eða ekki	25
Viðauki 1. Tafla 22 - Kyn svarenda	26
Viðauki 1. Tafla 23 - Aldur svarenda	26
Viðauki 1. Tafla 24 - Starfsaldur	26
Viðauki 1. Tafla 25 - Meðalaldur karla og kvenna	27
Viðauki 1. Tafla 26 - Menntun	27
Viðauki 1. Tafla 27 - Útskriftarár	27
Viðauki 1. Tafla 28 - Aðalfagsvið	28
Viðauki 1. Tafla 29 - Aðalstarfsvettvangur	28
Viðauki 1. Tafla 30 - Aðalstarfssvið	29
Viðauki 1. Tafla 31 - Gegnir þú einhverri af eftirfarandi stöðum?	29
Viðauki 1. Tafla 32 - Mannaforráð (fjöldi starfsmanna)	29
Viðauki 1. Tafla 33 - Eru samkeppnisákvæði í þínum ráðningarsamningi?	30
Viðauki 1. Tafla 34 - Fórst þú í launaviðtal á síðasta ári (2021)?	30
Viðauki 1. Tafla 35 - Hækkuðu laun þín eftir viðtalið? (vinsamlegast svaraðu út frá síðasta viðtali)	30
Viðauki 1. Tafla 36 - Fékkst þú launahækkun 1. janúar 2022?	30
Viðauki 1. Tafla 37 - Hefur skilgreindum vinnutímum í þínu starfi fækkað vegna styttingu vinnuvikunnar?	30
Viðauki 1. Tafla 38 - Hvað hefur þú marga orlofsdaga á ári?	31
Viðauki 2. Tafla 39 - Hvort greitt var fyrir yfirvinnu í febrúar 2022***	31
Viðauki 2. Tafla 40 - Unnir yfirvinnutímar að meðaltali í febrúar 2022*	31
Viðauki 2. Tafla 41 - Unnir yfirvinnutímar að meðaltali í febrúar 2022 (þeir sem fengu greidda yfirvinnu)	31

Hér birtast niðurstöður úr kjarakönnun tæknifræðinga árið 2022. Könnunin var gerð á rafrænan hátt og sá Félagsvísindastofnun Háskóla Íslands um bæði framkvæmd og úrvinnslu. Með því er þátttakendum í könnuninni tryggt nafnleysi.

Könnunin var send á netföng 1103 tæknifræðinga í Kjaradeild Verkfræðingafélag Íslands en boð um þátttöku barst ekki til 9 félaga. Því fengu 1094 félagar senda könnunina í tölvupósti. Alls bárust 359 svör. Svarhlutfall er því tæplega 33%. Af þessum svarendum voru 6 án atvinnu og af þessum og öðrum sökum voru nothæf svör alls 353. Könnunin var gerð samtímis og á sama hátt og kjarakönnun verkfræðinga. Niðurstöður kannananna tveggja eru settar fram á sömu vegu og útlit þeirra samræmt. Niðurstöðurnar eru birtar í rafrænum bæklingi á heimasíðu VFÍ:

**<https://www.vfi.is/>**

Misjafnt er hve mörg svör eru bak við einstakar töflur í bæklingnum þar sem sumir luku ekki við spurningalistann eða slepptu að svara einstökum spurningum.

Könnunin er gerð árlega og eru því allar ábendingar um það sem betur má fara vel þegar og er fólk beðið um að snúa sér til skrifstofu VFÍ með þær, t.d. með því að senda tölvupóst ([kjaramal@verktaekni.is](mailto:kjaramal@verktaekni.is)).

**Kjaradeild Verkfræðingafélags Íslands**

Tölfræðileg úrvinnsla könnunarinnar var unnin af starfsmönnum Félagsvísindastofnunar Háskóla Íslands.

Allir þátttakendur voru spurðir um laun sín í febrúar 2022 (laun greidd 1. mars).

### **Febrúarlaun 2022:**

- 1 Föst mánaðarlaun, þ.m.t. föst yfirvinna
- 2 Unnin yfirvinna
- 3 Bílastyrkur (tekjur)
- 4 Dagpeningar
- 5 Bónusgreiðslur
- 6 Aðrar greiðslur

Heildargreiðslur febrúarlauna eru reiknaðar sem summa fastra mánaðarlauna (þ.m.t. yfirvinnu), bílastyrks, annarra greiðslna og bónusgreiðslna.

Meðallaun einstakra launaliða voru reiknuð á grundvelli þeirra sem á annað borð fengu einhverjar greiðslur í þeim launalið. Þeir sem fengu engar greiðslur voru ekki teknir með í útreikninga þar sem það hefði skekkt meðaltöl. Því er mismunandi fjöldi svara á bak við hvern launalið. Auk þess veldur þetta því að summa einstakra launaliða í töflum er ekki jöfn heildargreiðslum.

Allar upphæðir eru birtar í þúsundum króna. Með tilliti til tölfræðilegrar nákvæmni og til að varðveita nafnleynd svarenda eru ekki birtar niðurstöður þar sem svarendur eru færri en fimm og því eru eyður í viðkomandi töflum.

Laun þeirra sem gáfu upp 50% til 99% starfshlutfall voru sköluð upp í 100% og höfð með í úrvinnslunni. Þeim sem gáfu upp minna en 50% starf var sleppt úr úrvinnslunni. Allir launaliðir voru reiknaðir upp á þennan hátt, fyrir utan dagpeninga.

T-próf eins úrtaks (one sample t-test) var notað til þess að greina hvort tölfræðilega marktækur munur væri á meðallaunum milli ára en t-próf óháðra hópa (independent-samples t-test) var notað til að greina hvort tölfræðilega marktækur munur væri á meðaltölum karla og kvenna. Stjörnur eru notaðar í töflum og myndum til þess að tákna marktækan mun milli hópa. Þrjár stjörnur merkja að fullyrða megi með 99,9% vissu að munur sem sést í hópi svarenda sé einnig til staðar meðal tæknifræðinga í þýði. Tvær stjörnur tákna að fullyrða megi um mun með 99% vissu og ein stjarna að fullyrða megi með 95% vissu að munur sé til staðar í þýði. Ef engin stjarna er var munurinn milli hópa ekki tölfræðilega marktækur.

Við úrvinnslu reyndist ekki unnt að nota öll svör. Nokkrir þátttakenda höfðu misst vinnuna á árinu og svöruðu þar af leiðandi ekki öllum spurningunum. Stundum höfðu þátttakendur sleppt að svara ákveðnum efnisliðum og var þá eðlilega ekki hægt að flokka svör viðkomandi við öðrum spurningum eftir þeim. Það er því brýnt fyrir þátttakendum könnunarinnar að svara öllum spurningum í framtíðinni til að fá sem besta mynd af kjörum tæknifræðinga.

Í úrvinnslunni reyndist stundum hagkvæmt að fækka undirþáttum starfsvettvangs. Í spurningu voru gefnir ellefu liðir fyrir starfsvettvang á almennum markaði og fimm liðir hjá hinu opinbera. Á grundvelli skyldleika starfa og meðallaunagreiðslna eru skilgreindir tveir flokkar á almennum markaði og einn á hinum opinbera, og voru eftirtaldir undirflokkar dregnir saman undir þá:

### **Almennur markaður:**

#### **Stofur:**

Verkfræðistofur

Ráðgjafarstofur

#### **Almennur markaður; annað:**

Verslun/þjónusta

Tölvu- eða hugbúnaðarfyrirtæki

Iðnaður/sjávarútvegur

Verktakafyrirtæki

Fjármálafyrirtæki

Sjálfstætt starfandi

Orkufélög

Fjarskipti

Aðrir

### **Opinber vinnumarkaður:**

#### **Ríki / sveitarfélög / hálfopinberar stofnanir:**

Ríkisstofnanir

Reykjavíkurborg

Menntastofnanir

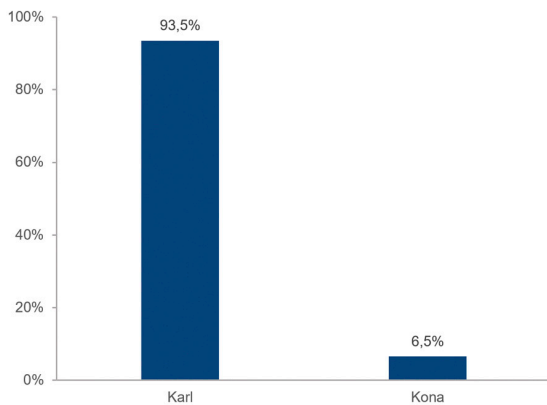
Sveitarfélög

Hálfopinberar stofnanir

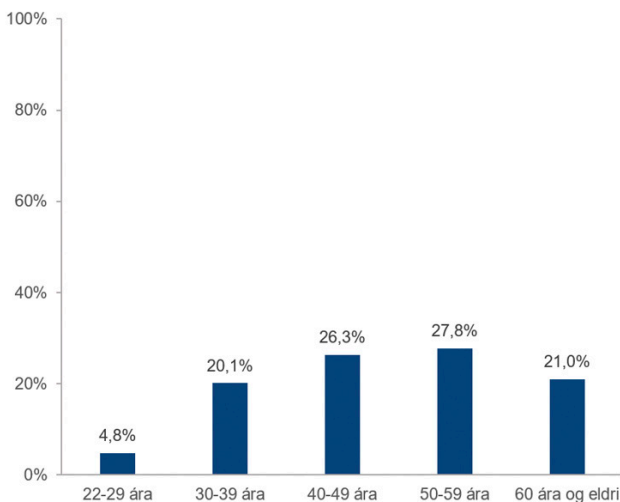
Alls tóku 359 tæknifræðingar þátt í kjarakönnuninni í ár og er það minni þátttaka en í fyrra þegar það var metþátttaka þar sem 419 tæknifræðingar tóku þátt. Kjarakönnunin er mikilvæg til að fá fram upplýsingar um kjör tæknifræðinga og því brýnt að þátttakan sé sem mest.

Í ár eru líkt og í síðustu könnun birtar ítarlegar niðurstöður þar sem borin eru saman heildarlaun í febrúar milli ára fyrir útskriftarár, starfsvettvang, fagsvið og starfssvið.

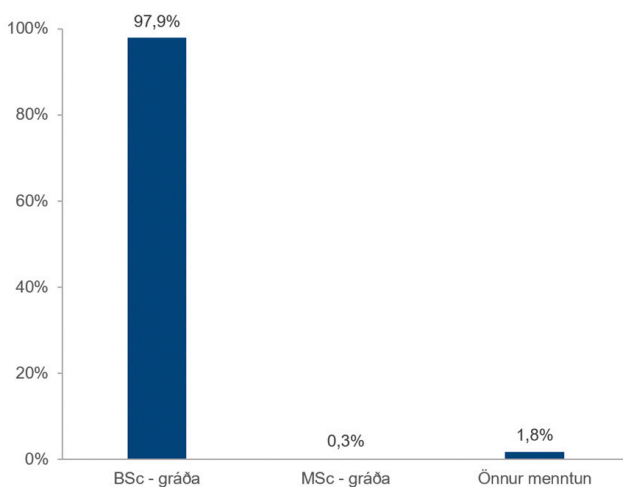
Mikill meirihluti svarenda var karlar, eða rúmlega 93% (mynd 1). Mynd 2 sýnir aldursdreifingu svarenda. Meðalaldur tæknifræðinga sem svöruðu var 49,4 ár. Meðalaldur karla í könnuninni var 49,2 ár en meðalaldur kvenna var heldur lægri, eða 40,9 ár. Langflestir svarendur voru með BSc-gráðu í tæknifræði, eða tæplega 98% (mynd 3). Á mynd 4 má sjá



Mynd 1. Kyn svarenda.



Mynd 2. Aldur svarenda.



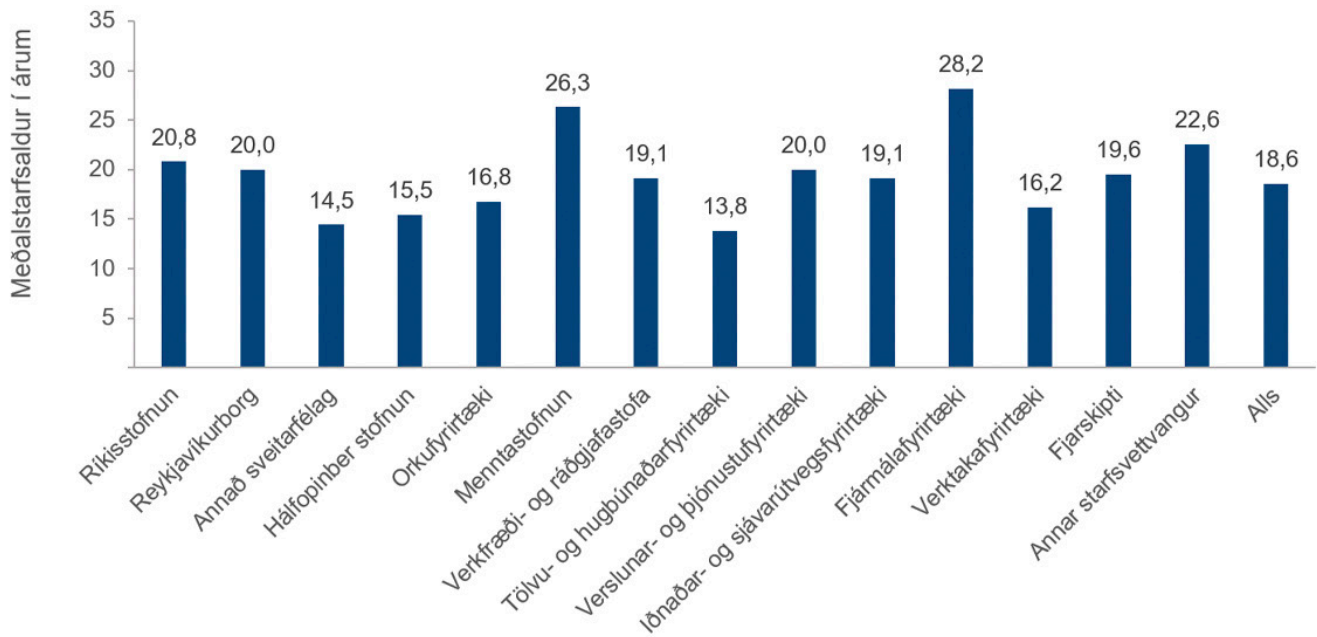
Mynd 3. Menntun svarenda.

að þeir sem starfa hjá menntastofnunum og fjármálafyrirtækjum eru með hæstan starfsaldur, að meðaltali 26-28 ár, þegar aðalstarfsvettvangur svarenda er skoðaður. Sé litið til aðalstarfssviðs kemur í ljós að þeir sem starfa við rannsóknir og/eða kennslu eru með hæstan meðalstarfsaldur, eða tæplega 24 ár (mynd 5). Í töflum 20-36 í viðauka I er að finna upplýsingar sem standa á bak við framangreindar myndir, auk upplýsinga um starfsaldur, menntun, fagsvið, starfsvettvang, starfssvið, launakjör og mannaforráð svarenda.

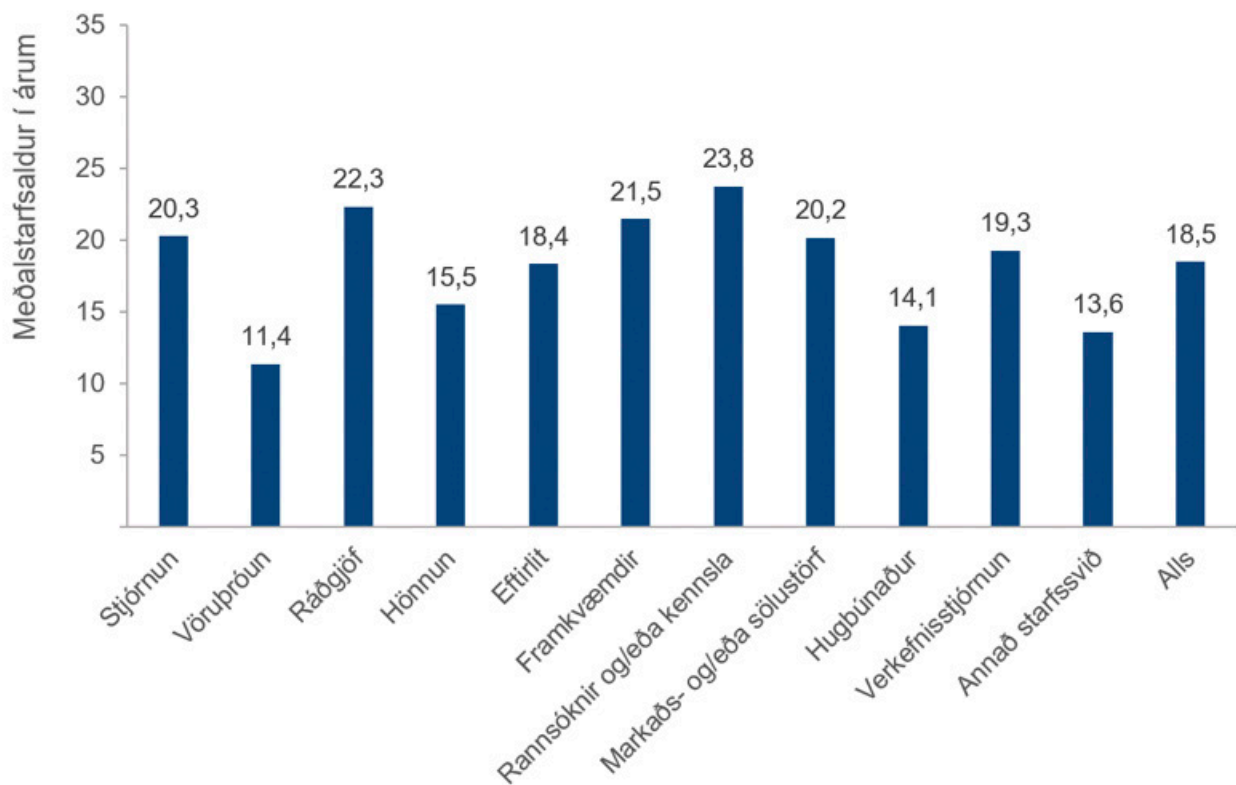
Tæpur fimmtungur þeirra sem svöruðu spurningu um samkeppnisákvæði í ráðningarsamningi sögðust vera með slíkt ákvæði í samningi sínum.



Mynd 4. Samanburður á meðalstarfsaldri eftir aðalstarfsvettvangi



Mynd 5. Samanburður á meðalstarfsaldri eftir starfssviði





Í töflum 1-4 er birtur samanburður á heildargreiðslum í febrúar fyrir árin 2021 og 2022. Töflurnar eru gerðar fyrir útskriftarár, starfsvettvang, starfssvið og fagsvið. Útskriftarár er miðað við tæknifræðipróf. Rétt er að benda á að breyting á meðalstarfsaldri getur haft veruleg áhrif á niðurstöðurnar og fólk er hvatt til að hafa myndir 4 og 5 til hliðsjónar þegar það skoðar launabreytingar milli ára. Með töflu 5 er línurit sem sýnir meðaltal, miðgildi og fjórðungsmörk launa eftir útskriftarári fyrir heildargreiðslur í febrúar 2022. Miðgildið sýnir þau laun sem helmingur svarenda liggur undir og helmingur yfir. Á sama hátt liggja laun 25% svarenda undir neðri fjórðungsmörkum (25% mörkum) og laun 75% svarenda liggja undir efri fjórðungsmörkum (75% mörkum).

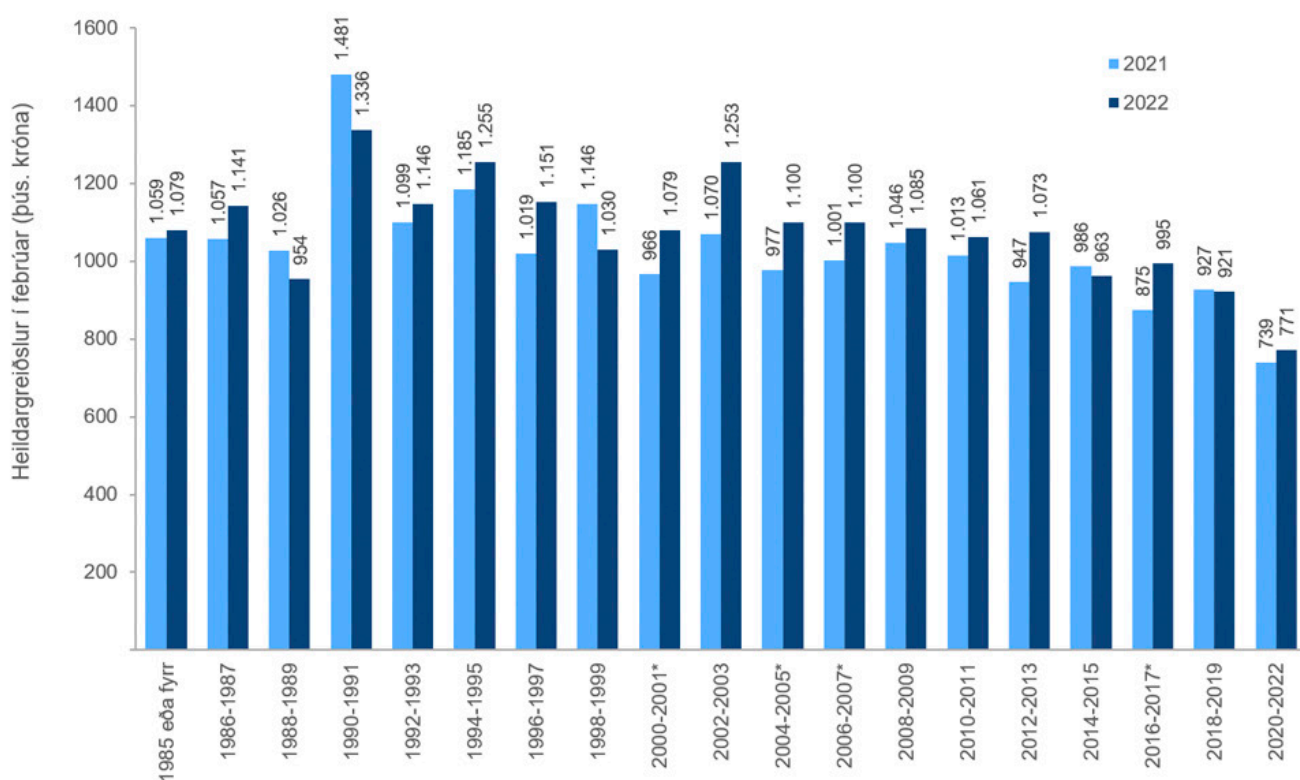
Töflur 6-21 sýna meðaltal allra launaliða febrúarlauna 2022, flokkað á ýmsa vegu.

Í könnuninni var spurt um upphæð yfirvinnugreiðslna í febrúar 2022 og fjölda yfirvinnutíma sem unnir voru. Alls fengu 104 svarendur greidda yfirvinnu í febrúar, eða tæplega 30% svarenda, og var meðalfjöldi unninna yfirvinnutíma hjá þessum hópi um 19 klst. Hins vegar var alls 181 svarandi sem vann yfirvinnu í febrúar og var meðalfjöldi unninna yfirvinnustunda tæpar 20 klst. Upplýsingar um yfirvinnu má finna í töflum 39-41 í viðauka II.

Tafla 1. Samanburður heildargreiðslna í febrúar 2021 og 2022 eftir útskriftarári (þús. króna)

Útskriftarár	Fjöldi 2022	Heildargreiðslur 2022	Fjöldi 2021	Heildargreiðslur 2021	Mismunur	Hækkun/lækkun
1985 eða fyrr	27	1.079	38	1.059	20	2%
1986-1987	17	1.141	20	1.057	84	8%
1988-1989	15	954	20	1.026	-72	-7%
1990-1991	8	1.336	13	1.481	-145	-10%
1992-1993	21	1.146	19	1.099	47	4%
1994-1995	11	1.255	18	1.185	70	6%
1996-1997	7	1.151	10	1.019	132	13%
1998-1999	12	1.030	11	1.146	-116	-10%
2000-2001*	12	1.079	9	966	113	12%
2002-2003	14	1.253	13	1.070	183	17%
2004-2005*	23	1.100	17	977	123	13%
2006-2007*	20	1.100	20	1.001	100	10%
2008-2009	19	1.085	20	1.046	39	4%
2010-2011	19	1.061	27	1.013	48	5%
2012-2013	21	1.073	27	947	126	13%
2014-2015	27	963	23	986	-24	-2%
2016-2017*	19	995	22	875	121	14%
2018-2019	21	921	17	927	-6	-1%
2020-2022	16	771	12	739	32	4%
<b>Alls*</b>	<b>329</b>	<b>1.062</b>	<b>356</b>	<b>1.027</b>	<b>35</b>	<b>3%</b>

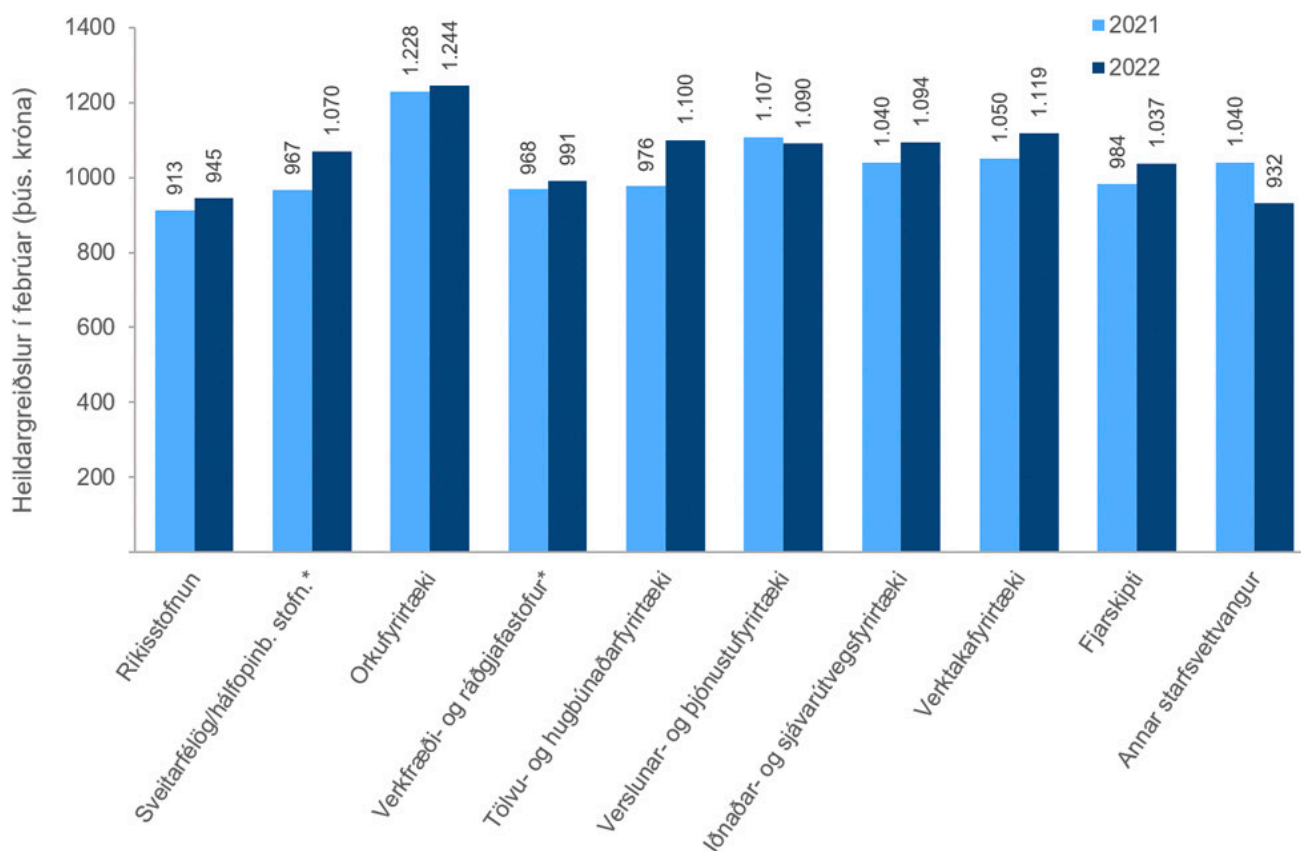
Marktækur munur á meðaltölum, \*p<0,5, \*\*p<0,01, \*\*\*p<0,001



Tafla 2. Samanburður heildargreiðslna í febrúar 2021 og 2022 eftir starfsvettvangi (þús. króna)

Starfsvettvangur	Fjöldi 2022	Heildargreiðslur 2022	Fjöldi 2021	Heildargreiðslur 2021	Mismunur	Hækkun/lækkun
Ríkisstofnun	34	945	40	913	32	4%
Sveitarfélög/hálfopinb. stofn.*	39	1.070	38	967	103	11%
Orkufyrirtæki	39	1.244	51	1.228	16	1%
Verkfræði- og ráðgjafastofur*	79	991	88	968	23	2%
Tölvu- og hugbúnaðarfyrirtæki	11	1.100	11	976	124	13%
Verslunar- og þjónustufyrirtæki	20	1.090	23	1.107	-17	-2%
Iðnaðar- og sjávarútvegsfyrirtæki	67	1.094	74	1.040	54	5%
Verktakafyrirtæki	28	1.119	28	1.050	69	7%
Fjarskipti	9	1.037	6	984	53	5%
Annar starfsvettvangur	14	932	13	1.040	-108	-10%
<b>Alls*</b>	<b>340</b>	<b>1.064</b>	<b>372</b>	<b>1.030</b>	<b>34</b>	<b>3%</b>

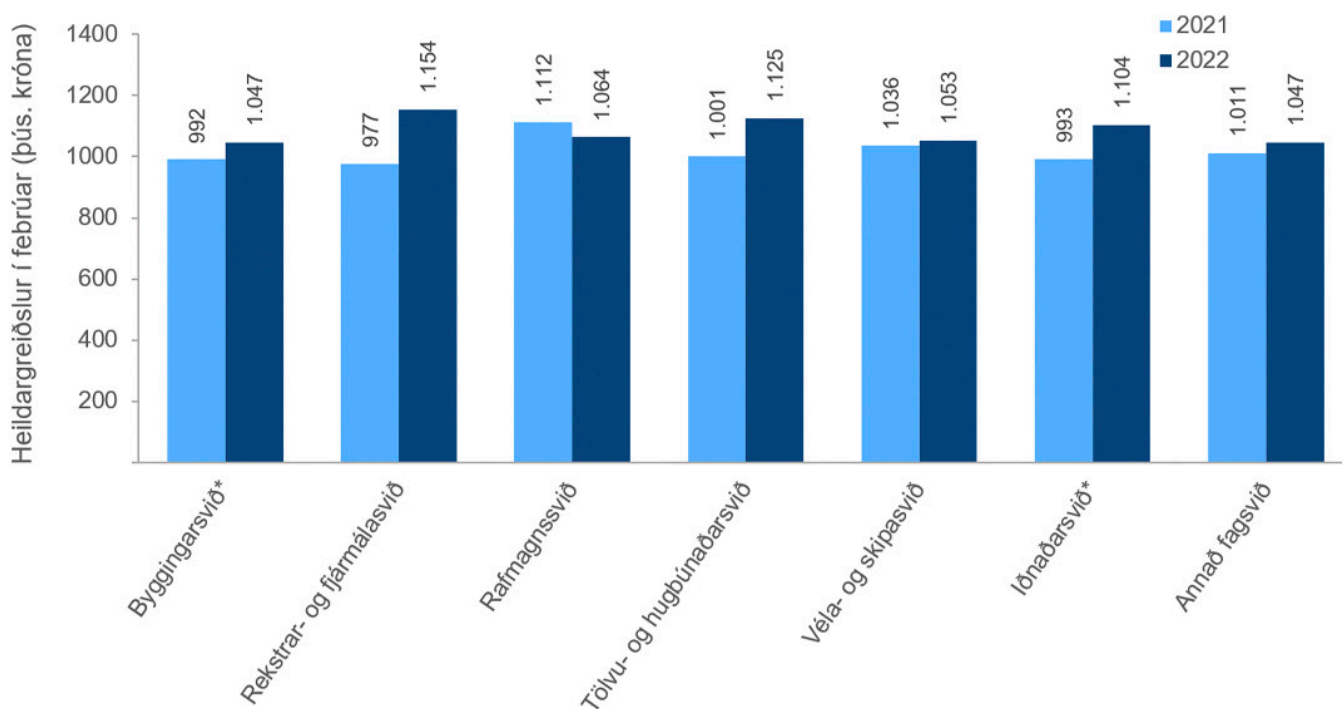
Marktækur munur á meðaltölum, \*p<0,5, \*\*p<0,01, \*\*\*p<0,001



Tafla 3. Samanburður heildargreiðslna í febrúar 2021 og 2022 eftir fagsviði (þús. króna)

Fagsvið	Fjöldi 2022	Heildargreiðslur 2022	Fjöldi 2021	Heildargreiðslur 2021	Mismunur	Hækkun/lækkun
Byggingarsvið*	117	1.047	142	992	56	6%
Rekstrar- og fjármálasvið	11	1.154	10	977	177	18%
Rafmagnssvið	92	1.064	100	1.112	-48	-4%
Tölvu- og hugbúnaðarsvið	15	1.125	20	1.001	125	12%
Véla- og skipasvið	53	1.053	59	1.036	18	2%
Iðnaðarsvið*	34	1.104	28	993	110	11%
Annað fagsvið	16	1.047	12	1.011	36	4%
<b>Alls**</b>	<b>371</b>	<b>1.032</b>	<b>348</b>	<b>962</b>	<b>70</b>	<b>7%</b>

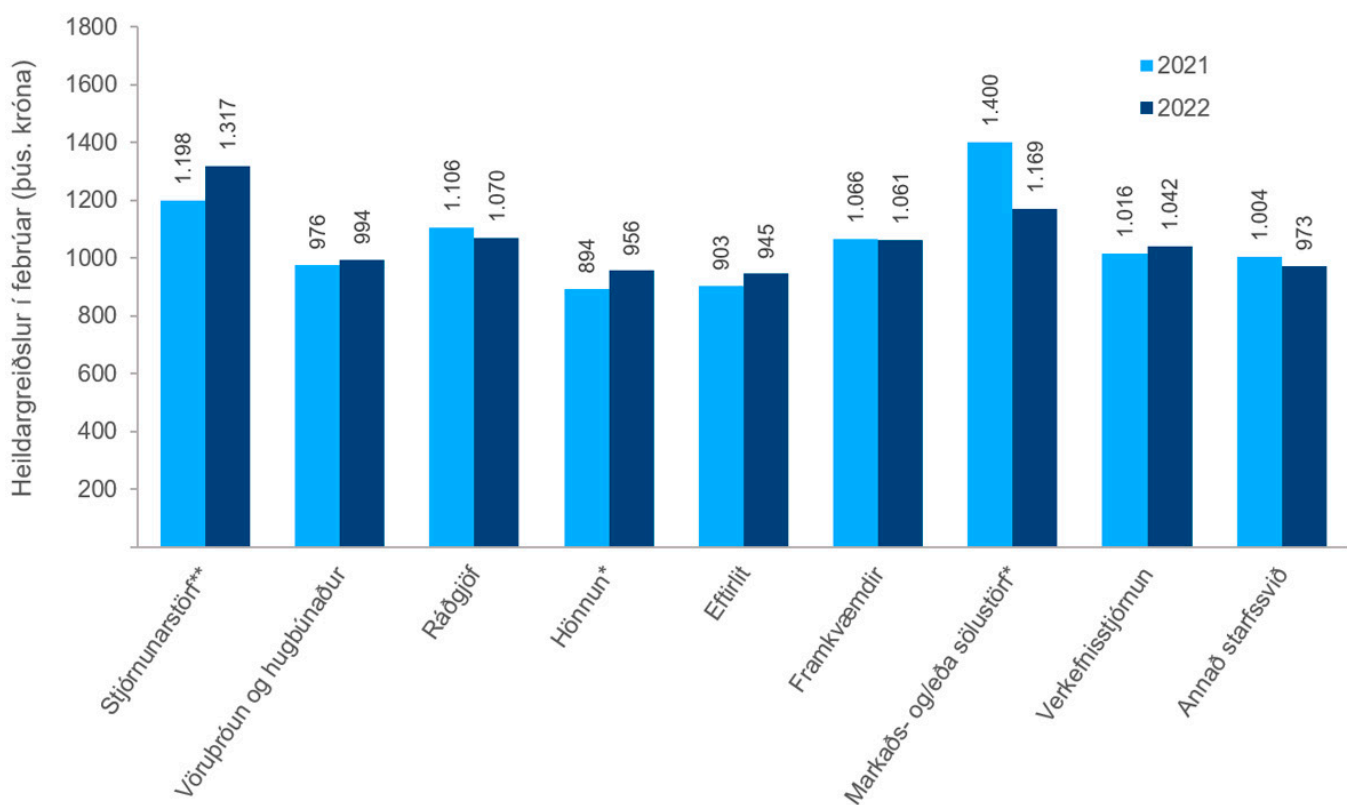
Marktækur munur á meðaltölum, \*p<0,5, \*\*p<0,01, \*\*\*p<0,001



Tafla 4. Samanburður heildargreiðslna í febrúar 2021 og 2022 eftir starfssviði (þús. króna)

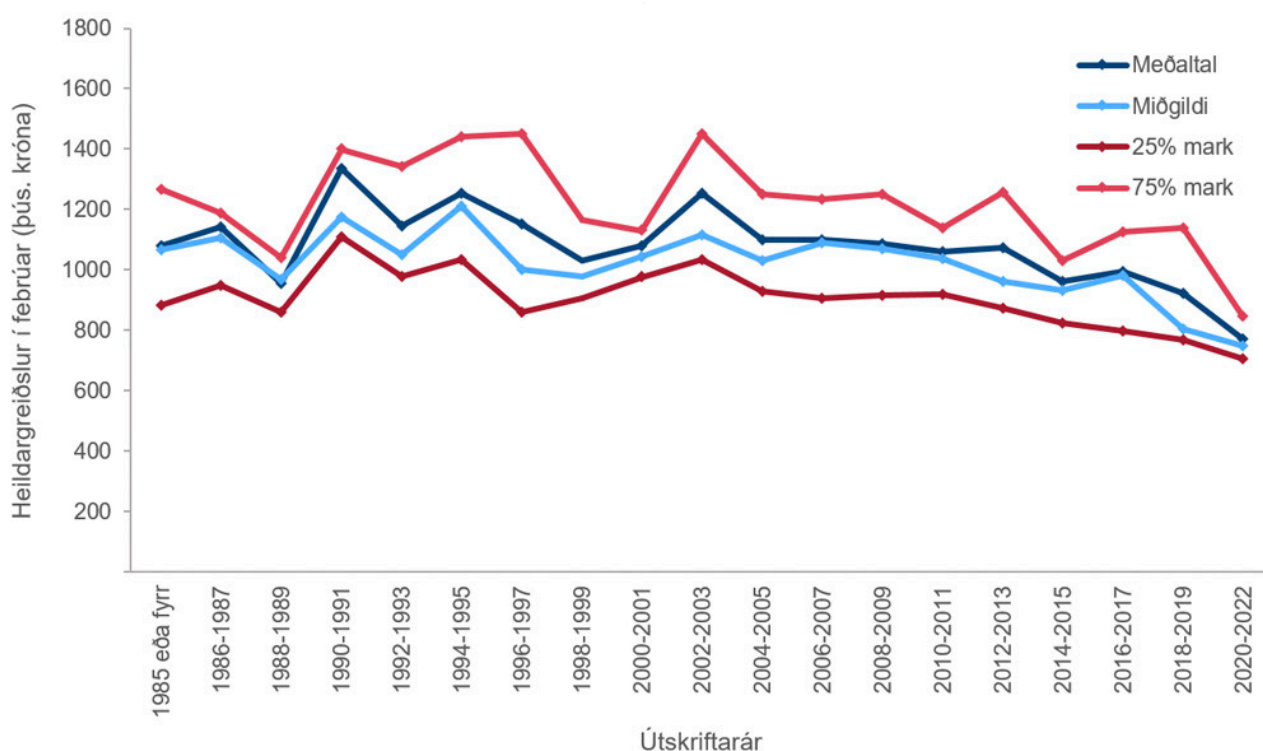
Starfssvið	Fjöldi 2022	Heildargreiðslur 2022	Fjöldi 2021	Heildargreiðslur 2021	Mismunur	Hækkun/lækkun
Stjórnunarstörf**	60	1.317	61	1.198	119	10%
Vöruþróun og hugbúnaður	21	994	21	976	18	2%
Ráðgjöf	21	1.070	23	1.106	-37	-3%
Hönnun*	67	956	83	894	62	7%
Eftirlit	41	945	39	903	42	5%
Framkvæmdir	33	1.061	35	1.066	-5	0%
Markaðs- og/eða sölustörf*	13	1.169	17	1.400	-232	-17%
Verkefnisstjórnun	64	1.042	76	1.016	25	3%
Annað starfssvið	17	973	14	1.004	-31	-3%
<b>Alls***</b>	<b>337</b>	<b>1.064</b>	<b>369</b>	<b>1.032</b>	<b>32</b>	<b>3%</b>

Marktækur munur á meðaltölum, \*p<0,5, \*\*p<0,01, \*\*\*p<0,001



Tafla 5. Heildargreiðslur í febrúar 2022 eftir útskriftarári (þús. króna)

	Fjöldi	Meðaltal	Miðgildi	10% mark	25% mark	75% mark	90% mark
1985 eða fyrr	27	1.079	1.068	820	882	1.267	1.367
1986-1987	17	1.141	1.105	800	949	1.189	1.750
1988-1989	15	954	967	720	859	1.040	1.200
1990-1991	8	1.336	1.174	873	1.109	1.400	2.450
1992-1993	21	1.146	1.050	920	978	1.343	1.500
1994-1995	11	1.255	1.212	938	1.033	1.440	1.450
1996-1997	7	1.151	1.002	815	858	1.450	1.718
1998-1999	12	1.030	979	779	905	1.165	1.560
2000-2001	12	1.079	1.042	934	976	1.129	1.217
2002-2003	14	1.253	1.116	891	1.033	1.450	1.825
2004-2005	23	1.100	1.032	857	930	1.250	1.426
2006-2007	20	1.100	1.089	833	907	1.233	1.382
2008-2009	19	1.085	1.071	815	916	1.250	1.349
2010-2011	19	1.061	1.036	847	919	1.140	1.567
2012-2013	21	1.073	960	825	874	1.258	1.500
2014-2015	27	963	933	790	823	1.029	1.316
2016-2017	19	995	980	740	797	1.125	1.300
2018-2019	21	921	803	711	767	1.139	1.200
2020-2022	16	771	748	650	705	845	925



Tafla 6. Febrúarlaun 2022. Meðaltal heildargreiðslna eftir útskriftarári

	Fjöldi	Föst laun	Yfirvinna	Bíla- styrkur	Dag- peningar	Bónus	Annað	Heildar- greiðslur	Staðal- frávik
1980 eða fyrr	6	1.048	-	-	-	-	-	1.117	198
1981-1985	21	979	261	81	-	-	105	1.068	288
1986-1990	37	1.023	174	54	56	-	45	1.094	341
1991-1995	35	1.068	220	73	-	91	72	1.194	253
1996-2000	26	1.024	200	62	-	-	165	1.090	307
2001-2005	42	1.050	236	62	-	-	172	1.140	293
2006-2010	46	1.011	187	51	-	-	58	1.081	189
2011-2015	60	931	207	36	36	-	55	1.026	248
2016-2020	47	891	147	59	-	-	36	937	210
2021 eða seinna	9	687	-	-	-	-	-	726	84
<b>Alls</b>	<b>329</b>	<b>982</b>	<b>198</b>	<b>57</b>	<b>80</b>	<b>145</b>	<b>77</b>	<b>1.062</b>	<b>272</b>

Tafla 7. Febrúarlaun 2022. Meðaltal heildargreiðslna eftir aldri (þús. króna)

	Fjöldi	Föst laun	Yfirvinna	Bíla- styrkur	Dag- peningar	Bónus	Annað	Heildar- greiðslur	Staðal- frávik
22-29 ára	17	756	-	-	-	-	-	773	107
30-39 ára	70	912	179	47	36	232	62	988	222
40-49 ára	89	1.001	216	56	77	-	85	1.090	268
50-59 ára	95	1.078	209	64	-	133	100	1.173	301
60 ára og eldri	71	959	175	59	59	-	57	1.035	261
<b>Alls</b>	<b>342</b>	<b>983</b>	<b>196</b>	<b>57</b>	<b>80</b>	<b>158</b>	<b>76</b>	<b>1.065</b>	<b>278</b>



Tafla 8. Febrúarlaun 2022. Meðaltal heildargreiðslna eftir aðalstarfsvettvangi (þús. króna)

	Fjöldi	Föst laun	Yfirvinna	Bíla- styrkur	Dag- peningar	Bónus	Annað	Heildar- greiðslur	Staðal- frávik
Ríkisstofnun	34	829	151	25	-	-	19	945	158
Sveitarfélög	39	969	243	49	-	-	53	1.070	239
Orkufyrirtæki	39	1.125	237	51	-	-	118	1.244	290
Verkfræði- og ráðgjafastofur	79	901	197	46	-	-	26	991	240
Tölvu- og hugbúnaðarfyrirtæki	11	1.061	-	-	-	-	-	1.100	339
Verslunar- og þjónustufyrirtæki	20	1.057	-	77	-	-	-	1.090	281
Iðnaðar- og sjávarútvegsfyrirtæki	67	1.019	298	66	137	135	142	1.094	301
Verktakafyrirtæki	28	1.071	143	80	-	-	-	1.119	248
Fjarskipti	9	974	-	-	-	-	-	1.037	222
Annar starfsvettvangur	14	931	-	101	-	-	-	932	359
<b>Alls</b>	<b>340</b>	<b>982</b>	<b>198</b>	<b>57</b>	<b>80</b>	<b>150</b>	<b>77</b>	<b>1.064</b>	<b>275</b>

Tafla 9. Febrúarlaun 2022. Meðaltal heildargreiðslna eftir aðalfagsviði (þús. króna)

	Fjöldi	Föst laun	Yfirvinna	Bíla- styrkur	Dag- peningar	Bónus	Annað	Heildar- greiðslur	Staðal- frávik
Byggingar-, umhverfis- eða skipulagssvið	117	951	208	56	-	174	57	1.047	261
Rekstrar- eða fjármálasvið	11	1.131	-	-	-	-	-	1.154	362
Rafmagnssvið	92	961	211	43	-	127	65	1.064	298
Tölvu- og hugbúnaðarsvið	15	1.087	-	141	-	-	-	1.125	247
Véla- og skipasvið	53	1.012	136	73	-	-	62	1.053	251
Iðnaðarsvið	34	1.035	168	41	-	133	137	1.104	296
Annað fagsvið	16	953	234	33	48	-	17	1.047	209
<b>Alls</b>	<b>338</b>	<b>983</b>	<b>198</b>	<b>57</b>	<b>80</b>	<b>153</b>	<b>77</b>	<b>1.065</b>	<b>274</b>

Tafla 10. Febrúarlaun 2022. Meðaltal heildargreiðslna eftir aðalstarfssviði (þús. króna)

	Fjöldi	Föst laun	Yfirvinna	Bíla- styrkur	Dag- peningar	Bónus	Annað	Heildar- greiðslur	Staðal- frávik
Stjórnun	60	1.261	270	59	-	-	68	1.317	288
Vöruþróun og hugbúnaður	21	914	152	33	-	-	170	994	204
Ráðgjöf	21	966	184	79	-	-	42	1.070	233
Hönnun	67	872	206	30	-	-	48	956	211
Eftirlit	41	864	142	74	-	-	72	945	275
Framkvæmdir	33	969	190	55	-	-	60	1.061	168
Markaðs- og/eða sölustörf	13	1.103	-	99	-	-	-	1.169	340
Verkefnisstjórnun	64	964	222	65	-	139	129	1.042	248
Annað starfssvið	17	813	243	38	-	-	55	973	253
<b>Alls</b>	<b>337</b>	<b>982</b>	<b>199</b>	<b>57</b>	<b>80</b>	<b>153</b>	<b>77</b>	<b>1.064</b>	<b>276</b>

Tafla 11. Febrúarlaun 2022. Meðaltal heildargreiðslna eftir kyni (þús. króna)

	Fjöldi	Föst laun	Yfir- vinna	Bíla- styrkur	Dag- peningar	Bónus	Annað	Heildar- greiðslur	Staðal- frávik
Karl	320	994	195	58	80	160	77	1.074	278
Kona	22	824	218	41	-	-	66	931	240
<b>Alls</b>	<b>342</b>	<b>983</b>	<b>196</b>	<b>57</b>	<b>80</b>	<b>158</b>	<b>76</b>	<b>1.065</b>	<b>278</b>

Tafla 12. Febrúarlaun 2022. Meðaltal heildargreiðslna eftir starfsaldri og aðalstarfsvettvangi (þús. króna)

		Fjöldi	Föst laun	Yfirvinna	Bíla- styrkur	Dag- peningar	Bónus	Annað	Heildar- greiðslur	Staðal- frávik
<b>Stofur</b>	0-4 ár	13	715	-	-	-	-	-	746	124
	5-9 ár	12	865	181	12	-	-	-	947	160
	10-15 ár	10	871	-	-	-	-	-	889	63
	Yfir 15 ár	43	976	226	47	-	-	32	1.103	245
	<b>Alls</b>	<b>78</b>	<b>902</b>	<b>200</b>	<b>41</b>	-	-	<b>26</b>	<b>992</b>	<b>241</b>
<b>Alm. vinnum. annað</b>	0-4 ár	18	849	-	72	-	-	-	891	170
	5-9 ár	30	942	130	56	-	-	24	990	210
	10-15 ár	36	1.065	229	54	-	-	112	1.152	246
	Yfir 15 ár	98	1.104	234	73	79	117	172	1.166	328
	<b>Alls</b>	<b>182</b>	<b>1.044</b>	<b>217</b>	<b>69</b>	<b>91</b>	<b>153</b>	<b>131</b>	<b>1.107</b>	<b>297</b>
<b>Ríki/sveitarf./hálfop.</b>	0-4 ár	6	883	120	-	-	-	-	988	250
	5-9 ár	12	925	215	36	-	-	17	1.039	315
	10-15 ár	18	939	181	34	-	-	14	1.016	147
	Yfir 15 ár	33	899	184	56	-	-	77	1.028	182
	<b>Alls</b>	<b>69</b>	<b>913</b>	<b>180</b>	<b>43</b>	-	-	<b>42</b>	<b>1.024</b>	<b>204</b>

Tafla 13. Febrúarlaun 2022. Meðaltal heildargreiðslna eftir aldri og aðalstarfsvettvangi (þús. króna)

		Fjöldi	Föst laun	Yfirvinna	Bíla- styrkur	Dag- peningar	Bónus	Annað greiðslur	Heildar- græðsla	Staðal- frávik
<b>Stofur</b>	22-29 ára	9	701	-	-	-	-	-	711	76
	30-39 ára	19	832	164	20	-	-	18	907	157
	40-49 ára	12	909	198	-	-	-	-	1.010	197
	50-59 ára	22	961	231	38	-	-	41	1.079	263
	60 ára og eldri	17	1.001	199	67	-	-	25	1.107	232
	<b>Alls</b>	<b>79</b>	<b>901</b>	<b>197</b>	<b>46</b>	-	-	<b>26</b>	<b>991</b>	<b>240</b>

<b>Alm. vinnum. annað</b>	22-29 ára	6	833	-	-	-	-	-	833	75
	30-39 ára	43	948	225	64	-	-	98	1.031	245
	40-49 ára	54	1.062	235	58	-	-	151	1.122	296
	50-59 ára	52	1.190	244	84	-	115	170	1.271	301
	60 ára og eldri	33	969	127	60	-	-	64	1.011	283
	<b>Alls</b>	<b>188</b>	<b>1.047</b>	<b>219</b>	<b>68</b>	<b>91</b>	<b>159</b>	<b>130</b>	<b>1.114</b>	<b>300</b>

<b>Ríki/sveitarf./hálfop.</b>	22-29 ára	2	-	-	-	-	-	-	-	-
	30-39 ára	7	928	-	-	-	-	-	967	180
	40-49 ára	23	911	208	37	-	-	39	1.058	225
	50-59 ára	20	895	160	46	-	-	15	987	172
	60 ára og eldri	21	909	181	46	-	-	86	1.015	250
	<b>Alls</b>	<b>73</b>	<b>904</b>	<b>181</b>	<b>43</b>	-	-	<b>40</b>	<b>1.012</b>	<b>213</b>

Tafla 14. Febrúarlaun 2021. Meðaltal heildargreiðslna eftir aðalfagsviði og aðalstarfsvettvangi (þús. króna)

	Fjöldi	Föst laun	Yfirvinna	Bíla- styrkur	Dag- pen ngar	Bónus	Annað	Heildar- greiðslur	Staðal- frávik	
<b>Stofur</b>	Byggingarsvið	42	898	222	49	-	-	37	1.000	262
	Rafmagnssvið	26	877	183	34	-	-	19	964	216
	Véla- og skipasvið	5	992	-	-	-	-	-	1.052	290
	Annað fagsvið	6	951	-	-	-	-	-	995	156
	<b>Alls</b>	<b>79</b>	<b>901</b>	<b>197</b>	<b>46</b>	<b>-</b>	<b>-</b>	<b>26</b>	<b>991</b>	<b>240</b>
<b>Alm. vinnu-/annað</b>	Byggingarsvið	35	1.056	170	68	-	-	-	1.096	322
	Rafmagnssvið	55	1.010	247	52	-	139	108	1.124	340
	Véla- og skipasvið	42	1.026	111	75	-	-	84	1.060	262
	Annað fagsvið	55	1.096	284	75	71	179	227	1.157	270
	<b>Alls</b>	<b>187</b>	<b>1.047</b>	<b>219</b>	<b>68</b>	<b>91</b>	<b>163</b>	<b>130</b>	<b>1.114</b>	<b>300</b>
<b>Ríki/sveitarf./hálfop.</b>	Byggingarsvið	40	916	206	49	-	-	81	1.054	189
	Rafmagnssvið	11	914	161	-	-	-	20	996	134
	Véla- og skipasvið	6	931	-	-	-	-	-	1.009	147
	Annað fagsvið	15	883	133	-	-	-	13	951	288
	<b>Alls</b>	<b>72</b>	<b>910</b>	<b>181</b>	<b>43</b>	<b>-</b>	<b>-</b>	<b>40</b>	<b>1.020</b>	<b>204</b>

Tafla 15. Febrúarlaun 2022. Meðaltal heildargreiðslna eftir aðalstarfssviði og aðalstarfsvettvangi (þús. króna)

	Fjöldi	Föst laun	Yfirvinna	Bíla- styrkur	Dag- peningar	Bónus	Annað	Heildar- greiðslur	Staðal- frávik	
Stofur	Stjórnun	1	-	-	-	-	-	-	-	
	Ráðgjöf/rannsóknir/kennsla	11	978	222	-	-	-	1.093	274	
	Hönnun/vörubrúun/hugbúnaður	46	874	197	21	-	-	30	963	226
	Eftirlit	15	844	192	71	-	-	-	950	266
	Framkvæmdir	2	-	-	-	-	-	-	-	-
	Markaðs- og/eða sölustörf	-	-	-	-	-	-	-	-	-
	Verkefnisstjórnun	4	-	-	-	-	-	-	-	-
	Annað starfssvið	-	-	-	-	-	-	-	-	-
<b>Alls</b>	<b>79</b>	<b>901</b>	<b>197</b>	<b>46</b>	<b>-</b>	<b>-</b>	<b>26</b>	<b>991</b>	<b>240</b>	
Alm. vinnum./annað	Stjórnun	45	1.312	-	61	-	-	35	1.342	292
	Ráðgjöf/rannsóknir/kennsla	9	956	-	-	-	-	-	1.059	198
	Hönnun/vörubrúun/hugbúnaður	39	894	182	52	-	-	165	965	197
	Eftirlit	16	864	-	-	-	-	173	944	345
	Framkvæmdir	15	1.045	182	65	-	-	-	1.120	191
	Markaðs- og/eða sölustörf	13	1.103	-	-	-	-	-	1.169	340
	Verkefnisstjórnun	39	1.011	335	75	-	139	198	1.086	288
	Annað starfssvið	10	899	-	-	-	-	-	1.047	247
<b>Alls</b>	<b>186</b>	<b>1.048</b>	<b>219</b>	<b>68</b>	<b>91</b>	<b>163</b>	<b>130</b>	<b>1.115</b>	<b>301</b>	
Ríki/sveitarf./hálfop.	Stjórnun	14	1.093	259	50	-	-	-	1.233	280
	Ráðgjöf/rannsóknir/kennsla	5	737	183	-	-	-	-	933	180
	Hönnun/vörubrúun/hugbúnaður	3	-	-	-	-	-	-	-	-
	Eftirlit	10	896	70	-	-	-	12	939	164
	Framkvæmdir	16	887	198	41	-	-	-	1.005	135
	Markaðs- og/eða sölustörf	-	-	-	-	-	-	-	-	-
	Verkefnisstjórnun	21	867	177	48	-	-	18	955	143
	Annað starfssvið	3	-	-	-	-	-	-	-	-
<b>Alls</b>	<b>72</b>	<b>902</b>	<b>183</b>	<b>43</b>	<b>-</b>	<b>-</b>	<b>40</b>	<b>1.011</b>	<b>215</b>	

Tafla 16. Febrúarlaun 2022. Meðaltal heildargreiðslna eftir kyni og aðalstarfsvettvangi (þús. króna)

		Fjöldi	Föst laun	Yfirvinna	Bíla- styrkur	Dag- peningar	Bónus	Annað	Heildar- greiðslur	Staðal- frávik
<b>Stofur</b>	Karl	73	911	197	47	-	-	26	1.003	236
	Kona	6	787	-	-	-	-	-	855	264
	<b>Alls</b>	<b>79</b>	<b>901</b>	<b>197</b>	<b>46</b>	<b>-</b>	<b>-</b>	<b>26</b>	<b>991</b>	<b>240</b>
<b>Alm. vinnum./annað</b>	Karl	177	1.059	210	69	91	161	129	1.123	301
	Kona	11	846	-	-	-	-	-	959	245
	<b>Alls</b>	<b>188</b>	<b>1.047</b>	<b>219</b>	<b>68</b>	<b>91</b>	<b>159</b>	<b>130</b>	<b>1.114</b>	<b>300</b>
<b>Ríki/sveitarf./hálfop.</b>	Karl	68	910	182	42	-	-	43	1.016	213
	Kona	5	820	-	-	-	-	-	960	232
	<b>Alls</b>	<b>73</b>	<b>904</b>	<b>181</b>	<b>43</b>	<b>-</b>	<b>-</b>	<b>40</b>	<b>1.012</b>	<b>213</b>

Tafla 17. Febrúarlaun 2022. Meðaltal heildargreiðslna eftir menntun og aðalstarfsvettvangi (þús. króna)

		Fjöldi	Föst laun	Yfirvinna	Bíla- styrkur	Dag- peningar	Bónus	Annað	Heildar- greiðslur	Staðal- frávik
<b>Stofur</b>	BSc-gráða	75	897	197	43	-	-	26	992	243
	MSc-gráða eða annað	4	986	-	-	-	-	-	986	181
	<b>Alls</b>	<b>79</b>	<b>901</b>	<b>197</b>	<b>46</b>	<b>-</b>	<b>-</b>	<b>26</b>	<b>991</b>	<b>240</b>
<b>Alm. vinnum./annað</b>	BSc-gráða	170	1.036	220	69	98	153	137	1.105	297
	MSc-gráða eða annað	18	1.150	-	55	-	-	-	1.200	316
	<b>Alls</b>	<b>188</b>	<b>1.047</b>	<b>219</b>	<b>68</b>	<b>91</b>	<b>159</b>	<b>130</b>	<b>1.114</b>	<b>300</b>
<b>Ríki/sveitarf./hálfop.</b>	BSc-gráða	60	910	177	44	-	-	46	1.012	177
	MSc-gráða eða annað	12	911	195	-	-	-	-	1.061	315
	<b>Alls</b>	<b>72</b>	<b>910</b>	<b>181</b>	<b>43</b>	<b>-</b>	<b>-</b>	<b>40</b>	<b>1.020</b>	<b>204</b>



Tafla 18. Febrúarlaun 2022. Meðaltal heildargreiðslna eftir ábyrgðarstöðu og aðalstarfsvettvangi (þús. króna)

		Fjöldi	Föst laun	Yfirvinna	Bíla- styrkur	Dag- peningar	Bónus	Annað	Heildar- greiðslur	Staðal- frávik
<b>Stofur</b>	<b>Almennur starfsmaður</b>	38	823	125	41	-	-	22	868	144
	<b>Verkefnastjóri</b>	33	948	224	43	-	-	30	1.076	254
	<b>Millistjórnandi</b>	5	1.006	-	-	-	-	-	1.209	210
	<b>Yfirstjórnandi</b>	3	-	-	-	-	-	-	-	-
	<b>Alls</b>	<b>79</b>	<b>901</b>	<b>197</b>	<b>46</b>	<b>-</b>	<b>-</b>	<b>26</b>	<b>991</b>	<b>240</b>
<b>Alm. vinnum./annað</b>	<b>Almennur starfsmaður</b>	55	904	217	98	-	99	162	983	278
	<b>Verkefnastjóri</b>	60	1.005	189	59	65	267	153	1.075	215
	<b>Millistjórnandi</b>	49	1.149	209	59	-	181	71	1.210	246
	<b>Yfirstjórnandi</b>	23	1.302	-	77	-	-	-	1.357	398
	<b>Alls</b>	<b>187</b>	<b>1.051</b>	<b>219</b>	<b>68</b>	<b>91</b>	<b>159</b>	<b>130</b>	<b>1.118</b>	<b>295</b>
<b>Ríki/sveitarf./hálfop.</b>	<b>Almennur starfsmaður</b>	9	739	152	-	-	-	16	816	160
	<b>Verkefnastjóri</b>	36	871	170	46	-	-	16	967	142
	<b>Millistjórnandi</b>	22	974	216	49	-	-	99	1.123	212
	<b>Yfirstjórnandi</b>	4	1.260	-	-	-	-	-	1.314	336
	<b>Alls</b>	<b>71</b>	<b>908</b>	<b>185</b>	<b>43</b>	<b>-</b>	<b>-</b>	<b>42</b>	<b>1.016</b>	<b>215</b>

Tafla 19. Febrúarlaun 2022. Meðaltal heildargreiðslna eftir ábyrgðarstöðu og starfsaldri (þús. króna)

		Fjöldi	Föst laun	Yfirvinna	Bíla- styrkur	Dag- peningar	Bónus	Annað	Heildar- greiðslur	Staðal- frávik
0-4 ár	Almennur starfsmaður	19	740	-	-	-	-	-	750	92
	Verkefnastjóri	14	849	185	68	-	-	-	935	194
	Millistjórnanndi	3	-	-	-	-	-	-	-	-
	Yfirstjórnanndi	1	-	-	-	-	-	-	-	-
	<b>Alls</b>	<b>37</b>	<b>808</b>	<b>147</b>	<b>70</b>	-	-	<b>44</b>	<b>856</b>	<b>188</b>
5-9 ár	Almennur starfsmaður	20	829	108	17	-	-	21	875	113
	Verkefnastjóri	18	879	196	29	-	-	18	953	162
	Millistjórnanndi	13	1.061	280	44	-	-	-	1.168	278
	Yfirstjórnanndi	3	-	-	-	-	-	-	-	-
	<b>Alls</b>	<b>54</b>	<b>921</b>	<b>178</b>	<b>35</b>	-	-	<b>22</b>	<b>991</b>	<b>226</b>
10-15 ár	Almennur starfsmaður	19	896	-	-	-	-	131	966	175
	Verkefnastjóri	23	966	189	42	-	-	-	1.031	214
	Millistjórnanndi	18	1.120	185	45	-	-	49	1.207	202
	Yfirstjórnanndi	3	-	-	-	-	-	-	-	-
	<b>Alls</b>	<b>63</b>	<b>1.002</b>	<b>200</b>	<b>46</b>	-	<b>186</b>	<b>67</b>	<b>1.075</b>	<b>224</b>
Yfir 15 ár	Almennur starfsmaður	40	919	212	96	-	100	135	1.013	290
	Verkefnastjóri	71	992	195	54	64	-	88	1.099	214
	Millistjórnanndi	40	1.086	242	67	-	-	136	1.171	221
	Yfirstjórnanndi	21	1.328	-	63	-	-	-	1.384	412
	<b>Alls</b>	<b>172</b>	<b>1.039</b>	<b>215</b>	<b>63</b>	<b>72</b>	<b>112</b>	<b>106</b>	<b>1.131</b>	<b>284</b>

Tafla 20. Febrúarlaun 2022. Meðaltal heildargreiðslna eftir menntun (þús. króna)

	Fjöldi	Föst laun	Yfirvinna	Bíla- styrkur	Dag- peningar	Bónus	An- nað	Heildar- greiðslur	Staðal- frávik
BSc-gráða	305	976	198	57	85	145	82	1.059	269
MSc-gráða eða annað	34	1.047	198	58	-	-	12	1.126	307
<b>Alls</b>	<b>339</b>	<b>983</b>	<b>198</b>	<b>57</b>	<b>80</b>	<b>150</b>	<b>77</b>	<b>1.065</b>	<b>273</b>

Tafla 21. Febrúarlaun 2022. Meðaltal heildargreiðslna eftir því hvort svarendur fengu greidda yfirvinnu í febrúar eða ekki (þús. króna)

	Fjöldi	Föst laun	Yfir- vinna	Bíla- styrkur	Dag- peningar	Bónus	Annað	Heildar- greiðslur	Staðal- frávik
Fær greitt fyrir yfirvinnu	104	862	196	51	46	-	53	1.087	247
Fær ekki greitt fyrir yfirvinnu	237	1.037	-	61	115	172	114	1.057	291
<b>Alls</b>	<b>341</b>	<b>984</b>	<b>196</b>	<b>57</b>	<b>80</b>	<b>158</b>	<b>76</b>	<b>1.066</b>	<b>278</b>

## Viðauki 1. Tafla 22 - Kyn svarenda

	Fjöldi	Hlutfall svarenda
Karl	330	93,5
Kona	23	6,5
<b>Alls</b>	<b>353</b>	<b>100</b>

## Viðauki 1. Tafla 23 - Aldur svarenda

	Fjöldi	Hlutfall svarenda
22-29 ára	17	4,8
30-39 ára	71	20,1
40-49 ára	93	26,3
50-59 ára	98	27,8
60 ára og eldri	74	21,0
<b>Alls</b>	<b>353</b>	<b>100</b>

## Viðauki 1. Tafla 24 - Starfsaldur

	Fjöldi	Hlutfall	Hlutfall svarenda
0-4 ár	37	10,5	11,2
5-9 ár	54	15,3	16,3
10-15 ár	65	18,4	19,6
Yfir 15 ár	175	49,6	52,9
Svarar ekki	22	6,2	-
<b>Alls</b>	<b>353</b>	<b>100</b>	<b>100</b>

## Viðauki 1. Tafla 25 - Meðalaldur karla og kvenna

	Fjöldi	Meðaltal	Staðalfrávik
Karl	330	49,2	11,3
Kona	23	40,9	9,6
<b>Heildarmeðaltal</b>	<b>353</b>	<b>48,7</b>	<b>11,3</b>

## Viðauki 1. Tafla 26 - Menntun

	Fjöldi	Hlutfall	Hlutfall svarenda
BSc-gráða	334	94,6	97,9
CSc-gráða	7	2,0	2,1
MSc-gráða	12	3,4	-
Doktorsgráða	353	100,0	100
Annað nám	1	0,1	0,1
Svarar ekki	42	4,8	-
<b>Alls</b>	<b>877</b>	<b>100</b>	<b>100</b>

## Viðauki 1. Tafla 27 - Útskriftarár

	Fjöldi	Hlutfall	Hlutfall svarenda
1980 eða fyrr	6	1,7	1,8
1981-1985	21	5,9	6,3
1986-1990	37	10,5	11,2
1991-1995	35	9,9	10,6
1996-2000	26	7,4	7,9
2001-2005	42	11,9	12,7
2006 -2010	48	13,6	14,5
2011-2015	60	17,0	18,1
2016-2020	47	13,3	14,2
2021 eða síðar	9	2,5	2,7
Svarar ekki	22	6,2	-
<b>Alls</b>	<b>353</b>	<b>100,0</b>	<b>100</b>

## Viðauki 1. Tafla 28 - Aðalfagsvið

	Fjöldi	Hlutfall	Hlutfall svarenda
Byggingar-, umhverfis eða skipulagssvið	117	33,1	34,4
Rekstrar- og fjármálasvið	11	3,1	3,2
Rafmagnssvið	93	26,3	27,4
Tölvu- og hugbúnaðarsvið	16	4,5	4,7
Véla- og skipasvið	53	15,0	15,6
Iðnaðarsvið	34	9,6	10,0
Annað fagsvið	16	4,5	4,7
Svarar ekki	13	3,7	-
<b>Alls</b>	<b>353</b>	<b>100</b>	<b>100</b>

## Viðauki 1. Tafla 29 - Aðalstarfsvettvangur

	Fjöldi	Hlutfall	Hlutfall svarenda
Ríkisstofnun	34	9,6	9,9
Reykjavíkurborg	5	1,4	1,5
Annað sveitarfélag	13	3,7	3,8
Hálfopinber stofnun	18	5,1	5,3
Orkufyrirtæki	39	11,0	11,4
Menntastofnun	3	0,8	0,9
Verkfræði- og ráðgjafastofa	79	22,4	23,1
Tölvu- og hugbúnaðarfyrirtæki	12	3,4	3,5
Verslunar- og þjónustufyrirtæki	20	5,7	5,8
Iðnaðar- og sjávarútvegsfyrirtæki	67	19,0	19,6
Fjármálafyrirtæki	5	1,4	1,5
Verktakafyrirtæki	29	8,2	8,5
Fjarskipti	9	2,5	2,6
Annar starfsvettvangur	9	2,5	2,6
Svarar ekki	11	3,1	-
<b>Alls</b>	<b>353</b>	<b>100,0</b>	<b>100,0</b>

## Viðauki 1. Tafla 30 - Aðalstarfssvið

	Fjöldi	Hlutfall	Hlutfall svarenda
Stjórnun	60	17,0	17,7
Vöruþróun	8	2,3	2,4
Ráðgjöf	21	5,9	6,2
Hönnun	67	19,0	19,8
Eftirlit	41	11,6	12,1
Framkvæmdir	34	9,6	10,0
Rannsóknir og/eða kennsla	4	1,1	1,2
Markaðs- og/eða sölustörf	13	3,7	3,8
Hugbúnaður	13	3,7	3,8
Verkefnisstjórnun	65	18,4	19,2
Annað starfssvið	13	3,7	3,8
Svarar ekki	14	4,0	-
<b>Alls</b>	<b>353</b>	<b>100,0</b>	<b>100</b>

## Viðauki 1. Tafla 31 - Gegnir þú einhverri af eftirfarandi stöðum?

	Fjöldi	Hlutfall	Hlutfall svarenda
Stöðu verkefnisstjóra eða samsvarandi	131	37,1	38,6
Stöðu millistjórnanda	76	21,5	22,4
Stöðu yfirstjórnanda	30	8,5	8,8
Nei	102	28,9	30,1
Svarar ekki	14	4,0	-
<b>Alls</b>	<b>353</b>	<b>100,0</b>	<b>100</b>

## Viðauki 1. Tafla 32 - Mannaforráð (fjöldi starfsmanna)

	Fjöldi	Hlutfall	Hlutfall svarenda
Enginn	101	28,6	43,2
1-5 starfsmenn	68	19,3	29,1
6-10 starfsmenn	28	7,9	12,0
11-15 starfsmenn	10	2,8	4,3
16-20 starfsmenn	11	3,1	4,7
Fleiri en 20 starfsmenn	16	4,5	6,8
Svarar ekki / á ekki við	119	33,7	-
<b>Alls</b>	<b>353</b>	<b>100</b>	<b>100</b>



## Viðauki 1. Tafla 33 - eru samkeppnisákvæði í þínum ráðningarsamningi?

	Fjöldi	Hlutfall	Hlutfall svarenda
Já	75	21,2	24,0
Nei	238	67,4	76,0
Svarar ekki	40	11,3	-
<b>Alls</b>	<b>353</b>	<b>100,0</b>	<b>100</b>

## Viðauki 1. Tafla 34 - Fórst þú í launaviðtal á síðasta ári (2021)?

	Fjöldi	Hlutfall	Hlutfall svarenda
Já	100	28,3	29,4
Nei	240	68,0	70,6
Svarar ekki	13	3,7	-
<b>Alls</b>	<b>353</b>	<b>100,0</b>	<b>100</b>

## Viðauki 1. Tafla 35 - Hækkuðu laun þín eftir viðtalið? (vinsamlegast svaraðu út frá síðasta viðtali)

	Fjöldi	Hlutfall	Hlutfall svarenda
Já	71	20,1	71,0
Nei	29	8,2	29,0
Svarar ekki / á ekki við	253	71,7	-
<b>Alls</b>	<b>353</b>	<b>100,0</b>	<b>100</b>

## Viðauki 1. Tafla 36 - Fékkst þú launahækkun 1. janúar 2022?

	Fjöldi	Hlutfall	Hlutfall svarenda
Já	263	74,5	78,7
Nei	71	20,1	21,3
Svarar ekki / á ekki við	19	5,4	-
<b>Alls</b>	<b>353</b>	<b>100</b>	<b>100</b>

## Viðauki 1. Tafla 37 - Hefur skilgreindum vinnutímum í þínu starfi fækkað vegna styttingu vinnuvikunnar?

	Fjöldi	Hlutfall	Hlutfall svarenda
Já	193	54,7	56,6
Nei	130	36,8	38,1
Ég veit það ekki	18	5,1	5,3
Svarar ekki / á ekki við	12	3,4	-
<b>Alls</b>	<b>353</b>	<b>100,0</b>	<b>100</b>

## Viðauki 1. Tafla 38 - Hvað hefur þú marga orlofsdaga á ári?

	Fjöldi	Hlutfall	Hlutfall svarenda
Færri en 25 daga	20	5,7	6,8
25-29 daga	47	13,3	15,9
30 daga	210	59,5	70,9
Fleiri en 30 daga	19	5,4	6,4
Veit ekki / vil ekki svara	57	16,1	-
Alls	353	100,0	100
Lýsandi tölfraði			
Meðaltal orlofsdaga	29,3		
<b>Staðalfrávik orlofsdaga</b>	<b>2,5</b>		

## Viðauki 2. Tafla 39 - Hvort greitt var fyrir yfirvinnu í febrúar 2022\*\*\*

	Fjöldi	Hlutfall svarenda	Karlar	Konur
Fékk greidda yfirvinnu	104	29,5	29,2	34,8
Fékk ekki greidda yfirvinnu	248	70,5	70,8	65,2
<b>Alls</b>	<b>352</b>	<b>100</b>	<b>100</b>	<b>100</b>

Ekki var marktækur munur á hlutfalli karla og kvenna,  $p=0,103$ .

## Viðauki 2. Tafla 40 - Unnir yfirvinnutímar að meðaltali í febrúar 2022\*

		Allir	Karlar	Konur
Meðaltal	klst. á mán.	19,9	20,1	15,7
Miðgildi	klst. á mán.	15,0	15,0	10,0
Staðalfrávik		19,0	19,3	9,8
<b>Fjöldi svara</b>		<b>181</b>	<b>172</b>	<b>9</b>

Ekki var marktækur munur á meðaltali karla og kvenna,  $p=0,440$ .

## Viðauki 2. Tafla 41 - Unnir yfirvinnutímar að meðaltali í febrúar 2022 (þeir sem fengu greidda yfirvinnu)

		Allir	Karlar	Konur
Meðaltal	klst. á mán.	19,1	19,1	18,4
Miðgildi	klst. á mán.	14,0	14,0	20,0
Staðalfrávik		18,7	19,3	9,3
<b>Fjöldi svara</b>		<b>92</b>	<b>85</b>	<b>7</b>

Ekki var marktækur munur á meðaltali karla og kvenna,  $p=0,684$ .