

Viðfangsefni í borgarsamgöngum



BÆTRI SAMGÖNGUR

Málþing á vegum VFÍ
Dagur múrmeldýrsins 2023

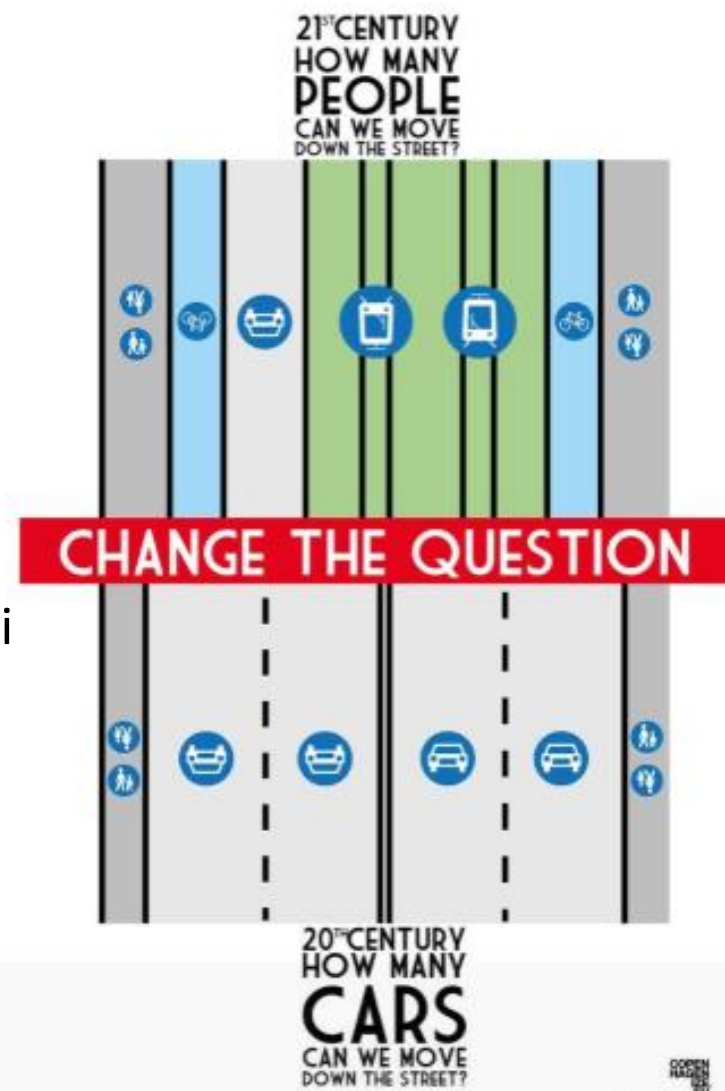
Efnisyfirlit

- 1. Forsaga samgöngusáttmála höfuðborgarsvæðisins**
2. Viðfangsefni í borgarsamgöngum
3. Breytt gjaldtaka, vöxtur o.fl.

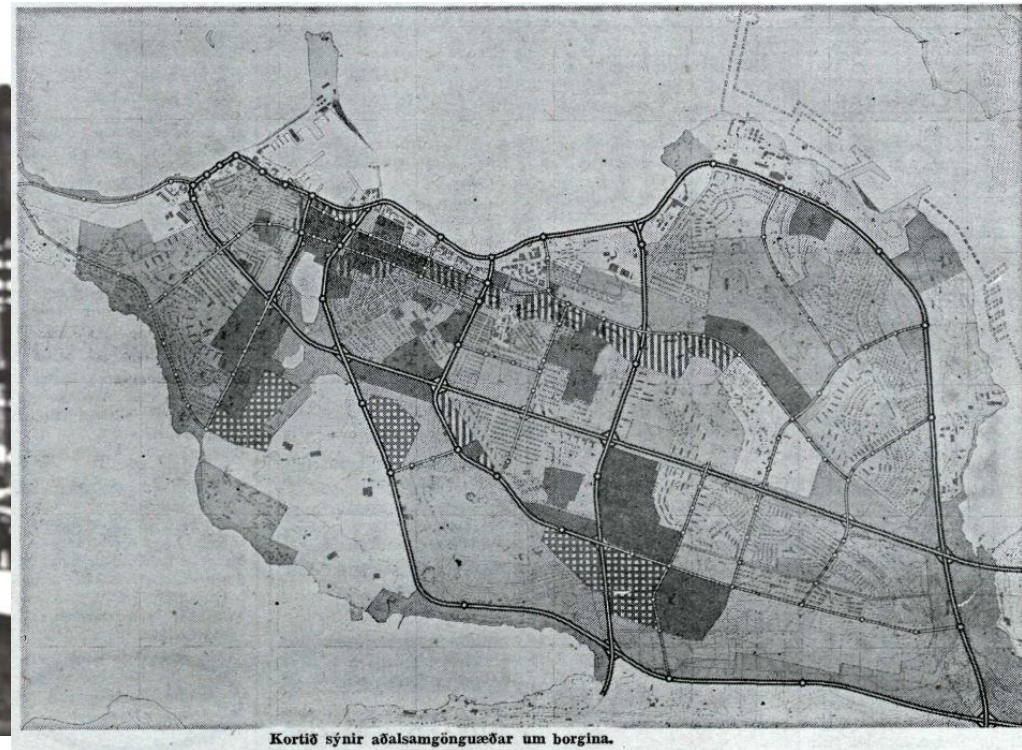


Borgarsamgöngur – viðfangsefni og markmið

- Samgöngur eiga að vera áreiðanlegar og góðar
 - leita þarf hagkvæmustu lausna til að flytja fólk og vörur á milli staða
 - með fjárhagslega skilvirkum, öruggum og umhverfisvænum hætti
- Innri viðfangsefni - t.d. samgönguinnviðir, viðhald og rekstur þeirra
- Ytri viðfangsefni – t.d. notendakostnaður, loftslagsmál, lýðheilsa & lýðræði
- Gera þarf greinarmun á samgöngum í borgum og utan þeirra
- Stöðug leit að jafnvægi til að ná settum markmiðum



Þangað til allir fullorðnir hafa hver sína bifreið



BETRI SAMGÖNGUR

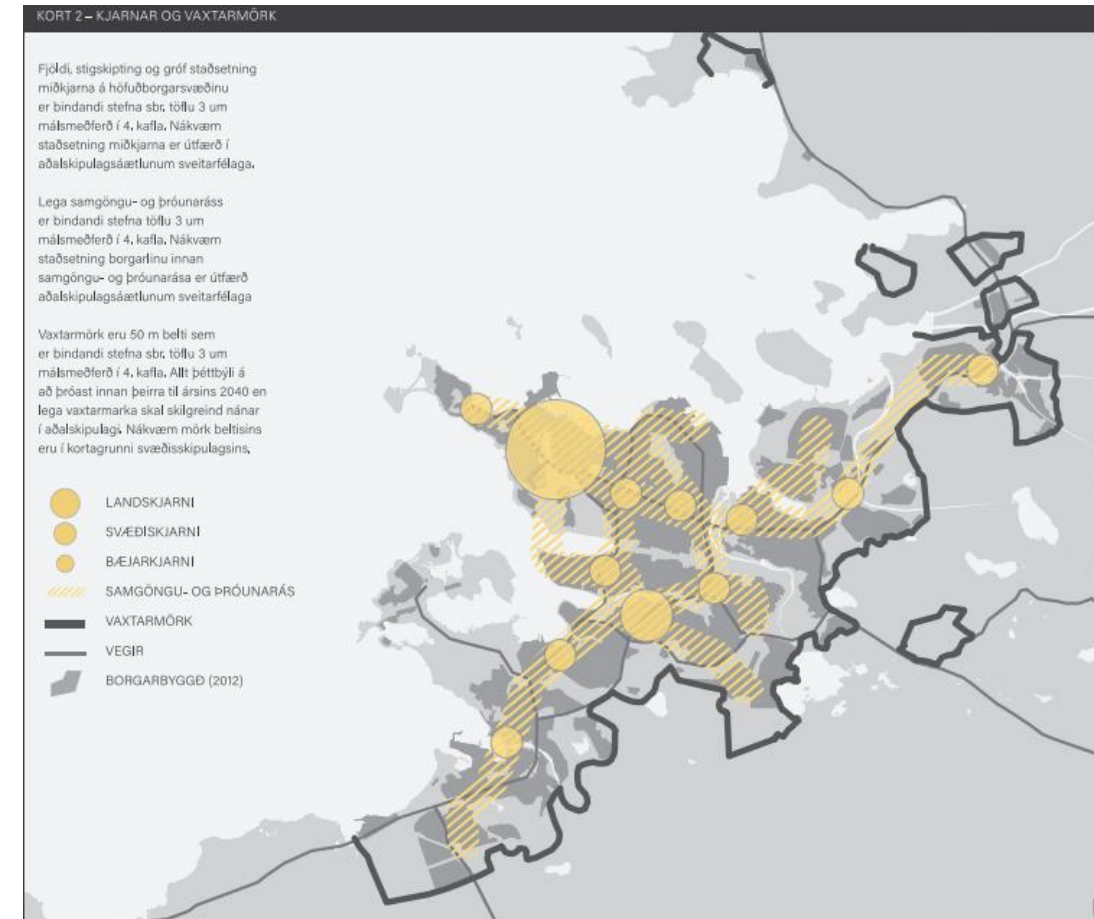
Stefna og áætlanir í upphafi aldarinnar

- Svæðisskipulag höfuðborgarsvæðisins 2001- 2024
 - Áhersla á fjárfestingar í svæðisvegum og stofnbrautum fyrir um 170 ma.kr. og um 125 ma.kr. í aðra gatnagerð. Ekki voru gerðar áætlanir um innviði fyrir aðra samgöngumáta
 - Umferðarspár: Ekin vegalengd **+82%** og aksturstími **+ 66%** á tímabilinu m.v. 37% íbúafjölgun.
- Tillögur sveitarfélaganna til vegáætlunar 2007-2018
 - Áhersla á umfangsmiklar stofnvegafjárfestingar, yfir 100 ma.kr. til 2018 og að Sundabraut yrði byggð en fjármögnuð eftir öðrum leiðum.
 - *„...þrátt fyrir að í þessum áætlunum sé gert ráð fyrir miklum framkvæmdum til að bæta flutningsgetu stofnvegakerfisins er ljóst af umferðarspám að það dugar ekki til. Skoða þarf hvort og hvernig fara eigi í frekari gerð akreina fyrir almenningsamgöngur..., til að mæta þeirri staðreynd að útvíkkun gatnakerfisins er takmörkunum háð.“*



Endurskoðun stefnu og áætlana

- Samkomulag um endurskoðun svæðisskipulags 2012:
 - Markmið um sjálfbæra þróun verði ráðandi í skipulagi svæðisins með blandaðri landnotkun, þéttingu byggðar og vistvænum samgöngum.
- Höfuðborgarsvæðið 2040, samþykkt 2015:
 - Lykilatriði í stefnunni er að sá vöxtur verði hagkvæmur og ekki verði gengið á umhverfisgæði þeirra sem þar búa fyrir. Það er því nauðsynlegt að fyrirsjáanlegri fólksfjölgun verði mætt án þess að bílaumferð aukist í sama hlutfalli og án þess að óbyggt land verði brotið í sama mæli og síðustu áratugi.



Endurskoðun stefnu og áætlana

LEIÐARLJÓS 1

Hagkvæmur vöxtur



LEIÐARLJÓS 2

Skilvirkar samgöngur



LEIÐARLJÓS 3

Sókn og samkeppnishæfni



LEIÐARLJÓS 4

Heilnæmt umhverfi



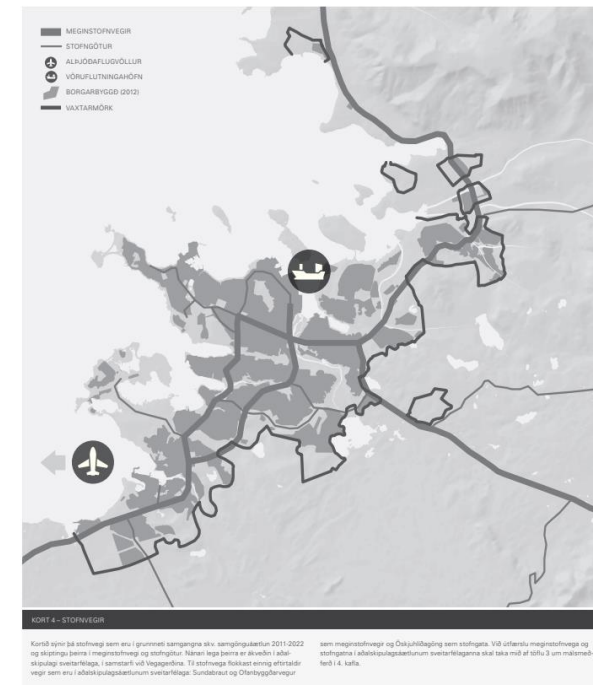
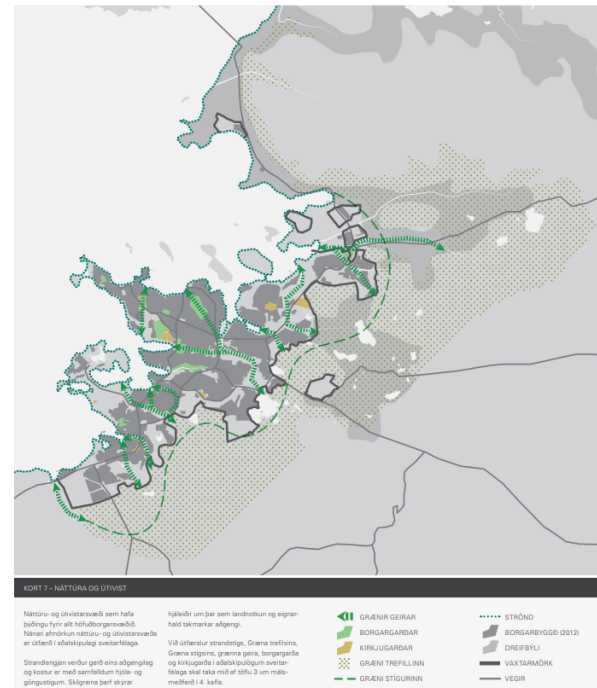
LEIÐARLJÓS 5

Gott nærumhverfi

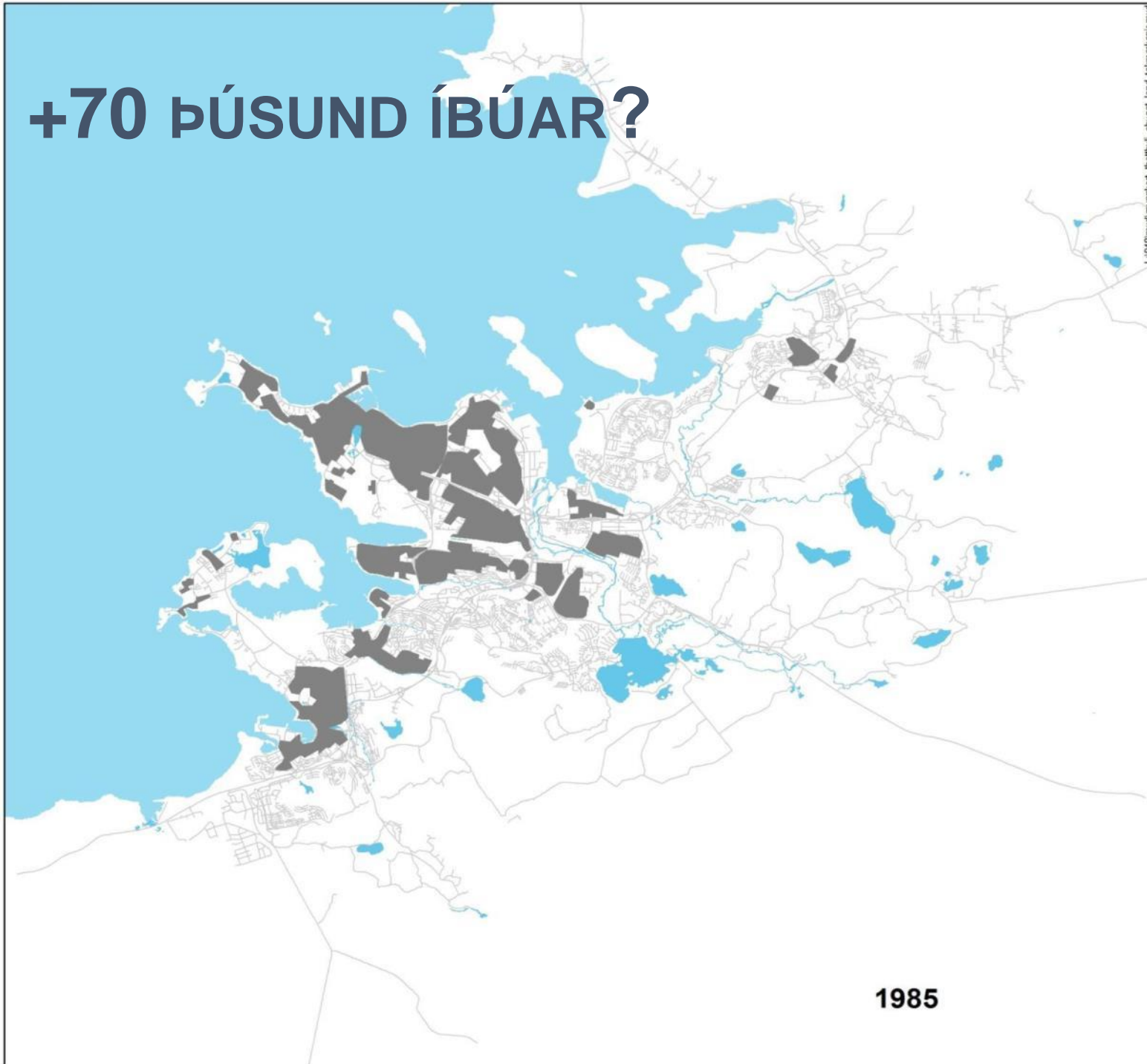


LEIÐARLJÓS 6 – Sjá 4. kafla

Árangursrík samvinna



+70 ÞÚSUND ÍBÚAR?



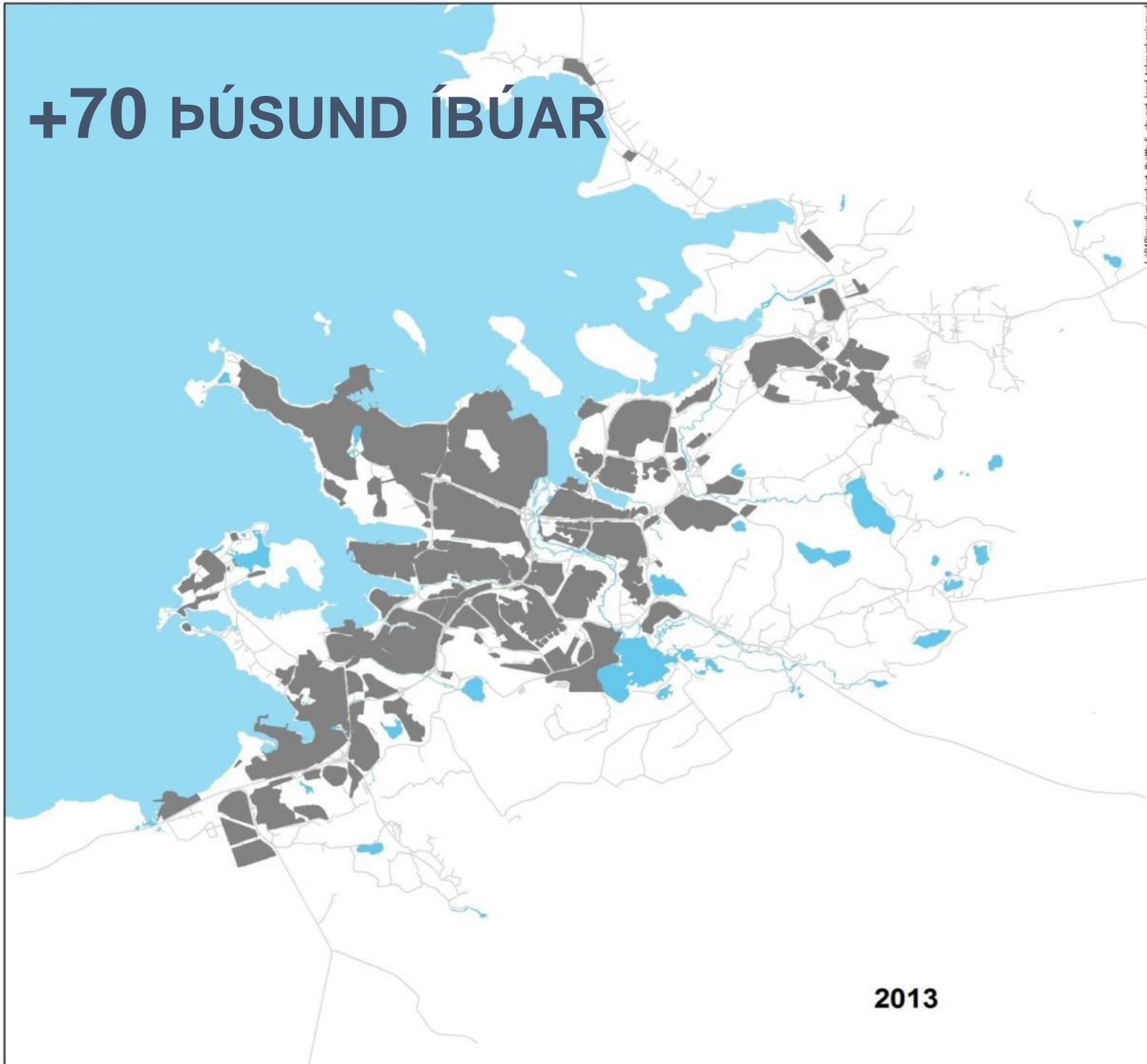
L:\948\med\grundort_1985\byggj_land_takmætur.mxd



BETRI SAMGÖNGUR

1985

+70 ÞÚSUND ÍBÚAR



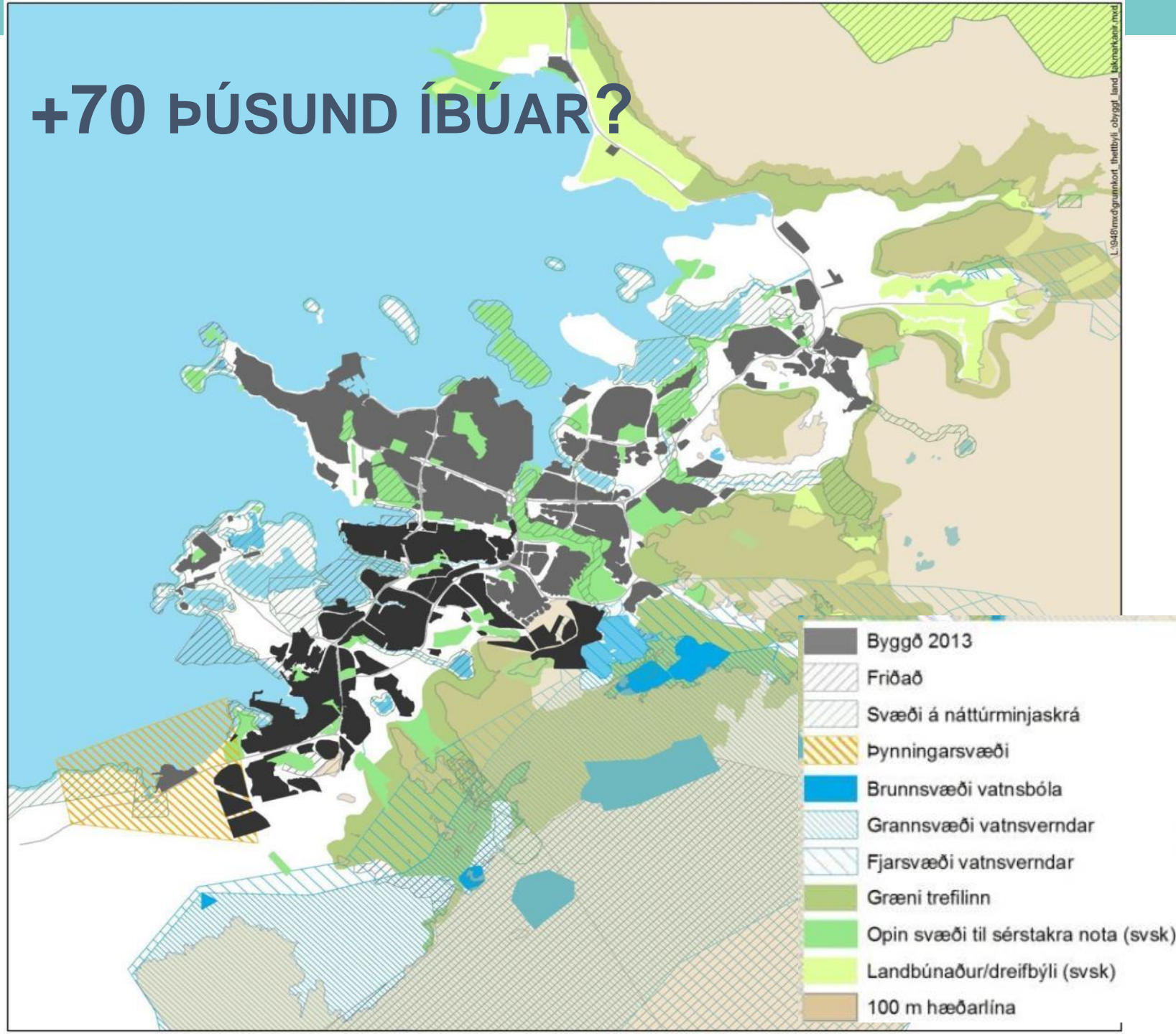
L:\948\med\grundort_1helbyll_byggj_land_takmætur.mxd



BETRI SAMGÖNGUR

2013

+70 ÞÚSUND ÍBÚAR?



BETRI SAMGÖNGUR

Sviðsmyndir til 2040 (úr greiningarvinnu frá 2013-2014)

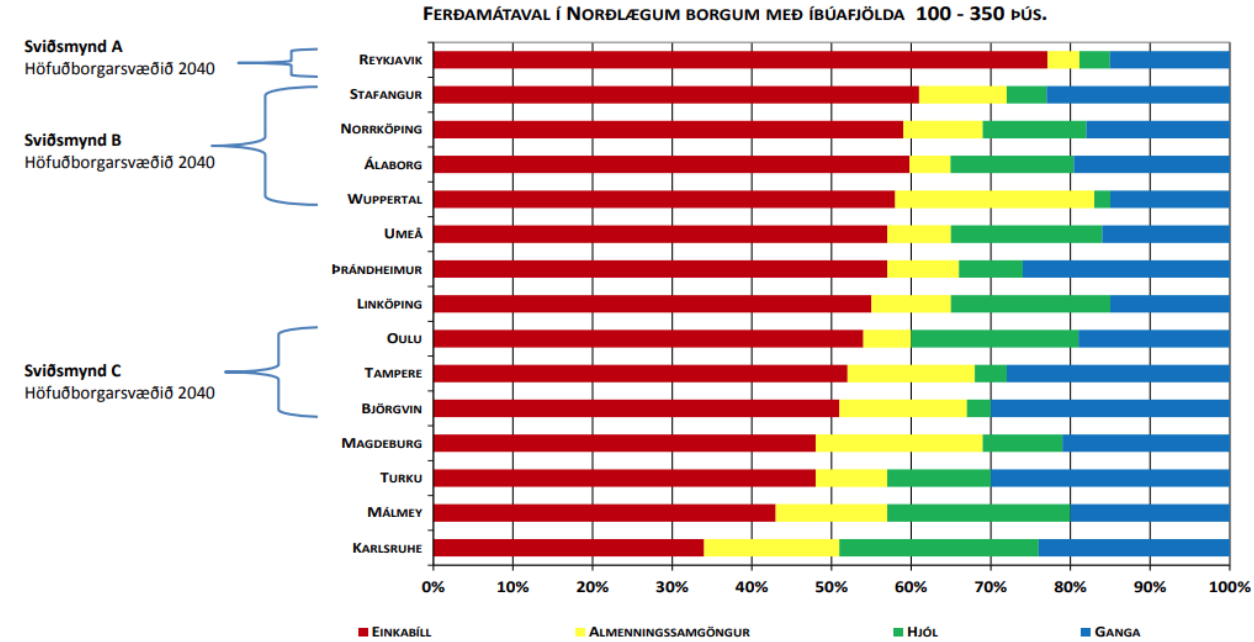
A Óbreytt stefna.

B Hlutfall almenningsgangna: 12-13%.

Þjóðhagslegur ábati: 95-115 ma. kr.

C Hlutfall almenningsgangna: 16-20%.

Þjóðhagslegur ábati: 175-195 ma.kr.



Mynd 3. Ferðamátaval í norðlægum borgum [Gögn úr TEMS – The EPOMM Modal Split Tool Database og ferðavenjുകönnun Capacent, Reykjavík 2011].

Endurskoðun stefnu og áætlana



Efnisyfirlit

1. Forsaga samgöngusáttmála höfuðborgarsvæðisins
- 2. Viðfangsefni í borgarsamgöngum**
3. Breytt gjaldtaka, vöxtur o.fl.



Viðfangsefni í borgarsamgöngum

FERÐATÍMI

SKILVIRKNI

AFKASTAGETA

ÖRYGGI

ORKA OG NÝTNI

BORG FYRIR FÓLK

FLÆÐI

JAFNRÆÐI

RÝMISÞÖRF

HLJÓÐVIST

STOFNKOSTNAÐUR – SAMFÉLAG + ÍBÚAR

REKSTRARKOSTNAÐUR – SAMFÉLAG + ÍBÚAR

AÐGENGI

STÆÐI – GEYMSLA: HÚSNÆÐISKOSTNAÐUR

LOSUN GHG

LÍFSGÆÐI

LOFTGÆÐI

YTRI KOSTNAÐUR



BETRI SAMGÖNGUR

LÝÐHEILSA

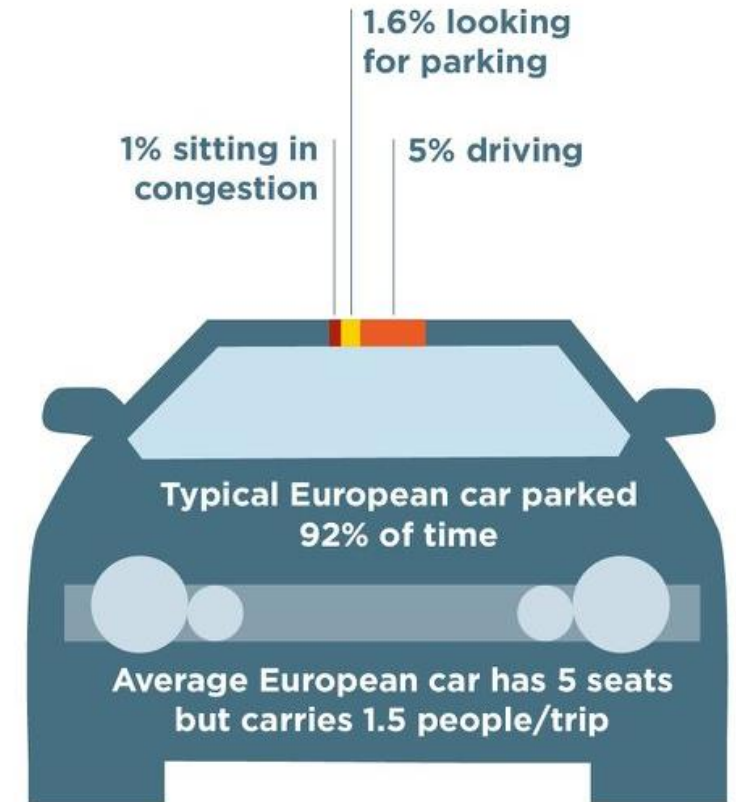
LÝÐRÆÐI

OG ALLT HITT....

Viðfangsefni í borgarsamgöngum - dæmi

- Einkaneysla skv. Hagstofunni:
 - Húsnæðiskostnaður - stærsti útgjaldaliðurinn
 - Samgöngukostnaður almennt um 15% af útgjöldum heimila (2.-3. sæti)
 - 48 ma. kr./ári í kaup ökutækja 2016-2020
 - 127 ma.kr/ári í rekstur ökutækja 2016-2020.
- Ætla má að íbúar höfuðborgarsvæðisins verji beint um 9 ma. kr. á mánuði í kaup og rekstur eigin ökutækja....

CAR UTILISATION'



Viðfangsefni í borgarsamgöngum - dæmi

Umhverfismál

Heilsuverndarmörk ársins sprengd

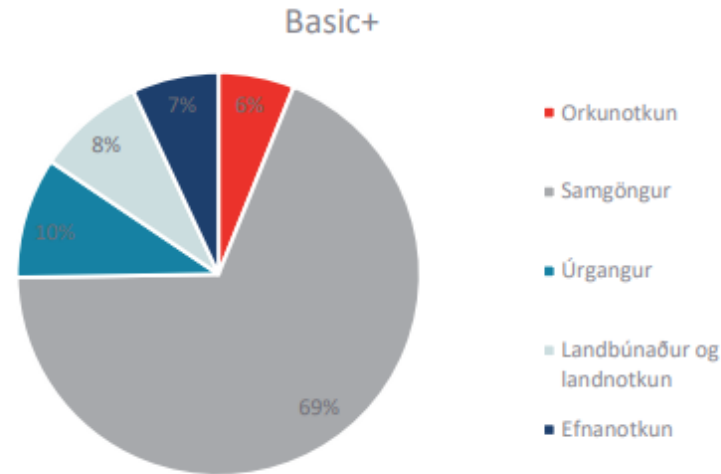
Mengun á höfuðborgarsvæðinu hefur farið 19 sinnum yfir heilsuverndarmörk það sem af er ári, sem er meira en leyfilegur fjöldi yfir heilt ár. Heimild er í lögum til að takmarka bílaumferð á slíkum dögum, en hún hefur enn ekki verið útfærð í reglugerð.

Gunnhildur Kjerulf Birgisdóttir og Alexander Kristjánsson
5. janúar 2023 kl. 19:44, upptækt kl. 19:46



Mikið bílaumferð er röt vandans, að sögn sérfræðings hjá Umhverfisstofnun.

Loftgæðamælur Umhverfisstofnunar mæla loftgæði í borginni og birta á klukkustundar fresti. Klukkan sex í kvöld í dag reyndist mengunin yfir heilsuverndarmörkum í níjtjándu sinn. Samkvæmt reglugerð umhverfisráðuneytisins má aðeins fara yfir mörkin átján sinnum á ári.



Orkunotkun

Samgöngur

Úrgangur

Landbúnaður og landnotkun

Efnanotkun

INNLENT

Orkuskiptin duga ekki til og draga þarf verulega úr akstri



Sigurður Mikael Jónsson
mikael@frettabladid.is

Fostudagur 12. apríl 2019
Kl. 06:00

Mun meira þarf til en orkuskipti á þeim hraða sem vænta má að þau gerist á næstu árum til að við náum markmiðum Parísarsamkomulagsins um losun gróðurhúsalofttegunda á höfuðborgarsvæðinu. Fréttablaðið/Sigtryggur Ari

Til að ná markmiðum Parísarsamkomulagsins þarf meira til en orkuskipti og rafbilavæðingu. Draga þarf umtalsvert úr akstri og þörf er á metnaðarfullum aðgerðum til að gera fólki það kleift, segja sérfræðingar.

Mikið vantar upp á að rafbilavæðing og sparameytnari bifreiðar nægi til að hægt verði að mæta markmiðum Parísarsamkomulagsins á höfuðborgarsvæðinu fyrir árið 2030. Ráðast þarf í metnaðarfullar og jafnvel ágengar aðgerðir til að ná markmiðunum og draga verulega úr akstri. Sé miðað við ytrustu markmið samkomulagsins þyrfti að draga úr akstri á höfuðborgarsvæðinu um rúm 50 prósent frá því sem nú er.

Þetta er meðal þess sem kemur fram í minnisblaði sérfræðingahóps HR og HÍ um mat á losun gróðurhúsalofttegunda á höfuðborgarsvæðinu árið 2030. Minnisblaðið var lagt fram á fundi skipulags- og samgönguráðs Reykjavíkurborgar í vikunni.

Draga þarf úr nagladekkjanotkun

Rannsókn á svifryki á höfuðborgarsvæðinu

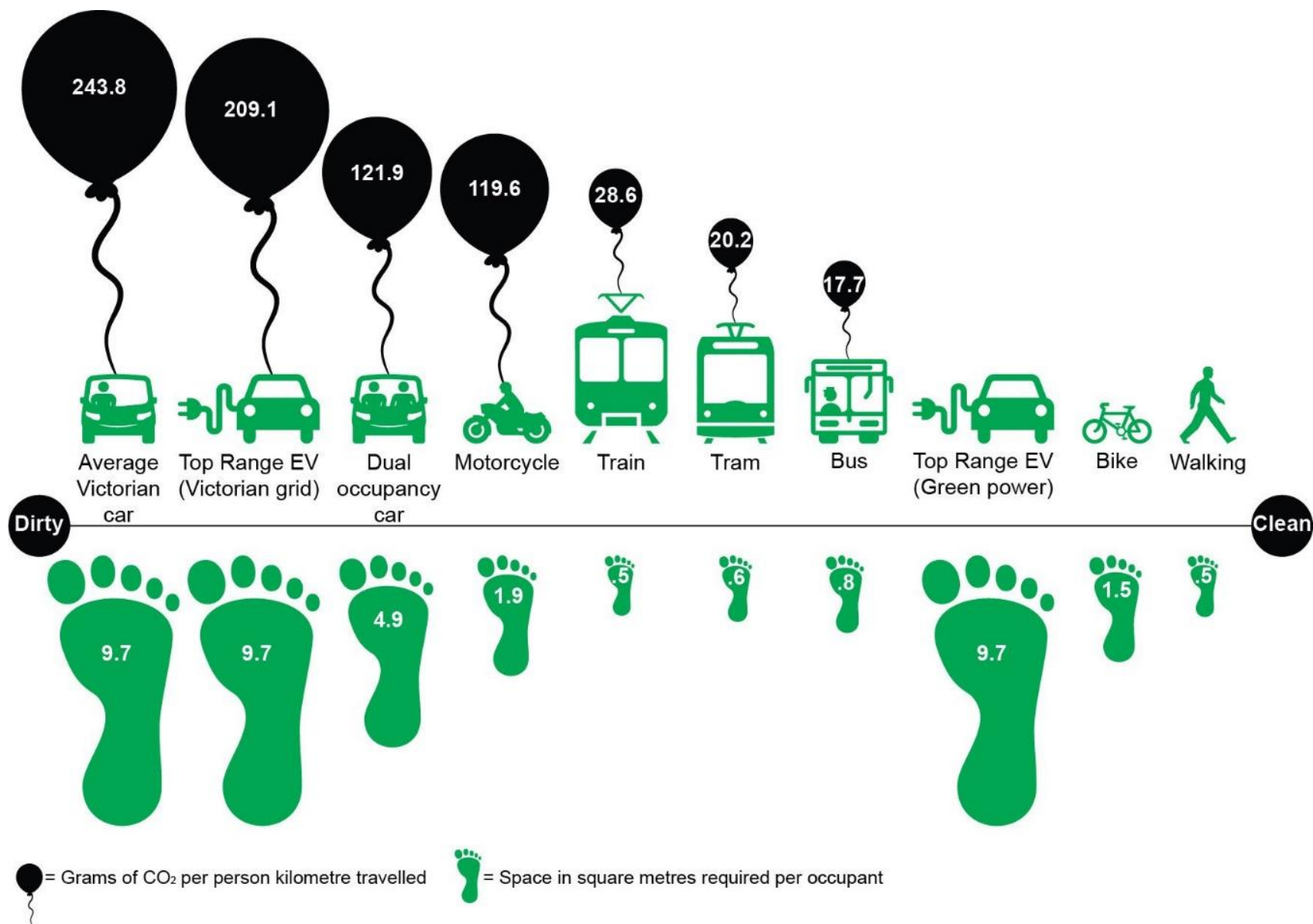
25.11.2020

Í köldu og stilltu veðri líkt og hefur verið í höfuðborginni undanfarið myndast aðstæður sem auka líkur á svifryki. Í rannsóknarskýrslunni; Losun svifryks frá gatnakerfinu á höfuðborgarsvæðinu – ferlar og líkan, sem styrkt var af Rannsóknasjóði Vegagerðarinnar er notast við

NORTRIP líkanið til að spá fyrir um svifryk vegna bílaumferðar og fá vísendingar um hvað þurfi að gera til að sporna við svifryksmengun. Ein af niðurstöðum skýrslunnar er sú að verulega þurfi að draga úr nagladekkjanotkun en næmnigreining gefur til kynna að nagladekkjanotkun sé langveigamesti þátturinn í myndun svifryks frá umferð á

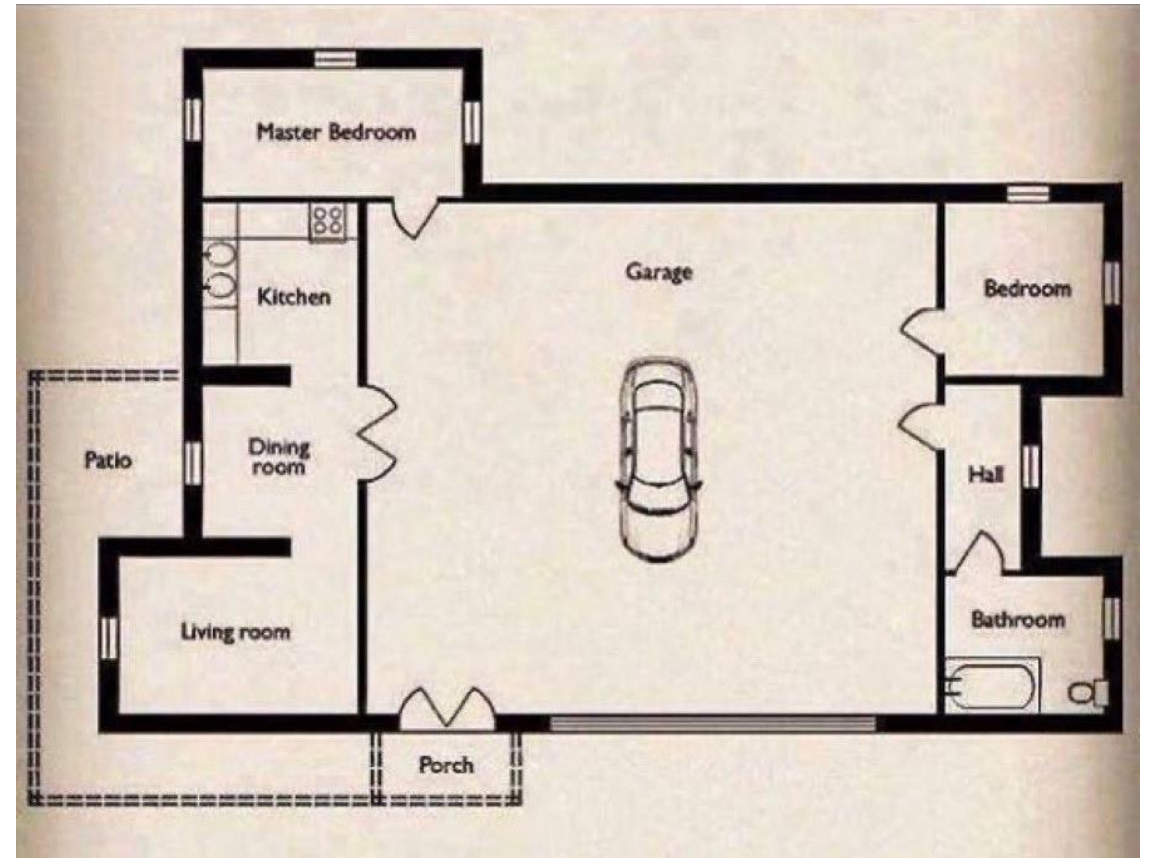


Viðfangsefni í borgarsamgöngum - dæmi



BETRI SAMGÖNGUR

Viðfangsefni í borgarsamgöngum - dæmi



LAND UTILISATION:

5%

Road reaches peak throughput only 5% of time and only 10% covered with cars then

50%

50% of most city land dedicated to streets and roads, parking, service stations, driveways, signals, and traffic signs

Viðfangsefni í borgarsamgöngum - dæmi



President Biden ✓

@POTUS

United States government of...

On my watch, the great American road trip is going to be fully electrified.

And now, through a tax credit, you can get up to \$7,500 on a new electric vehicle.

7:15 pm · 30 Jan 2023 · 25.4M Views

4,756 Retweets 5,044 Quote Tweets

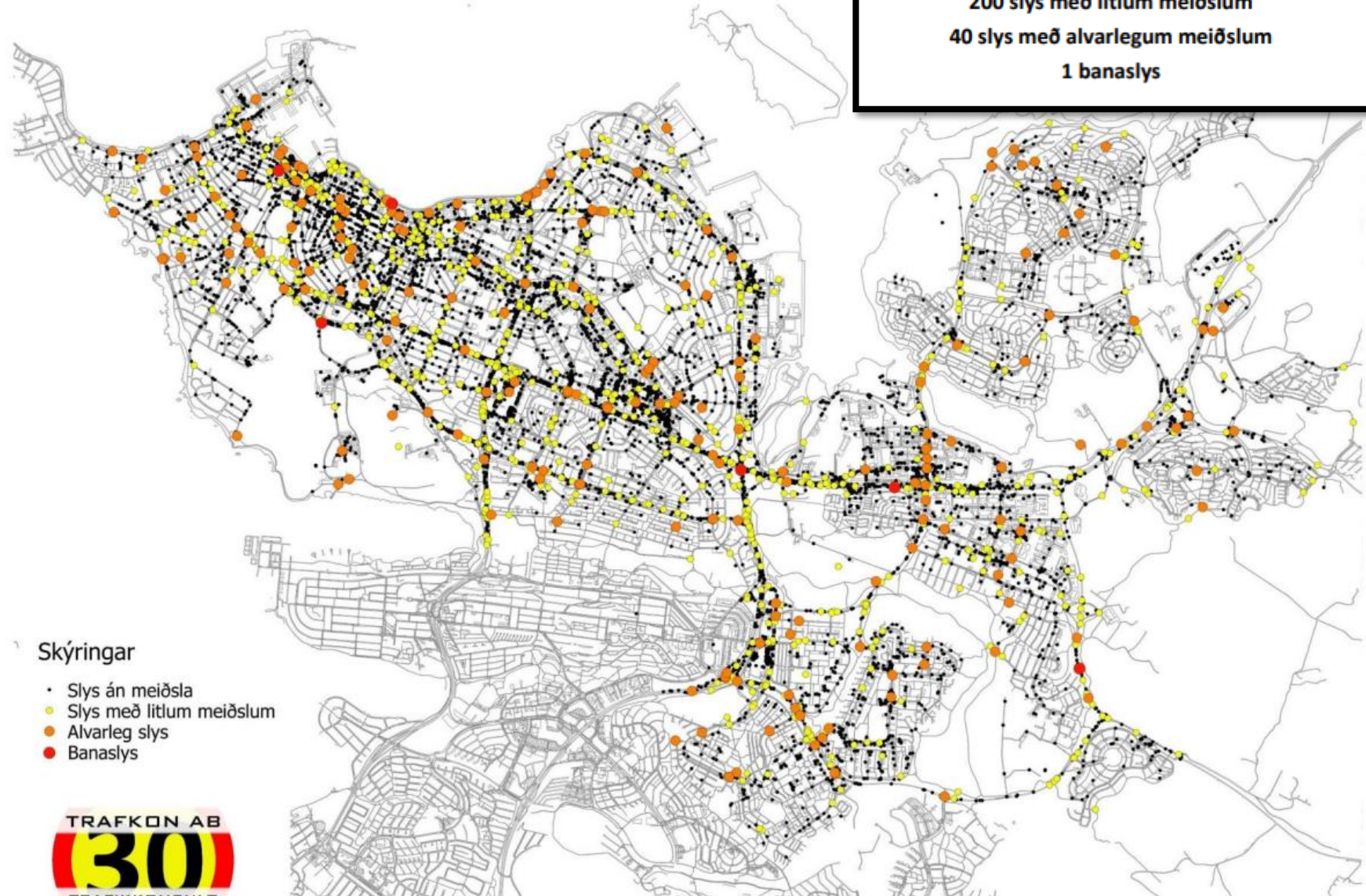
44.3K Likes



BETRI SAMGÖNGUR

Viðfangsefni í borgarsamgöngum - dæmi

Með einföldun má segja að á hverju ári verða:
200 slys með litlum meiðslum
40 slys með alvarlegum meiðslum
1 banaslys



Skýringar

- Slys án meiðsla
- Slys með litlum meiðslum
- Alvarleg slys
- Banaslys



BETRI SAMGÖNGUR



SLYSAKORT, 2012-2016

Efnisyfirlit

1. Forsaga samgöngusáttmála höfuðborgarsvæðisins
2. Viðfangsefni í borgarsamgöngum
3. **Breytt gjaldtaka, vöxtur o.fl.**



Flýti- og umferðargjöld í samgöngusáttmála

- Betri samgöngum ætlað að innheimta flýti- og umferðargjöld á höfuðborgarsvæðinu, verði ákveðið með lögum að leggja slík gjöld á, og byggja upp innviði slíkrar innheimtu.
- Gjöldin tryggi nauðsynlega fjármögnun um leið og þau stuðli að því að markmiðum sáttmálans verði náð. Við útfærslu verði horft til eftirfarandi þátta:
 - Hraða framkvæmdum.
 - Létta á bílaumferð.
 - Draga úr útblæstri og mengun frá umferð, einkum á álagstímum, og stuðla þannig að því að loftslags- og loftgæðamarkmið ríkis og sveitarfélaga náist.
 - Styðja við breyttar ferðavenjur til og frá vinnu á háannatímum.
- Unnið að undirbúningi með fulltrúum FJR, SRN, SSH og ITF/OECD síðan haustið 2021.
- Samkvæmt þingmálaskrá á að leggja fram frumvarp í mars 2023.



Endurskoðun gjaldtöku af umferð – notkunartengd gjöld

- Um 90% af ytri kostnaði bílaumferðar í Evrópu er vegna slysa (37%), umferðartafa (35%), loftslagsáhrifa (10%) og loft- og hljóðmengunar (10%).
- Ytri kostnaður umferðar hærri í borgum en dreifbýli - margfalt hærri á annatímum en utan annatíma.
- Tækifæri til að innlimunar ytri kostnaðar (*e. internalization of external cost*) með breyttri gjaldtöku, hagrænir hvatar - sá geldur sem veldur (*e. User-pays-principle*).
- Gjöld taki mið af stað og stund - taki mið af ytri áhrifum.

BOX 1. Order of Magnitude of marginal external costs versus fuel tax in EU – estimates for 2016

EUR ct per veh km	Type of vehicle	Air pollution	Climate change	Noise +accidents	Congestion	TOTAL marginal external cost	Fuel tax
Dense traffic metropolitan area	Fuel eff petrol car	0.22	1.57	3.00	0 - 66.3	4.8- 71.1	5.3
	Fuel eff diesel car	1.35	1.38			5.7 -72.0	3.1
	Full electric car	0.08	0			3.1 -69.4	0
Dense traffic rural motorways during day	Fuel eff petrol car	0.13	1.35	0.45	0-28.6	1.9 - 30.5	4.6
	Fuel eff diesel car	0.72	1.24			2.4 - 31,0	2.9
	Full electric car	0.08	0			0.5 - 29.1	0



Samgöngur á höfuðborgarsvæðinu – vaxandi viðfangsefni



Í hverri viku fjölga íbúum
höfuðborgarsvæðisins um

90 manns



Á næstu áratugum má búast við að íbúar höfuðborgarsvæðisins
nái 300.000 sem telst meðalstór borg

The ITF Transport Outlook 2021

Reshaping mobility in the
wake of Covid-19

Summary of key findings
and recommendations

 International
Transport Forum



BETRI SAMGÖNGUR

Urban Passenger Transport

Key facts

Urbanisation will increase demand for sustainable transport around the world

 **2.6x**

The right policies can **cut 80% of urban mobility's carbon footprint** by 2050

 **80%**

Private vehicles emit three quarters of CO₂ from urban passenger transport



Increased **sustainability** can mean greater **resilience**



Main takeaways

Two main strategies can help manage demand and deliver sustainable transport services across the world

Integrate transport policy and land-use planning to **improve accessibility for citizens**

Reducing reliance on cars is critical to decarbonise cities

Developing **public transport as the backbone** of a **multimodal** transport system is key

Að lokum

- Grunnspár um kröftugan vöxt í samgöngum til 2034 (lokaár samgöngusáttmála)
 - Bílferðir +37%
 - Hjólaferðir +60%
 - Almenningsamgönguferðir +115%
- Náum við settum markmiðum um hagkvæmar, skilvirkar, öruggar og umhverfisvænar borgarsamgöngur?
- Erum við á réttri leið?
- Viðfangsefni í borgarsamgöngum mörg og fjölbreytt – skorðum og skilyrðum fjölgar
- Stöðug leit að jafnvægi til að ná settum markmiðum
- Gera þarf greinarmun á samgöngum í borgum og utan þeirra – aðrir ytri þættir - fjölbreyttari lausnir - aðrir hagrænir hvatar.



Viðfangsefni í borgarsamgöngum



BÆTRI SAMGÖNGUR

Málþing á vegum VFÍ
Dagur múrmeldýrsins 2023