

**Niðurstöður úr kjarakönnun**  
**Kjarafélags Tæknifræðingafélags Íslands – september 2010**

Unnið í samvinnu við Félagsvísindastofnun HÍ

## **Efnisyfirlit**

|  |  |         |
|--|--|---------|
| <b>Mynda- og töfluskrá</b>             |  | bls. 3  |
| <b>Inngangur</b>                       |  | bls. 5  |
| <b>Úrvinnsla, bakgrunnsupplýsingar</b> |  | bls. 6  |
| <b>Niðurstöður</b>                     |  | bls. 10 |
| <b>Viðauki I</b>                       | <b>Bakgrunnsupplýsingar um svarendur</b> | bls. 29 |
| <b>Viðauki II</b>                      | <b>Yfirvinna</b>                         | bls. 35 |

## Töflu og myndaskrá

|              |  |
|--------------|--|
| Mynd 1 ..... | Kyn svarenda   |
| Mynd 2 ..... | Aldur svarenda   |
| Mynd 3 ..... | Menntun svarenda   |
| Mynd 4 ..... | Samanburður á meðalstarfsaldri eftir aðalstarfsvettvangi |
| Mynd 5 ..... | Samanburður á meðalstarfsaldri eftir aðalstarfssviði     |

|                |   |
|----------------|---|
| Tafla 1 .....  | Samanburður heildargreiðslna í september 2010 og 2009 eftir útskriftarári                 |
| Tafla 2 .....  | Samanburður heildargreiðslna í september 2010 og 2009 eftir aðalstarfsvettvangi           |
| Tafla 3 .....  | Samanburður heildargreiðslna í september 2010 og 2009 eftir aðalfagsviði                  |
| Tafla 4 .....  | Samanburður heildargreiðslna í september 2010 og 2009 eftir aðalstarfssviði               |
| Tafla 5 .....  | Heildargr. í september 2010 eftir útskriftarári. Meðaltal, miðgildi, fjórðungsmörk        |
| Tafla 6 .....  | Septemberlaun 2010. Meðatal heildargreiðslna eftir útskriftarári                          |
| Tafla 7 .....  | Septemberlaun 2010. Meðatal heildargreiðslna eftir aldri                                  |
| Tafla 8 .....  | Septemberlaun 2010. Meðatal heildargreiðslna eftir aðalstarfsvettvangi                    |
| Tafla 9 .....  | Septemberlaun 2010. Meðatal heildargreiðslna eftir aðalfagsviði                           |
| Tafla 10 ..... | Septemberlaun 2010. Meðatal heildargreiðslna eftir aðalstarfssviði                        |
| Tafla 11 ..... | Septemberlaun 2010. Meðatal heildargreiðslna eftir kyni                                   |
| Tafla 12 ..... | Septemberlaun 2010. Meðatal heildargreiðslna eftir starfsaldri og aðalstarfsvettvangi     |
| Tafla 13 ..... | Septemberlaun 2010. Meðatal heildargreiðslna eftir aldri og aðalstarfsvettvangi           |
| Tafla 14 ..... | Septemberlaun 2010. Meðatal heildargreiðslna eftir aðalfagsviði og aðalstarfsvettvangi    |
| Tafla 15 ..... | Septemberlaun 2010. Meðatal heildargreiðslna eftir aðalstarfssviði og aðalstarfsvettvangi |
| Tafla 16 ..... | Septemberlaun 2010. Meðatal heildargreiðslna eftir kyni og aðalstarfsvettvangi            |
| Tafla 17 ..... | Septemberlaun 2010. Meðatal heildargreiðslna eftir menntun og aðalstarfsvettvangi         |
| Tafla 18 ..... | Septemberlaun 2010. Meðatal heildargreiðslna eftir menntun                                |
| Tafla 19 ..... | Septemberlaun 2010. Meðatal heildargreiðslna eftir því hvort yfirvinna er greidd eða ekki |

## Viðauki I Bakgrunnsupplýsingar um svarendur

|               |  |
|---------------|--|
| Tafla 20..... | Kyn                                    |
| Tafla 21..... | Aldur                                  |
| Tafla 22..... | Starfsaldur á núverandi vinnustað      |
| Tafla 23..... | Meðalaldur karla og kvenna             |
| Tafla 24..... | Menntun                                |
| Tafla 25..... | Útskriftarár fyrstu gráðu í tæknifræði |
| Tafla 26..... | Aðalfagsvið                            |
| Tafla 27..... | Aðalstarfsvettvangur                   |
| Tafla 28..... | Aðalstarfssvið                         |
| Tafla 29..... | Mannaforráð (hefur eða hefur ekki)     |
| Tafla 30..... | Mannaforráð (fjöldi starfsmanna)       |

## Viðauki II Yfirvinna

|               |  |
|---------------|--|
| Tafla 31..... | Færð þú greitt sérstaklega fyrir yfirvinnu?                |
| Tafla 32..... | Unnir yfirvinnutímar meðal þeirra sem fá greidda yfirvinnu |
| Tafla 33..... | Unnir yfirvinnutímar meðal þeirra sem fá greidda yfirvinnu |

## Inngangur

Hér birtast niðurstöður úr kjarakönnun Kjarafélags Tæknifræðingafélags Íslands í september árið 2010. Könnunin fór fram á Netinu og sá Félagsvísindastofnun Háskóla Íslands um bæði framkvæmd og úrvinnslu. Með því er þátttakendum í könnuninni tryggt nafnleysi.

Könnunin var send á netföng 928 félaga í Kjarafélagi Tæknifræðingafélags Íslands og 159 manns utan KTFÍ en boð um þátttöku barst ekki til 60 félaga. Því fengu 1027 manns senda könnunina í tölvupósti. Alls barst 317 svar. Svarhlutfall er því um 31%\*. Niðurstöður könnunarinnar eru birtar á heimasíðu TFÍ:

<http://www.tfi.is/>

Misjafnt er hve mörg svör liggja til grundvallar einstaka tölum í bæklingnum þar sem sumir luku ekki við spurningalistann eða slepptu að svara einstökum spurningum.

Þar sem könnunin er gerð árlega eru allar ábendingar um það sem betur má fara vel þagnar og er fólk beðið um að snúa sér til skrifstofu TFÍ með þær, t.d. með því að senda tölvupóst á [tfi@verктаekni.is](mailto:tfi@verктаekni.is).

## KJARAFÉLAG TÆKNIFRÆÐINGAFÉLAGS ÍSLANDS

\*Að öllum líkindum barst ekki boð um þátttöku til fleiri en 60 einstaklinga. Svarhlutfallið gæti því verið ögn hærra.

## Úrvinnsla, bakgrunnsupplýsingar

Tölfræðileg úrvinnsla könnunarinnar var unnin af starfsmönnum Félagsvísindastofnunar Háskóla Íslands. Allir þátttakendur voru spurðir um laun í september 2010 (laun greidd 1. október):

### September 2010:

- 1 Föst mánaðarlaun, þ.m.t. föst yfirvinna
- 2 Unnin yfirvinna
- 3 Bílastyrkur (tekjur)
- 4 Annað
- 5 Bónusgreiðslur
- 6 Dagpeningar

Heildargreiðslur septemberlauna eru reiknaðar sem summa fastra mánaðarlauna, bílastyrks, annarra greiðslna og bónusgreiðslna. Í töflum er orðið bílastyrkur notað yfir þá upphæð sem tæknifræðingar gáfu upp sem tekjur af bílastyrkjum. Athygli er vakin á því að bílastyrkir og dagpeningar teljast ekki til heildargreiðslna.

Meðallaun einstakra launaliða voru reiknuð á grundvelli þeirra sem á annað borð fengu einhverjar greiðslur í þeim launalið. Þeir sem fengu engar greiðslur voru ekki teknir með í útreikninga þar sem það hefði skekkst meðaltöl. Því er mismunandi fjöldi svara á bak við hvern launalið. Auk þess veldur þetta því að summa einstakra launaliða í töflum er ekki jöfn heildargreiðslum.

Allar upphæðir eru birtar í þúsundum króna. Með tilliti til tölfræðilegrar nákvæmni og nafnleyndar svarenda eru niðurstöður ekki birtar þar sem svarendur eru færri en 4 og því eru eyður í viðkomandi töflum.

Laun þeirra sem gáfu upp starfshlutfall á bilinu 50% til 99% voru uppreiknuð miðað við 100% starfshlutfall. Þeim sem gáfu upp minna en 50% starfshlutfall var sleppt úr úrvinnslunni. Allir launaliðir voru reiknaðir upp á þennan hátt, fyrir utan dagpeninga.

Við úrvinnslu reyndist ekki unnt að nota öll svör. Stundum höfðu þátttakendur sleppt að svara ákveðnum efnisliðum og var þá eðlilega ekki hægt að flokka svör viðkomandi við öðrum spurningum eftir þeim.

:

Í úrvinnslunni reyndist stundum nauðsynlegt að fækka flokkum starfsvettvangs. Á spurningaeyðublaði voru gefnir níu flokkar fyrir starfsvettvang á almennum markaði og fimm flokkar hjá hinu opinbera. Á grundvelli skyldleika starfa og meðallaunagreiðslna eru skilgreindir tveir flokkar á almennum markaði og tveir á hinum opinbera, og voru eftirtaldir undirflokkar dregnir saman undir þá:

*Almennur markaður:*

Stofur:

Verkfræðistofur  
Ráðgjafastofur

Almennur markaður; annað:

Verslun/þjónusta  
Orkufyrirtæki  
Tölvu- eða hugbúnaðarfyirtæki  
Lönaður/sjávarúrvegur  
Verktakar  
Fjármálafyrirtæki  
Sjálfstætt starfandi  
Fjarskiptafyrirtæki  
Aðrir

*Híð opinbera:*

Ríki / Reykjavíkurborg:

Ríkisstofnanir  
Reykjavíkurborg

Menntastofnanir

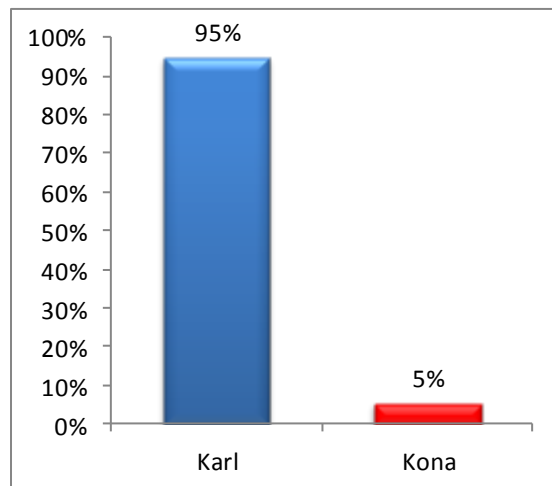
Sveitarfélög / hálfopinberar stofnanir:

Sveitarfélög  
Hálfopinberar stofnanir

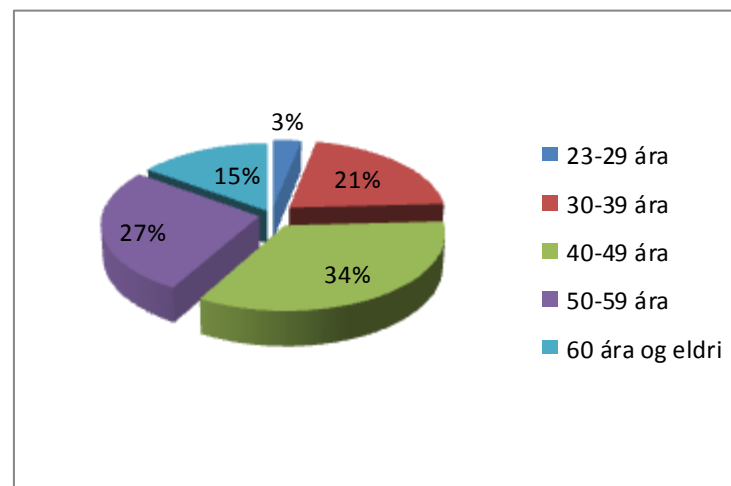
## Úrvinnsla, bakgrunnsupplýsingar frh.

Alls tóku 317 tæknifræðingar þátt í kjarakönnuninni í ár. Kjarakönnunin er mikilvæg til að fá fram upplýsingar um kjör tæknifræðinga og því brýnt að þátt-takan sé sem mest.

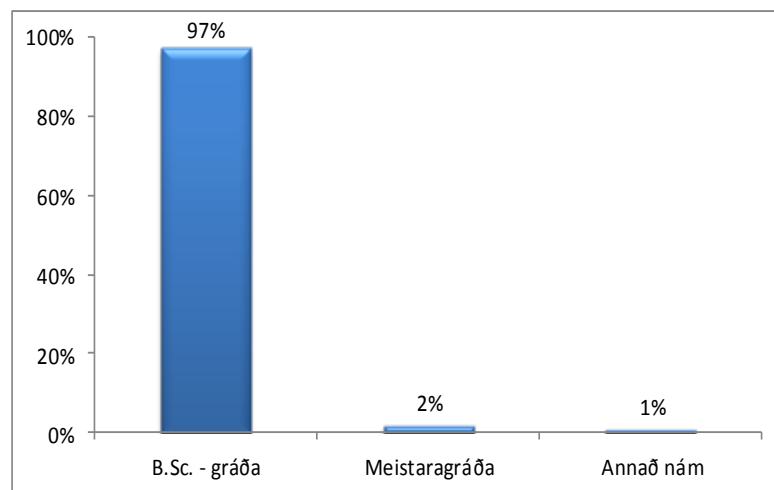
Mikill meirihluti svarenda var karlar, eða um níttján af hverjum tuttugu (mynd 1). Mynd 2 sýnir aldursdreifingu svarenda. Meðalaldur tæknifræðinga sem svöruðu var 47,0 ár (46,3 ár 2009). Meðalaldur karla í könnuninni var 47,5 ár (46,6 ár 2009) en meðalaldur kvenna var heldur lægri, eða 39,6 ár (38,5 ár.) Um níttján af hverjum tuttugu voru með B.Sc.-gráðu (mynd 3). Í töflum 20-30 í viðauka I er að finna upplýsingar sem standa á bak við fyrrgreindar myndir, auk upplýsinga um starfsaldur, menntun, fagsvið, starfsvettvang, starfssvið og mannaforráð svarenda.



Mynd 1. Kyn svarenda



Mynd 2. Aldur svarenda



Mynd 3. Menntun svarenda

Samkvæmt tölum Vinnumálastofnunar var 101 tæknifræðingur án atvinnu í byrjun september 2009, en **82 í september 2010**. Þegar tæknifræðingar sækja inn á ný atvinnumið, skipta um starf og fleira er mikilvægt að þeir styðji sig við nýlegar upplýsingar um kaup og kjör.

## Niðurstöður

Í töflum 1-4 eru birtar heildargreiðslur fyrir september 2010. Greiðslurnar eru birtar eftir útskriftarári, starfsvettvangi, starfssviði og fagsviði. Útskriftarár er miðað við það ár sem svarandi lauk tæknifræðiprófi. Með töflu 5 er línurit sem sýnir meðaltal, miðgildi og fjórðungamörk launa eftir útskriftarári. Miðgildið sýnir þau laun sem helmingur svarenda liggur undir og helmingur yfir. Á sama hátt liggja laun 25% svarenda undir neðri fjórðungamörkum (25% mörkum) og laun 75% svarenda liggja undir efri fjórðungamörkum (75% mörkum).

Töflur 6-19 sýna meðaltöl septemberlauna 2010, flokkuð eftir ýmsum þáttum.

*Í könnuninni var spurt hvort greitt væri fyrir unna yfirvinnu og svöruðu 59% (56,8% 2009) því neitandi. Meðalfjöldi unninna yfirvinnustunda þeirra sem fengu greitt fyrir yfirvinnu var 27,4 klst. (31,8 klst. 2009). Upplýsingar um yfirvinnu má finna í töflum 31-32 í Viðauka II.*

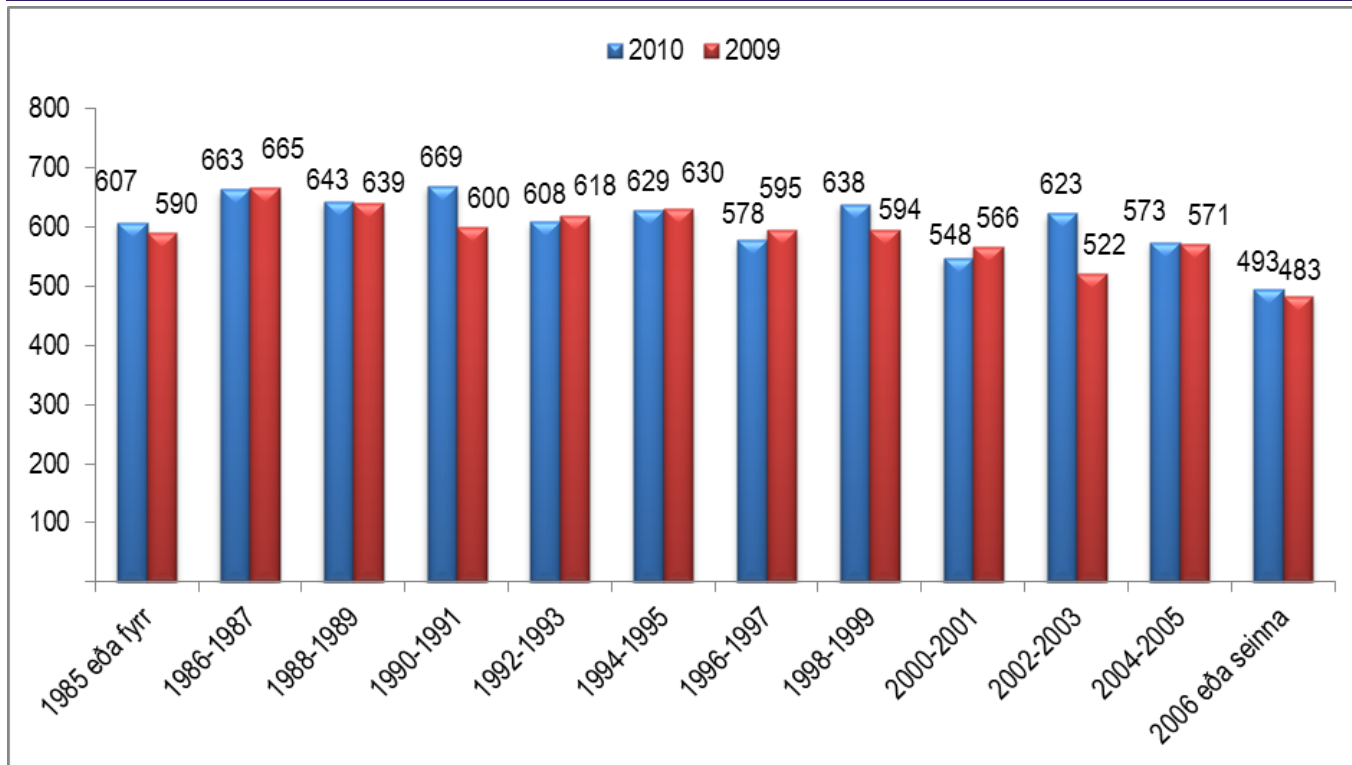
### Samanburður heildargreiðslna í september ári 2010 og 2009 eftir útskriftarári (þús. króna)

Tafla 1

| Útskriftarár    | Heildargreiðslur |            | Heildargreiðslur |            |
|-----------------|------------------|------------|------------------|------------|
|                 | Fjöldi 2010      | 2010       | Fjöldi 2009      | 2009       |
| 1985 eða fyrr   | 110              | 607        | 87               | 590        |
| 1986-1987       | 14               | 663        | 12               | 665        |
| 1988-1989       | 17               | 643        | 17               | 639        |
| 1990-1991       | 20               | 669        | 13               | 600        |
| 1992-1993       | 13               | 608        | 20               | 618        |
| 1994-1995       | 25               | 629        | 20               | 630        |
| 1996-1997       | 8                | 578        | 10               | 595        |
| 1998-1999       | 12               | 638        | 10               | 594        |
| 2000-2001       | 11               | 548        | 11               | 566        |
| 2002-2003**     | 19               | 623        | 19               | 522        |
| 2004-2005       | 21               | 573        | 23               | 571        |
| 2006 eða seinna | 38               | 493        | 33               | 483        |
| <b>Meðaltal</b> |                  | <b>600</b> |                  | <b>582</b> |

Samanburður heildargreiðslna í september ári 2010 og 2009 eftir útskriftarári (þús. króna)

Tafla 1



**Samanburður á heildargreiðslum í september árin 2010 og 2009 eftir starfsvettvangi (þús. króna) Tafla 2**

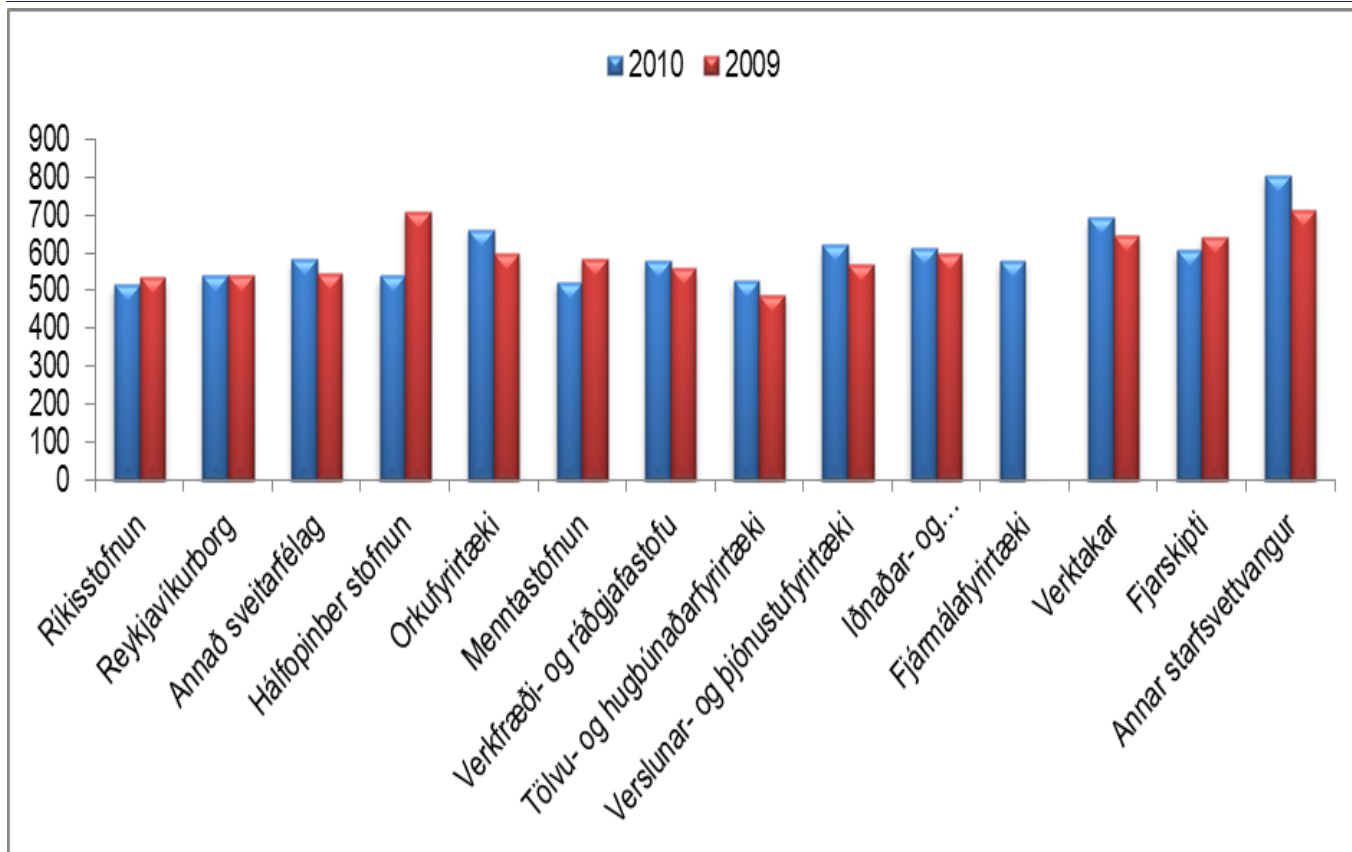
| Starfsvettvangur                  | Fjöldi 2010 | Heildargreiðslur<br>2010 | Fjöldi 2009 | Heildargreiðslur<br>2009 |
|-----------------------------------|-------------|--------------------------|-------------|--------------------------|
| Ríkisstofnun                      | 37          | 516                      | 35          | 535                      |
| Reykjavíkurborg                   | 11          | 538                      | 6           | 541                      |
| Annað sveitarfélag                | 14          | 581                      | 8           | 547                      |
| Hálfoþinber stofnun               | 4           | 540                      | 5           | 710                      |
| Orkufyrirtæki*                    | 33          | 660                      | 34          | 599                      |
| Menntastofnun                     | 7           | 522                      | 4           | 585                      |
| Verkfræði- og ráðgjafastofur      | 81          | 579                      | 79          | 559                      |
| Tölvu- og hugbúnaðarfyrtæki       | 13          | 527                      | 7           | 490                      |
| Verslunar- og þjónustufyrirtæki   | 19          | 620                      | 17          | 571                      |
| Iðnaðar- og sjávarútvegsfyrirtæki | 43          | 614                      | 34          | 597                      |
| Fjármálafyrirtæki                 | 5           | 579                      | 1           | -                        |
| Verktakar*                        | 23          | 691                      | 27          | 647                      |
| Sjálfstætt starfandi              | -           | -                        | 2           | -                        |
| Fjarskipti                        | 9           | 608                      | 8           | 641                      |
| Annar starfsvettvangur            | 9           | 801                      | 11          | 713                      |
| <b>Meðaltal</b>                   |             | <b>598</b>               |             | <b>584</b>               |

\*marktækur munur á meðaltölum,  $p < .05$

\*\*marktækur munur á meðaltölum,  $p < .01$

\*\*\*marktækur munur á meðaltölum,  $p < .001$

Samanburður á heildargreiðslum í september árin 2010 og 2009 eftir starfsvettvangi (þús. króna) Tafla 2



Samanburður heildargreiðslna í september árin 2010 og 2009 eftir fagsviði (þús. króna)

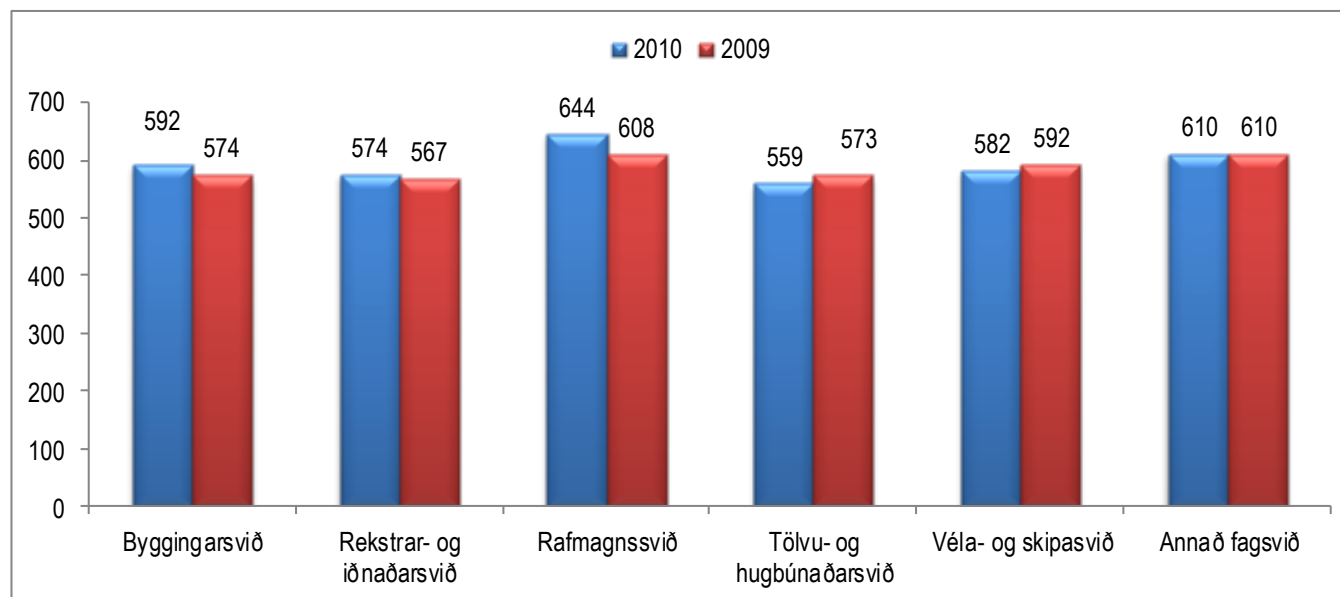
Tafla 3

| Fagsvið                  | Fjöldi 2010 | Heildargreiðslur<br>2010 | Fjöldi 2009 | Heildargreiðslur<br>2009 |
|--------------------------|-------------|--------------------------|-------------|--------------------------|
| Byggingarsvið            | 122         | 592                      | 118         | 574                      |
| Rekstrar- og iðnaðarsvið | 32          | 574                      | 43          | 567                      |
| Rafmagnssvið             | 66          | 644                      | 59          | 608                      |
| Tölvu- og hugbúnaðarsvið | 20          | 559                      | 13          | 573                      |
| Véla- og skipasvið       | 57          | 582                      | 34          | 592                      |
| Annað fagsvið            | 10          | 610                      | 11          | 610                      |
| <b>Meðaltal</b>          |             | <b>600</b>               |             | <b>584</b>               |

Hvergi marktækur munur á milli ára

Samanburður heildargreiðslna í september árin 2010 og 2009 eftir fagsviði (þús. króna)

Tafla 3



Samanburður heildargreiðslna í september árin 2010 og 2009 eftir starfssviði (þús. króna)

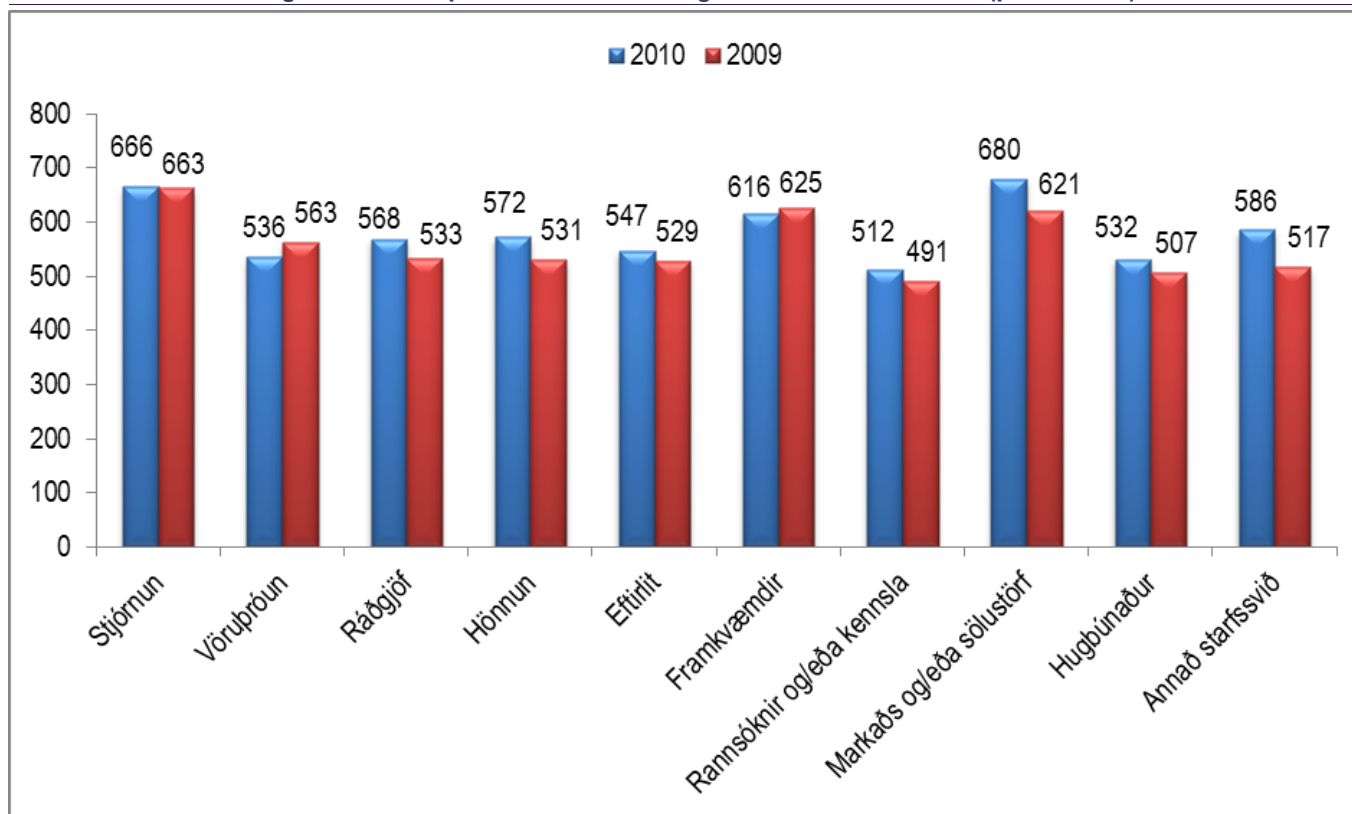
Tafla 4

| Starfssvið                | Fjöldi 2010 | Heildargreiðslur<br>2010 | Fjöldi 2009 | Heildargreiðslur<br>2009 |
|---------------------------|-------------|--------------------------|-------------|--------------------------|
| Stjórnun                  | 79          | 666                      | 82          | 663                      |
| Vörupróun                 | 6           | 536                      | 8           | 563                      |
| Ráðgjöf                   | 28          | 568                      | 20          | 533                      |
| Hönnun                    | 57          | 572                      | 54          | 531                      |
| Eftirlit                  | 42          | 547                      | 43          | 529                      |
| Framkvæmdir               | 34          | 616                      | 36          | 625                      |
| Rannsóknir og/eða kennsla | 10          | 512                      | 5           | 491                      |
| Markaðs og/eða sölustörf  | 17          | 680                      | 10          | 621                      |
| Hugbúnaður                | 11          | 532                      | 10          | 507                      |
| Annað starfssvið          | 18          | 586                      | 8           | 517                      |
| <b>Meðaltal</b>           |             | <b>601</b>               |             | <b>585</b>               |

Hvergi marktækur munur á milli ára

Samanburður heildargreiðslna í september árin 2010 og 2009 eftir starfssviði (þús. króna)

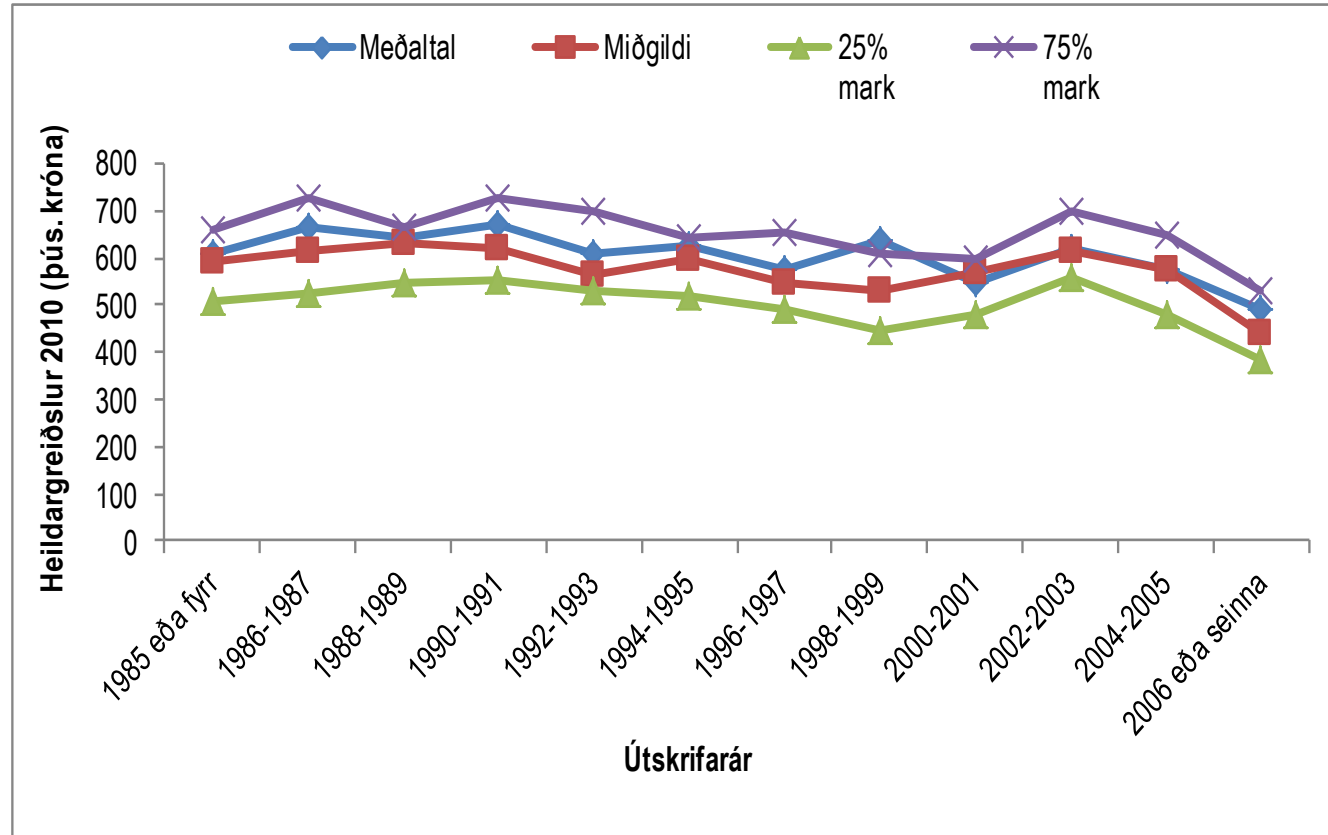
Tafla 4



Heildargreiðslur í september 2010 eftir útskriftarári (þús. króna)

Tafla 5

|                 | Fjöldi | Meðaltal | Miðgildi | 10% mark | 25% mark | 75% mark | 90% mark |
|-----------------|--------|----------|----------|----------|----------|----------|----------|
| 1985 eða fyrr   | 113    | 607      | 590      | 434      | 510      | 659      | 772      |
| 1986-1987       | 14     | 663      | 616      | 478      | 525      | 730      | 935      |
| 1988-1989       | 17     | 643      | 630      | 500      | 550      | 667      | 812      |
| 1990-1991       | 20     | 669      | 622      | 474      | 551      | 725      | 927      |
| 1992-1993       | 14     | 608      | 562      | 500      | 530      | 702      | 738      |
| 1994-1995       | 25     | 629      | 600      | 485      | 517      | 645      | 960      |
| 1996-1997       | 8      | 578      | 546      | 446      | 490      | 653      | 800      |
| 1998-1999       | 12     | 638      | 533      | 431      | 446      | 611      | 745      |
| 2000-2001       | 11     | 548      | 570      | 440      | 480      | 600      | 614      |
| 2002-2003       | 19     | 623      | 615      | 430      | 558      | 700      | 779      |
| 2004-2005       | 21     | 573      | 575      | 450      | 482      | 649      | 731      |
| 2006 eða seinna | 39     | 493      | 443      | 368      | 384      | 530      | 625      |



Septemberlaun 2010. Meðaltal heildargreiðslna eftir útskriftarári (þús. króna)

Tafla 6

|                 | Fjöldi     | Föst laun  | Yfirvinna  | Bíla-<br>styrkur | Dag-<br>peningar | Bónus      | Annað     | Heildar-<br>greiðslur | Staðal-<br>frávik |
|-----------------|------------|------------|------------|------------------|------------------|------------|-----------|-----------------------|-------------------|
| 1985 eða fyrr   | 110        | 561        | 145        | 47               | 35               | 56         | 35        | 607                   | 181               |
| 1986-1987       | 14         | 624        | -          | 34               | -                | -          | -         | 663                   | 169               |
| 1988-1989       | 17         | 586        | 137        | 50               | -                | -          | -         | 643                   | 157               |
| 1990-1991       | 20         | 601        | 162        | 59               | -                | -          | 53        | 669                   | 194               |
| 1992-1993       | 13         | 597        | -          | 53               | -                | -          | -         | 608                   | 101               |
| 1994-1995       | 25         | 588        | 89         | 51               | -                | 85         | -         | 629                   | 172               |
| 1996-1997       | 8          | 568        | -          | 44               | -                | -          | -         | 578                   | 122               |
| 1998-1999       | 12         | 625        | -          | 25               | -                | -          | -         | 638                   | 427               |
| 2000-2001       | 11         | 531        | -          | 57               | -                | -          | -         | 548                   | 93                |
| 2002-2003       | 19         | 588        | -          | 45               | -                | -          | -         | 623                   | 123               |
| 2004-2005       | 21         | 535        | -          | 39               | -                | -          | -         | 573                   | 140               |
| 2006 eða seinna | 38         | 447        | 84         | 32               | -                | -          | 88        | 493                   | 168               |
| <b>Alls</b>     | <b>308</b> | <b>559</b> | <b>130</b> | <b>46</b>        | <b>56</b>        | <b>105</b> | <b>58</b> | <b>600</b>            | <b>185</b>        |

Septemberlaun 2010. Meðaltal heildargreiðslna eftir aldri (þús. króna)

Tafla 7

|                 | Fjöldi     | Föst laun  | Yfirvinna  | Bíla-<br>styrkur | Dag-<br>peningar | Bónus      | Annað     | Heildar-<br>greiðslur | Staðal-<br>frávik |
|-----------------|------------|------------|------------|------------------|------------------|------------|-----------|-----------------------|-------------------|
| 23-29 ára       | 10         | 404        | -          | -                | -                | -          | -         | 414                   | 54                |
| 30-39 ára       | 65         | 514        | 89         | 36               | -                | 156        | 118       | 557                   | 159               |
| 40-49 ára       | 106        | 592        | 155        | 48               | 77               | 109        | 51        | 639                   | 224               |
| 50-59 ára       | 82         | 569        | 147        | 43               | 28               | -          | 21        | 613                   | 163               |
| 60 ára og eldri | 46         | 560        | 87         | 56               | -                | 36         | -         | 586                   | 142               |
| <b>Alls</b>     | <b>309</b> | <b>559</b> | <b>128</b> | <b>45</b>        | <b>56</b>        | <b>103</b> | <b>56</b> | <b>600</b>            | <b>185</b>        |

Septemberlaun 2010. Meðaltal heildargreiðslna eftir aðalstarfsvettvangi (þús. króna)

Tafla 8

|                                   | Fjöldi     | Föst laun  | Yfirvinna  | Bíla-<br>styrkur | Dag-<br>peningar | Bónus      | Annað     | Heildar-<br>greiðslur | Staðal-<br>frávik |
|-----------------------------------|------------|------------|------------|------------------|------------------|------------|-----------|-----------------------|-------------------|
| Ríkisstofnun                      | 37         | 471        | 96         | 53               | 26               | -          | -         | 516                   | 86                |
| Reykjavíkurborg                   | 11         | 462        | 148        | 46               | -                | -          | -         | 538                   | 149               |
| Annað sveitarfélag                | 14         | 524        | 129        | 47               | -                | -          | -         | 581                   | 116               |
| Hálfopinber stofnun               | 4          | 539        | -          | -                | -                | -          | -         | 540                   | 169               |
| Orkufyrirtæki                     | 33         | 598        | 190        | 58               | 32               | 105        | 92        | 660                   | 158               |
| Menntastofnun                     | 7          | 495        | -          | -                | -                | -          | -         | 522                   | 146               |
| Verkfræði- og ráðgjafastofu       | 81         | 524        | 163        | 33               | 70               | -          | 91        | 579                   | 211               |
| Tölvu- og hugbúnaðarfyrirtæki     | 13         | 503        | -          | -                | -                | -          | -         | 527                   | 118               |
| Verslunar- og þjónustufyrirtæki   | 19         | 615        | -          | 48               | -                | -          | -         | 620                   | 150               |
| Iðnaðar- og sjávarútvegsfyrirtæki | 43         | 578        | 34         | 49               | -                | 164        | 6         | 614                   | 148               |
| Fjármálafyrirtæki                 | 5          | 579        | -          | -                | -                | -          | -         | 579                   | 87                |
| Verktakar                         | 23         | 670        | -          | 68               | -                | -          | -         | 691                   | 158               |
| Fjarskipti                        | 9          | 603        | -          | 18               | -                | -          | -         | 608                   | 172               |
| Annar starfsvettvangur            | 9          | 759        | -          | -                | -                | -          | -         | 801                   | 467               |
| <b>Alls</b>                       | <b>308</b> | <b>556</b> | <b>128</b> | <b>45</b>        | <b>56</b>        | <b>103</b> | <b>57</b> | <b>598</b>            | <b>185</b>        |

Septemberlaun 2010. Meðaltal heildargreiðslna eftir aðalfagsviði (þús. króna)

Tafla 9

|                                | Fjöldi     | Föst laun  | Yfirvinna  | Bíla-<br>styrkur | Dag-<br>peningar | Bónus      | Annað     | Heildar-<br>greiðslur | Staðal-<br>frávik |
|--------------------------------|------------|------------|------------|------------------|------------------|------------|-----------|-----------------------|-------------------|
| Byggingarsvið                  | 122        | 555        | 150        | 47               | 76               | -          | 14        | 592                   | 217               |
| Rekstrar- og iðnaðarsvið       | 32         | 553        | -          | 49               | -                | -          | -         | 574                   | 127               |
| Eðlis-, efna- eða líftæknisvið | 1          | -          | -          | -                | -                | -          | -         | -                     | -                 |
| Rafmagnssvið                   | 66         | 578        | 159        | 45               | 46               | 86         | 111       | 644                   | 197               |
| Tölvu- og hugbúnaðarsvið       | 20         | 536        | -          | 45               | -                | -          | -         | 559                   | 111               |
| Véla- og skipasvið             | 57         | 544        | 55         | 44               | -                | 152        | -         | 582                   | 135               |
| Annað fagsvið                  | 9          | 566        | -          | 29               | -                | -          | -         | 596                   | 177               |
| <b>Alls</b>                    | <b>307</b> | <b>557</b> | <b>127</b> | <b>45</b>        | <b>56</b>        | <b>103</b> | <b>56</b> | <b>598</b>            | <b>185</b>        |

Septemberlaun 2010. Meðaltal heildargreiðslna eftir aðalstarfssviði (þús. króna)

Tafla 10

|                           | Fjöldi     | Föst laun  | Yfirvinna  | Bíla-<br>styrkur | Dag-<br>peningar | Bónus      | Annað     | Heildar-<br>greiðslur | Staðal-<br>frávik |
|---------------------------|------------|------------|------------|------------------|------------------|------------|-----------|-----------------------|-------------------|
| Stjórnun                  | 79         | 633        | 134        | 51               | 42               | 122        | 42        | 666                   | 127               |
| Vöruþróun                 | 6          | 503        | -          | -                | -                | -          | -         | 536                   | 41                |
| Ráðgjöf                   | 28         | 532        | 115        | 47               | -                | -          | 20        | 568                   | 115               |
| Hönnun                    | 57         | 507        | 183        | 27               | 68               | 78         | -         | 572                   | 222               |
| Eftirlit                  | 42         | 518        | 90         | 48               | 85               | -          | -         | 547                   | 241               |
| Framkvæmdir               | 34         | 591        | 104        | 50               | -                | -          | -         | 616                   | 155               |
| Rannsóknir og/eða kennsla | 10         | 431        | -          | -                | -                | -          | -         | 512                   | 272               |
| Markaðs og/eða sölustörf  | 17         | 659        | -          | 62               | -                | -          | -         | 680                   | 206               |
| Hugbúnaður                | 11         | 511        | -          | -                | -                | -          | -         | 532                   | 144               |
| Annað starfssvið          | 18         | 498        | 129        | 66               | -                | 182        | -         | 586                   | 168               |
| <b>Alls</b>               | <b>302</b> | <b>559</b> | <b>129</b> | <b>46</b>        | <b>56</b>        | <b>103</b> | <b>56</b> | <b>601</b>            | <b>186</b>        |

Septemberlaun 2010. Meðaltal heildargreiðslna eftir kyni (þús. króna)

Tafla 11

|             | Fjöldi     | Föst laun  | Yfirvinna  | Bíla-<br>styrkur | Dag-<br>peningar | Bónus      | Annað     | Heildar-<br>greiðslur | Staðal-<br>frávik |
|-------------|------------|------------|------------|------------------|------------------|------------|-----------|-----------------------|-------------------|
| Karl        | 289        | 562        | 127        | 45               | 56               | 101        | 45        | 602                   | 184               |
| Kona        | 17         | 481        | -          | 44               | -                | -          | 107       | 537                   | 201               |
| <b>Alls</b> | <b>306</b> | <b>558</b> | <b>127</b> | <b>45</b>        | <b>56</b>        | <b>103</b> | <b>56</b> | <b>598</b>            | <b>185</b>        |

Septemberlaun 2010. Meðaltal heildargreiðslna eftir starfsaldri og aðalstarfsvettvangi (þús. króna)

Tafla 12

|                               |             | Fjöldi     | Föst laun  | Yfirvinna  | Bíla- styrkur | Dagpen- ingar | Bónus      | Annað     | Heildar- greiðslur | Staðal- frávik |
|-------------------------------|-------------|------------|------------|------------|---------------|---------------|------------|-----------|--------------------|----------------|
| <u>Stofur</u>                 | 0-4 ár      | 12         | 429        | -          | 18            | -             | -          | -         | 487                | 231            |
|                               | 5-9 ár      | 11         | 486        | -          | 33            | -             | -          | -         | 520                | 112            |
|                               | 10-15 ár    | 12         | 508        | -          | 46            | -             | -          | -         | 524                | 83             |
|                               | yfir 16 ár  | 39         | 559        | 190        | 36            | -             | -          | 31        | 621                | 191            |
|                               | <b>Alls</b> | <b>74</b>  | <b>519</b> | <b>149</b> | <b>35</b>     | <b>83</b>     | <b>-</b>   | <b>91</b> | <b>568</b>         | <b>182</b>     |
| <u>Alm. vinnum. annað</u>     | 0-4 ár      | 27         | 514        | -          | 40            | -             | 222        | -         | 564                | 140            |
|                               | 5-9 ár      | 20         | 602        | -          | 82            | -             | -          | -         | 611                | 100            |
|                               | 10-15 ár    | 17         | 635        | -          | 40            | -             | -          | -         | 652                | 194            |
|                               | yfir 16 ár  | 43         | 635        | -          | 50            | -             | -          | -         | 644                | 157            |
|                               | <b>Alls</b> | <b>107</b> | <b>598</b> | <b>77</b>  | <b>50</b>     | <b>44</b>     | <b>156</b> | <b>41</b> | <b>619</b>         | <b>153</b>     |
| <u>Ríki/sveitarf./hálfop.</u> | 0-4 ár      | 9          | 405        | -          | -             | -             | -          | -         | 426                | 144            |
|                               | 5-9 ár      | 6          | 557        | -          | -             | -             | -          | -         | 614                | 133            |
|                               | 10-15 ár    | 13         | 483        | 93         | 48            | -             | -          | -         | 536                | 69             |
|                               | yfir 16 ár  | 73         | 541        | 127        | 52            | 29            | 59         | 72        | 596                | 144            |
|                               | <b>Alls</b> | <b>101</b> | <b>522</b> | <b>119</b> | <b>50</b>     | <b>29</b>     | <b>81</b>  | <b>49</b> | <b>574</b>         | <b>144</b>     |

Septemberlaun 2010. Meðaltal heildargreiðslna eftir aldri og aðalstarfsvettvangi (þús. króna)

Tafla 13

|                               |                 | Fjöldi     | Föst laun  | Yfirvinna  | Bíla-<br>styrkur | Dagpen-<br>ingar | Bónus      | Annað     | Heildar-<br>greiðslur | Staðal-<br>frávik |
|-------------------------------|-----------------|------------|------------|------------|------------------|------------------|------------|-----------|-----------------------|-------------------|
| <u>Stofur</u>                 | 23-29 ára       | 4          | 380        | -          | -                | -                | -          | -         | 385                   | 25                |
|                               | 30-39 ára       | 17         | 451        | 105        | 14               | -                | -          | -         | 513                   | 189               |
|                               | 40-49 ára       | 30         | 556        | 179        | 41               | 63               | -          | -         | 607                   | 226               |
|                               | 50-59 ára       | 19         | 550        | 280        | 39               | -                | -          | -         | 627                   | 238               |
|                               | 60 ára og eldri | 10         | 567        | -          | 44               | -                | -          | -         | 591                   | 144               |
|                               | <b>Alls</b>     | <b>80</b>  | <b>525</b> | <b>165</b> | <b>33</b>        | <b>70</b>        | <b>-</b>   | <b>91</b> | <b>579</b>            | <b>212</b>        |
| <u>Alm. vinnum. annað</u>     | 23-29 ára       | 4          | 428        | -          | -                | -                | -          | -         | 447                   | 60                |
|                               | 30-39 ára       | 34         | 568        | 37         | 66               | -                | 217        | -         | 604                   | 128               |
|                               | 40-49 ára       | 46         | 615        | -          | 47               | -                | -          | -         | 631                   | 150               |
|                               | 50-59 ára       | 23         | 619        | -          | 27               | -                | -          | -         | 635                   | 175               |
|                               | 60 ára og eldri | 5          | 655        | -          | 69               | -                | -          | -         | 664                   | 202               |
|                               | <b>Alls</b>     | <b>112</b> | <b>597</b> | <b>71</b>  | <b>48</b>        | <b>44</b>        | <b>144</b> | <b>36</b> | <b>619</b>            | <b>152</b>        |
| <u>Ríki/sveitarf./hálfop.</u> | 23-29 ára       | 1          | -          | -          | -                | -                | -          | -         | -                     | -                 |
|                               | 30-39 ára       | 11         | 457        | -          | 52               | -                | -          | -         | 484                   | 165               |
|                               | 40-49 ára       | 27         | 527        | 153        | 56               | -                | 102        | 63        | 623                   | 185               |
|                               | 50-59 ára       | 36         | 530        | 108        | 50               | 24               | -          | -         | 579                   | 92                |
|                               | 60 ára og eldri | 30         | 531        | 97         | 51               | -                | -          | -         | 561                   | 119               |
|                               | <b>Alls</b>     | <b>105</b> | <b>520</b> | <b>120</b> | <b>52</b>        | <b>29</b>        | <b>80</b>  | <b>49</b> | <b>573</b>            | <b>142</b>        |

## Septemberlaun 2010. Meðaltal heildargreiðslna eftir aðalfagsviði og aðalstarfsvettvangi (þús. króna)

Tafla 14

|                               |                          | Fjöldi     | Föst laun  | Yfirvinna  | Bíla- styrkur | Dag- peningar | Bónus      | Annað     | Heildar- greiðslur | Staðal- frávik |
|-------------------------------|--------------------------|------------|------------|------------|---------------|---------------|------------|-----------|--------------------|----------------|
| <u>Stofur</u>                 | Byggingarsvið            | 43         | 526        | 206        | 42            | -             | -          | 16        | 562                | 239            |
|                               | Rafmagnssvið             | 20         | 541        | 183        | 15            | -             | -          | -         | 643                | 206            |
|                               | Véla- og skipasvið       | 13         | 511        | 73         | 34            | -             | -          | -         | 553                | 107            |
|                               | Annað fagsvið            | 4          | 460        | -          | -             | -             | -          | -         | 475                | 112            |
|                               | <b>Alls</b>              | <b>80</b>  | <b>524</b> | <b>160</b> | <b>34</b>     | <b>70</b>     | <b>-</b>   | <b>91</b> | <b>576</b>         | <b>211</b>     |
| <u>Alm. vinnum. annað</u>     | Byggingarsvið            | 27         | 617        | -          | 45            | -             | -          | -         | 635                | 173            |
|                               | Rekstrar- og iðnaðarsvið | 18         | 591        | -          | 54            | -             | -          | -         | 592                | 103            |
|                               | Rafmagnssvið             | 19         | 620        | -          | 48            | -             | 98         | -         | 645                | 192            |
|                               | Tölvu- og hugbúnaðarsvið | 14         | 542        | -          | 43            | -             | -          | -         | 563                | 123            |
|                               | Véla- og skipasvið       | 30         | 573        | 36         | 49            | -             | 175        | -         | 613                | 131            |
|                               | Annað fagsvið            | 4          | 738        | -          | -             | -             | -          | -         | 738                | 179            |
|                               | <b>Alls</b>              | <b>112</b> | <b>597</b> | <b>71</b>  | <b>48</b>     | <b>44</b>     | <b>144</b> | <b>36</b> | <b>619</b>         | <b>152</b>     |
| <u>Ríki/sveitarf./hálfop.</u> | Byggingarsvið            | 49         | 508        | 130        | 50            | 31            | -          | -         | 560                | 92             |
|                               | Rekstrar- og iðnaðarsvið | 11         | 496        | -          | 46            | -             | -          | -         | 556                | 151            |
|                               | Rafmagnssvið             | 25         | 575        | 165        | 60            | 34            | 77         | 74        | 645                | 198            |
|                               | Véla- og skipasvið       | 12         | 481        | 51         | -             | -             | -          | -         | 516                | 149            |
|                               | Annað fagsvið            | 7          | 498        | -          | -             | -             | -          | -         | 524                | 87             |
|                               | <b>Alls</b>              | <b>104</b> | <b>519</b> | <b>120</b> | <b>53</b>     | <b>29</b>     | <b>80</b>  | <b>49</b> | <b>572</b>         | <b>142</b>     |

Septemberlaun 2010. Meðaltal heildargreiðslna eftir aðalstarfssviði og aðalstarfsvettvangi (þkr.) \* Tafla 15

|                               |                           | Fjöldi     | Föst laun  | Yfirvinna  | Bílastyrkur | Dagpeningar | Bónus      | Annað      | Heildargreiðslur | Staðalfrávik |
|-------------------------------|---------------------------|------------|------------|------------|-------------|-------------|------------|------------|------------------|--------------|
| <u>Stofur</u>                 | Stjórnun                  | 8          | 587        | -          | 35          | -           | -          | -          | 637              | 63           |
|                               | Ráðgjöf                   | 14         | 501        | 100        | 34          | -           | -          | -          | 533              | 113          |
|                               | Hönnun                    | 34         | 512        | 236        | 24          | 83          | -          | -          | 592              | 276          |
|                               | Eftirlit                  | 13         | 468        | -          | 57          | -           | -          | -          | 486              | 87           |
|                               | Framkvæmdir               | 5          | 638        | -          | -           | -           | -          | -          | 644              | 88           |
|                               | <b>Alls</b>               | <b>79</b>  | <b>527</b> | <b>163</b> | <b>34</b>   | <b>70</b>   | <b>-</b>   | <b>91</b>  | <b>582</b>       | <b>213</b>   |
| <u>Alm. vinnum. annað</u>     | Stjórnun                  | 29         | 680        | -          | 55          | -           | -          | -          | 697              | 142          |
|                               | Vörubrúun                 | 4          | 525        | -          | -           | -           | -          | -          | 525              | 42           |
|                               | Ráðgjöf                   | 6          | 592        | -          | -           | -           | -          | -          | 613              | 61           |
|                               | Hönnun                    | 14         | 508        | -          | -           | -           | -          | -          | 515              | 103          |
|                               | Eftirlit                  | 6          | 605        | -          | -           | -           | -          | -          | 620              | 103          |
|                               | Framkvæmdir               | 19         | 606        | -          | 51          | -           | -          | -          | 632              | 189          |
|                               | Markaðs- og/eða sölustörf | 12         | 625        | -          | 58          | -           | -          | -          | 634              | 154          |
|                               | Hugbúnaður                | 9          | 525        | -          | -           | -           | -          | -          | 544              | 150          |
|                               | Annað starfssvið          | 6          | 520        | -          | -           | -           | -          | -          | 635              | 169          |
|                               | <b>Alls</b>               | <b>107</b> | <b>599</b> | <b>74</b>  | <b>49</b>   | <b>44</b>   | <b>144</b> | <b>36</b>  | <b>622</b>       | <b>151</b>   |
| <u>Ríki/sveitarf./hálfop.</u> | Stjórnun                  | 37         | 587        | 151        | 48          | 43          | -          | -          | 630              | 113          |
|                               | Vörubrúun                 | 1          | -          | -          | -           | -           | -          | -          | -                | -            |
|                               | Ráðgjöf                   | 6          | 488        | -          | 55          | -           | -          | -          | 550              | 82           |
|                               | Hönnun                    | 9          | 482        | 117        | -           | -           | 93         | -          | 586              | 83           |
|                               | Eftirlit                  | 22         | 459        | 89         | 45          | -           | -          | -          | 500              | 81           |
|                               | Framkvæmdir               | 9          | 555        | -          | 55          | -           | -          | -          | 592              | 86           |
|                               | Rannsóknir og/eða kennsla | 7          | 342        | -          | -           | -           | -          | -          | 380              | 86           |
|                               | Annað starfssvið          | 10         | 496        | 146        | 76          | -           | -          | -          | 584              | 178          |
| <b>Alls</b>                   | <b>105</b>                | <b>520</b> | <b>120</b> | <b>52</b>  | <b>29</b>   | <b>80</b>   | <b>49</b>  | <b>573</b> | <b>141</b>       |              |

Septemberlaun 2010. Meðaltal heildargreiðslna eftir kyni og aðalstarfsvettvangi (þús. króna)\*

Tafla 16

|                               |             | Fjöldi     | Föst laun  | Yfir-<br>vinna | Bíla-<br>styrkur | Dag-<br>peningar | Bónus      | Annað     | Heildar-<br>greiðslur | Staðal-<br>frávik |
|-------------------------------|-------------|------------|------------|----------------|------------------|------------------|------------|-----------|-----------------------|-------------------|
| <u>Stofur</u>                 | Karl        | 77         | 525        | 165            | 33               | 70               | 4          | 39        | 576                   | 202               |
|                               | Kona        | 3          | -          | -              | -                | -                | -          | -         | -                     | -                 |
|                               | <b>Alls</b> | <b>80</b>  | <b>525</b> | <b>165</b>     | <b>33</b>        | <b>70</b>        | <b>4</b>   | <b>91</b> | <b>579</b>            | <b>212</b>        |
| <u>Alm. vinnum. annað</u>     | Karl        | 105        | 605        | 71             | 49               | 44               | 144        | 36        | 627                   | 151               |
|                               | Kona        | 7          | 466        | -              | -                | -                | -          | -         | 487                   | 88                |
|                               | <b>Alls</b> | <b>112</b> | <b>597</b> | <b>71</b>      | <b>48</b>        | <b>44</b>        | <b>144</b> | <b>36</b> | <b>619</b>            | <b>152</b>        |
| <u>Ríki/sveitarf./hálfop.</u> | Karl        | 96         | 523        | 115            | 53               | 29               | 80         | 73        | 572                   | 142               |
|                               | Kona        | 7          | 481        | -              | 51               | -                | -          | -         | 538                   | 126               |
|                               | <b>Alls</b> | <b>103</b> | <b>520</b> | <b>116</b>     | <b>53</b>        | <b>29</b>        | <b>80</b>  | <b>49</b> | <b>570</b>            | <b>140</b>        |

Septemberlaun 2010. Meðaltal heildargreiðslna eftir menntun og aðalstarfsvettvangi (þús. króna)

Tafla 17

|                               |                                  | Fjöldi     | Föst laun  | Yfir-<br>vinna | Bíla-<br>styrkur | Dag-<br>peningar | Bónus      | Annað     | Heildar-<br>greiðslur | Staðal-<br>frávik |
|-------------------------------|----------------------------------|------------|------------|----------------|------------------|------------------|------------|-----------|-----------------------|-------------------|
| <u>Stofur</u>                 | B.Sc.-gráða                      | 78         | 523        | 163            | 32               | 70               | -          | 39        | 574                   | 202               |
|                               | Meira en B.Sc.-gráða / Annað nám | 3          | -          | -              | -                | -                | -          | -         | -                     | -                 |
|                               | <b>Alls</b>                      | <b>81</b>  | <b>524</b> | <b>163</b>     | <b>33</b>        | <b>70</b>        | <b>-</b>   | <b>91</b> | <b>579</b>            | <b>211</b>        |
| <u>Alm. vinnum. annað</u>     | B.Sc.-gráða                      | 111        | 596        | 71             | 48               | 44               | 144        | 36        | 619                   | 152               |
|                               | Meira en B.Sc.-gráða / Annað nám | 1          | -          | -              | -                | -                | -          | -         | -                     | -                 |
|                               | <b>Alls</b>                      | <b>112</b> | <b>597</b> | <b>71</b>      | <b>48</b>        | <b>44</b>        | <b>144</b> | <b>36</b> | <b>619</b>            | <b>152</b>        |
| <u>Ríki/sveitarf./hálfop.</u> | B.Sc.-gráða                      | 102        | 519        | 122            | 52               | 31               | 80         | 49        | 572                   | 142               |
|                               | Meira en B.Sc.-gráða / Annað nám | 4          | 482        | -              | -                | -                | -          | -         | 524                   | 110               |
|                               | <b>Alls</b>                      | <b>106</b> | <b>521</b> | <b>120</b>     | <b>52</b>        | <b>29</b>        | <b>80</b>  | <b>49</b> | <b>573</b>            | <b>141</b>        |

**Septemberlaun 2010. Meðaltal heildargreiðslna eftir menntun (þús. króna)**

**Tafla 18**

|               | Fjöldi     | Föst laun  | Yfirvinna  | Bíla-<br>styrkur | Dag-<br>peningar | Bónus      | Annað     | Heildar-<br>greiðslur | Staðal-<br>frávik |
|---------------|------------|------------|------------|------------------|------------------|------------|-----------|-----------------------|-------------------|
| B. Sc. gráða  | 302        | 558        | 129        | 45               | 59               | 105        | 41        | 598                   | 183               |
| Meistaragráða | 6          | 627        | -          | 61               | -                | -          | -         | 707                   | 259               |
| Annað nám     | 3          | -          | -          | -                | -                | -          | -         | -                     | -                 |
| <b>Alls</b>   | <b>311</b> | <b>559</b> | <b>128</b> | <b>45</b>        | <b>56</b>        | <b>103</b> | <b>56</b> | <b>600</b>            | <b>185</b>        |

**Septemberlaun 2010. Meðaltal heildargreiðslna eftir því hvort yfirvinna er greidd eða ekki (þkr.)**

**Tafla 19**

|                                     | Fjöldi     | Föst laun  | Yfir-<br>vinna | Bíla-<br>styrkur | Dag-<br>peningar | Bónus      | Annað     | Heildar-<br>greiðslur | Staðal-<br>frávik |
|-------------------------------------|------------|------------|----------------|------------------|------------------|------------|-----------|-----------------------|-------------------|
| Fær greitt fyrir yfirvinnu          | 108        | 488        | 130            | 35               | 52               | 27         | 42        | 547                   | 178               |
| Fær ekki greitt fyrir yfirvinnu     | 184        | 604        | 131            | 54               | 60               | 122        | 74        | 633                   | 187               |
| Fær greitt að hluta fyrir yfirvinnu | 19         | 529        | 114            | 45               | 67               | -          | 24        | 581                   | 132               |
| <b>Alls</b>                         | <b>311</b> | <b>559</b> | <b>128</b>     | <b>45</b>        | <b>56</b>        | <b>103</b> | <b>56</b> | <b>600</b>            | <b>185</b>        |

## Viðauki I. Bakgrunnsupplýsingar um svarendur

### Kyn svarenda

Tafla 20

|             | Fjöldi     | Hlutfall   | Hlutfall svarenda |
|-------------|------------|------------|-------------------|
| Karl        | 294        | 92,7       | 94,5              |
| Kona        | 17         | 5,4        | 5,5               |
| Svarar ekki | 6          | 1,9        | -                 |
| <b>Alls</b> | <b>317</b> | <b>100</b> | <b>100</b>        |

### Aldur svarenda

Tafla 21

|                 | Fjöldi     | Hlutfall   | Hlutfall svarenda |
|-----------------|------------|------------|-------------------|
| 23-29 ára       | 10         | 3,2        | 3,2               |
| 30-39 ára       | 66         | 20,8       | 21,0              |
| 40-49 ára       | 107        | 33,8       | 34,1              |
| 50-59 ára       | 84         | 26,5       | 26,8              |
| 60 ára og eldri | 47         | 14,8       | 15,0              |
| Svarar ekki     | 3          | 0,9        | -                 |
| <b>Alls</b>     | <b>317</b> | <b>100</b> | <b>100</b>        |

**Starfsaldur****Tafla 22**

|             | Fjöldi     | Hlutfall   | Hlutfall svarenda |
|-------------|------------|------------|-------------------|
| 0-4 ár      | 53         | 16,7       | 17,7              |
| 5-9 ár      | 37         | 11,7       | 12,4              |
| 10-15 ár    | 45         | 14,2       | 15,1              |
| yfir 16 ár  | 164        | 51,7       | 54,8              |
| Svarar ekki | 18         | 5,7        | -                 |
| <b>Alls</b> | <b>317</b> | <b>100</b> | <b>100</b>        |

**Meðalaldur karla og kvenna****Tafla 23**

|                        | Fjöldi     | Meðaltal    | Staðal-frávik |
|------------------------|------------|-------------|---------------|
| Karl                   | 293        | 47,5        | 10,4          |
| Kona                   | 17         | 39,6        | 6,9           |
| <b>Heildarmeðaltal</b> | <b>310</b> | <b>47,0</b> | <b>10,4</b>   |

**Menntun****Tafla 24**

|               | Fjöldi     | Hlutfall   | Hlutfall svarenda |
|---------------|------------|------------|-------------------|
| B.Sc.-gráða   | 307        | 96,9       | 97,2              |
| C.S.-gráða    | 1          | 0,3        | 0,3               |
| Meistaragráða | 6          | 1,9        | 1,9               |
| Doktorspróf   | 1          | 0,3        | 0,3               |
| Annað nám     | 1          | 0,3        | 0,3               |
| Svarar ekki   | 1          | 0,3        | -                 |
| <b>Alls</b>   | <b>317</b> | <b>100</b> | <b>100</b>        |

## Útskriftarár

Tafla 25

|                 | Fjöldi     | Hlutfall   | Hlutfall svarenda |
|-----------------|------------|------------|-------------------|
| 1980 eða fyrr   | 74         | 23,4       | 23,4              |
| 1981-1985       | 39         | 12,3       | 12,3              |
| 1986-1990       | 46         | 14,6       | 14,6              |
| 1991-1995       | 44         | 13,9       | 13,9              |
| 1996-2000       | 28         | 8,9        | 8,9               |
| 2001-2005       | 43         | 13,6       | 13,6              |
| 2006 eða seinna | 42         | 13,3       | 13,3              |
| <b>Alls</b>     | <b>316</b> | <b>100</b> | <b>100</b>        |

## Aðalfagsvið

Tafla 26

|                                 | Fjöldi     | Hlutfall   | Hlutfall svarenda |
|---------------------------------|------------|------------|-------------------|
| Byggingarsvið                   | 124        | 42,3       | 42,3              |
| Rekstrar- og iðnaðarsvið        | 32         | 15,3       | 15,3              |
| Eðlis-, efna-, eða líftæknisvið | 1          | 0,3        | 0,3               |
| Rafmagnssvið                    | 68         | 21,4       | 21,4              |
| Tölvu- og hugbúnaðarsvið        | 20         | 4,6        | 4,6               |
| Véla- og skipasvið              | 57         | 12,5       | 12,5              |
| Annað fagsvið                   | 9          | 3,9        | 3,9               |
| Svarar ekki                     | 6          | 1,9        | -                 |
| <b>Alls</b>                     | <b>317</b> | <b>100</b> | <b>100</b>        |

## Aðalstarfsvettvangur

Tafla 27

|                                   | Fjöldi     | Hlutfall   | Hlutfall svarenda |
|-----------------------------------|------------|------------|-------------------|
| Ríkisstofnun                      | 37         | 11,7       | 11,8              |
| Reykjavíkurborg                   | 11         | 3,5        | 3,5               |
| Annað sveitarfélag                | 14         | 4,4        | 4,5               |
| Hálfopinber stofnun               | 4          | 1,3        | 1,3               |
| Orkufyrirtæki                     | 34         | 10,7       | 10,9              |
| Menntastofnun                     | 7          | 2,2        | 2,2               |
| Verkfræði- og ráðgjafastofa       | 83         | 26,2       | 26,5              |
| Tölvu- og hugbúnaðarfyrirtæki     | 14         | 4,4        | 4,5               |
| Verslunar- og þjónustufyrirtæki   | 19         | 6,0        | 6,1               |
| Iðnaðar- og sjávarútvegsfyrirtæki | 44         | 13,9       | 14,1              |
| Fjármálafyrirtæki                 | 5          | 1,6        | 1,6               |
| Verktakar                         | 23         | 7,3        | 7,3               |
| Fjarskipti                        | 9          | 2,8        | 2,9               |
| Annar starfsvettvangur            | 9          | 2,8        | 2,9               |
| Svarar ekki                       | 4          | 1,3        | -                 |
| <b>Alls</b>                       | <b>317</b> | <b>100</b> | <b>100</b>        |

## Aðalstarfssvið

Tafla 28

|                            | Fjöldi     | Hlutfall   | Hlutfall svarenda |
|----------------------------|------------|------------|-------------------|
| Stjórnun                   | 80         | 25,2       | 26,1              |
| Vörupróun                  | 6          | 1,9        | 2,0               |
| Ráðgjöf                    | 29         | 9,1        | 9,4               |
| Hönnun                     | 58         | 18,3       | 18,9              |
| Eftirlit                   | 42         | 13,2       | 13,7              |
| Framkvæmdir                | 35         | 11,0       | 11,4              |
| Rannsóknir og/eða kennsla  | 10         | 3,2        | 3,3               |
| Markaðs - og/eða sölustörf | 18         | 5,7        | 5,9               |
| Hugbúnaður                 | 11         | 3,5        | 3,6               |
| Annað starfssvið           | 18         | 5,7        | 5,9               |
| Svarar ekki                | 10         | 3,2        | -                 |
| <b>Alls</b>                | <b>317</b> | <b>100</b> | <b>100</b>        |

**Mannaforráð (hefur eða hefur ekki)****Tafla 29**

|                        | Fjöldi     | Hlutfall   | Hlutfall svarenda |
|------------------------|------------|------------|-------------------|
| Hefur mannaforráð      | 137        | 43,2       | 44,9              |
| Hefur ekki mannaforráð | 168        | 53,0       | 55,1              |
| Svarar ekki            | 12         | 3,8        | -                 |
| <b>Alls</b>            | <b>317</b> | <b>100</b> | <b>100</b>        |

**Mannaforráð (fjöldi starfsmanna)****Tafla 30**

|                          | Fjöldi     | Hlutfall   | Hlutfall svarenda |
|--------------------------|------------|------------|-------------------|
| 1-5 starfsmenn           | 69         | 21,8       | 50,4              |
| 6-10 starfsmenn          | 19         | 6,0        | 13,9              |
| 11-15 starfsmenn         | 13         | 4,1        | 9,5               |
| 15-20 starfsmenn         | 8          | 2,5        | 5,8               |
| Fleiri en 20 starfsmenn  | 28         | 8,8        | 20,4              |
| Svarar ekki / Á ekki við | 180        | 56,8       | -                 |
| <b>Alls</b>              | <b>317</b> | <b>100</b> | <b>100</b>        |

## Viðauki II. Yfirvinna

### Færð þú greitt sérstaklega fyrir yfirvinnu?

Tafla 31

|             | Fjöldi     | Hlutfall svar-<br>enda | Karlar     | Konur      |
|-------------|------------|------------------------|------------|------------|
| Já          | 108        | 34,8                   | 36,2       | 11,8       |
| Nei         | 183        | 59,0                   | 57,7       | 82,4       |
| Að hluta    | 19         | 6,1                    | 6,1        | 5,9        |
| <b>Alls</b> | <b>310</b> | <b>100</b>             | <b>100</b> | <b>100</b> |

### Unnir yfirvinnutímar hjá þeim sem fá greidda yfirvinnu

Tafla 32

|                     |              | Allir     | Karlar    | Konur    |
|---------------------|--------------|-----------|-----------|----------|
| Meðaltal            | klst. á mán. | 27,4      | 27,4      | -        |
| Miðgildi            | klst. á mán. | 20,0      | 20,0      | -        |
| Staðalfrávik        |              | 25,9      | 25,9      | -        |
| <b>Fjöldi svara</b> |              | <b>47</b> | <b>47</b> | <b>0</b> |

*Aðeins þeir sem unnu einhverjar yfirvinnustundir, þ.e. 1 eða fleiri*

### Unnir yfirvinnutímar hjá þeim sem fá greidda yfirvinnu

Tafla 33

|                     |              | Allir      | Karlar     | Konur    |
|---------------------|--------------|------------|------------|----------|
| Meðaltal            | klst. á mán. | 12,1       | 12,4       | -        |
| Miðgildi            | klst. á mán. | 0,0        | 0,0        | -        |
| Staðalfrávik        |              | 21,9       | 22,1       | -        |
| <b>Fjöldi svara</b> |              | <b>106</b> | <b>104</b> | <b>2</b> |

*Allir sem fá greidda yfirvinnu - líka þeir sem merktu 0 í fjölda yfirvinnustunda í september*